

# Bestway®



## BAZÉNY FAST SET™ UŽIVATELSKÁ PŘÍRUČKA

[www.bestwaycorp.com](http://www.bestwaycorp.com)

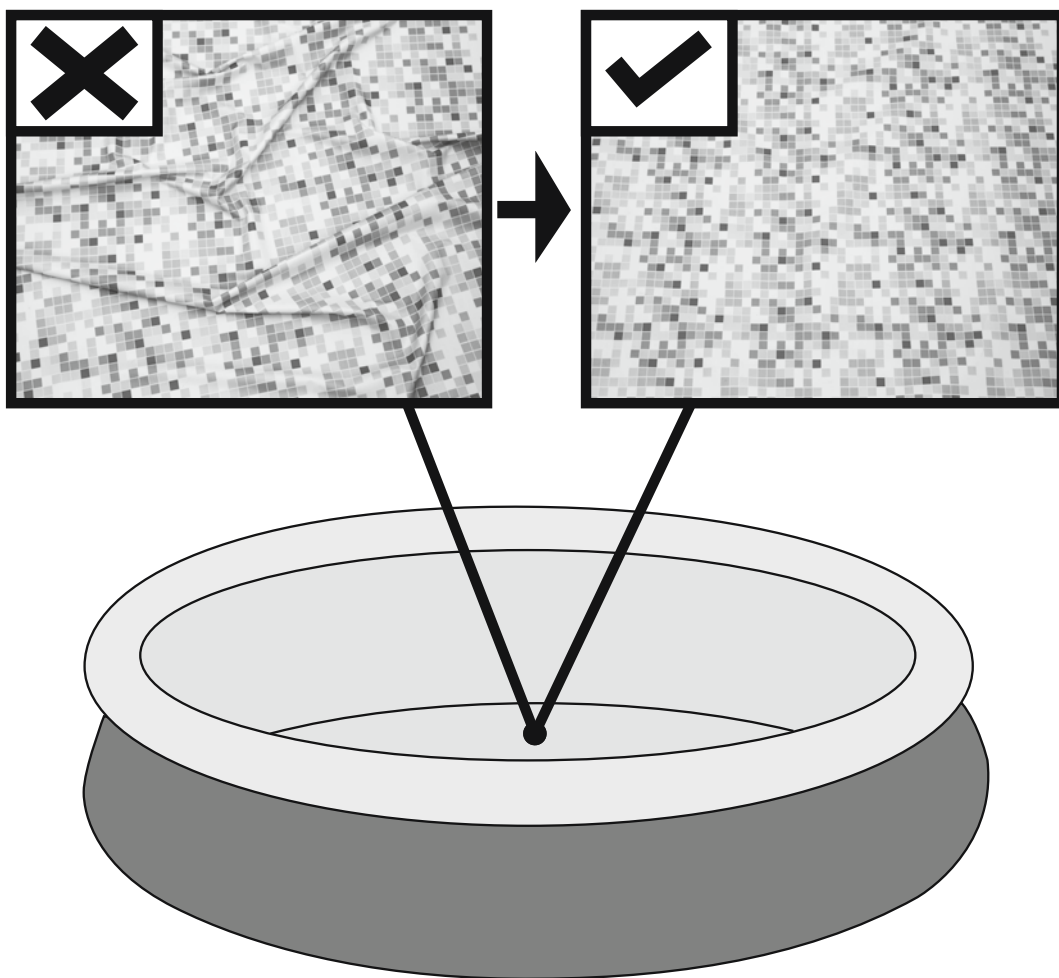
Navštivte kanál YouTube společnosti Bestway 





# VAROVÁNÍ

vyhlad'te dno



Napus'te do bazénu 2,5 až 5 cm vody, abyste pokryli dno. Jakmile je podlaha bazénu lehce pokryta vodou, opatrně vyhlad'te všechny sklady. Začňte ve středu bazénu a postupujte po směru hodinových ručiček směrem k okraji.

## Popis Produktu

Položka č.	Rozměr	Typ sady	Příslušenství
#57265	2.44m x 66cm (8' x 26")	Sada nadzemního bazénu	/
#57267	2.44m x 66cm (8' x 26")	Sada nadzemního bazénu	☒ Filtrační systém
#57268	2.44m x 66cm (8' x 26")	Sada nadzemního bazénu	☒ Filtrační systém
#57271	2.74m x 76cm (9' x 30")	Sada nadzemního bazénu	/
#57272	2.74m x 76cm (9' x 30")	Sada nadzemního bazénu	☒ Filtrační systém
#57266	3.05m x 76cm (10' x 30")	Sada nadzemního bazénu	/
#57269	3.05m x 76cm (10' x 30")	Sada nadzemního bazénu	☒ Filtrační systém
#57270	3.05m x 76cm (10' x 30")	Sada nadzemního bazénu	☒ Filtrační systém
#57273	3.66m x 76cm (12' x 30")	Sada nadzemního bazénu	/
#57274	3.66m x 76cm (12' x 30")	Sada nadzemního bazénu	☒ Filtrační systém
#57275	3.66m x 76cm (12' x 30")	Sada nadzemního bazénu	☒ Filtrační systém
#57319	3.96m x 84cm (13' x 33")	Sada nadzemního bazénu	/
#57321	3.96m x 84cm (13' x 33")	Sada nadzemního bazénu	☒ Filtrační systém
#57323	3.96m x 84cm (13' x 33")	Sada nadzemního bazénu	☒ Filtrační systém
#57278	3.66m x 91cm (12' x 36")	Sada nadzemního bazénu	☒ Filtrační systém
#57263	3.66m x 91cm (12' x 36")	Sada nadzemního bazénu	☒ Filtrační systém
#57277	3.66m x 91cm (12' x 36")	Sada nadzemního bazénu	☒ Filtrační systém ☒ Schůdky
#57313	4.57m x 84cm (15' x 33")	Sada nadzemního bazénu	☒ Filtrační systém
#57315	4.57m x 84cm (15' x 33")	Sada nadzemního bazénu	☒ Filtrační systém
#57316	4.57m x 84cm (15' x 33")	Sada nadzemního bazénu	☒ Filtrační systém ☒ Schůdky ☒ Plachta na bazén ☒ Podložka na zem
#57318	4.57m x 84cm (15' x 33")	Sada nadzemního bazénu	☒ Filtrační systém ☒ Schůdky ☒ Plachta na bazén ☒ Podložka na zem
#57294	4.57m x 1.07m (15' x 42")	Sada nadzemního bazénu	☒ Filtrační systém ☒ Schůdky ☒ Plachta na bazén ☒ Podložka na zem
#57286	4.57m x 1.07m (15' x 42")	Sada nadzemního bazénu	☒ Filtrační systém ☒ Schůdky ☒ Plachta na bazén ☒ Podložka na zem
#57289	4.57m x 1.22m (15' x 48")	Sada nadzemního bazénu	☒ Filtrační systém ☒ Schůdky ☒ Plachta na bazén ☒ Podložka na zem

Instalace obvykle trvá přibližně 10 minut za účasti 2-3 osob. Do odhadu nejsou zahrnuty zemní práce a plnění.

## UPOZORNĚNÍ

Pečlivě si přečtěte, porozumějte a dodržujte všechny pokyny v této uživatelské příručce před tím, než začnete instalovat a používat plavecký bazén. Tato varování, pokyny a bezpečnostní návody se týkají některých rizik rekreace u bazénu, ale nepokrývají všechna rizika a nebezpečí ve všech situacích. Vždy buďte opatrní, používejte zdravý rozum a správně se rozhodujte při jakékoliv vodní aktivitě. Uchovejte tuto příručku pro pozdější potřebu.

### Bezpečnost neplavců

- Osoby, které neumí dobře plavat nebo jsou neplavci, musí být pod neustálým, aktivním a

pozorným dohledem kompetentní dospělé osoby (pamatujte, že největší počet utonutí je u dětí mladších 5 let).

- Určete kompetentní dospělou osobu pro dohled nad bazénem, kdykoliv je používán.
- Osoby, které neumí dobře plavat, a neplavci musí při používání bazénu používat osobní ochranné pomůcky.
- Pokud se bazén nepoužívá, nebo není nad ním dohled, odstraňte z bazénu a jeho okolí všechny hračky, aby nepřitahovaly pozornost dětí.

### Bezpečnostní zařízení

- Abyste zabránili utonutí dětí, doporučuje se zabezpečit přístup k bazénu bezpečnostními zařízeními. Abyste předešli lezení dětí na vstupní a výstupní ventil, doporučuje se instalovat zábranu (a zajistit všechny dveře a okna tam, kde je to potřeba), a zabránit tak nepovolaným osobám přístupu k bazénu.
- Zábrany, kryty bazénu, alarmy nebo podobná bezpečnostní zařízení pomáhají, ale nemohou nahradit neustálý a kompetentní dohled dospělé osoby.

### Záchranné prostředky

- Doporučuje se mít u bazénu záchranné prostředky (plovací kruh).
- Poblíž bazénu musí být fungující telefon s telefonními čísly pro případ nouze.

### Bezpečné používání bazénu

- Snažte se, aby se všichni, včetně dětí, naučili plavat
- Načte se základům první pomoci (včetně srdeční masáže) a pravidelně si tyto znalosti osvěžujte. To může v případě nouze znamenat rozdíl mezi záchranou a smrtelnou nehodou.
- Poučte všechny uživatele bazénu, včetně dětí, jak se mají chovat v případě nouze.
- Nikdy neskákejte do míst, kde je málo vody. Může to vést k vážnému nebo smrtelnému úrazu.
- Nepoužívejte bazén pod vlivem alkoholu nebo léků, které mohou ovlivnit vaše bezpečné používání bazénu.
- Pokud jsou používány kryty bazénu, před vstupem do bazénu je všechny zcela odstraňte.
- Chraňte uživatele před nemocemi přenášenými vodou správným ošetřováním vody a dostatečnou hygienou. Pokyny pro ošetřování vody jsou v uživatelské příručce.
- Chemikálie (pro úpravu vody, čištění a desinfekci) ukládejte mimo dosah dětí.
- Použijte níže uvedené označení. Označení musí být umístěno ve vhodné poloze do vzdálenosti 2 m od bazénu.



V prostředí okolo bazénu mějte děti pod dohledem. Zákaz skákání do vody.

- Odstranitelné schůdky ukládejte na vodorovný povrch.
- Aby se zabránilo úrazům, bez ohledu na to, z jakého materiálu je bazén vyrobený, je třeba povrchy bazénu pravidelně kontrolovat.
- Pravidelně kontrolujte svorníky a šrouby, odstraňujte třísky a ostré hrany, aby nedošlo k úrazu.

- **UPOZORNĚNÍ:** Nenechávejte vypuštěný bazén venku. Prázdný bazén může být deformován a/nebo poškozen větrem.

- Pokud je bazén vybaven filtračním čerpadlem, postupujte podle pokynů v příručce tohoto čerpadla.



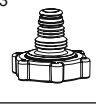


- **UPOZORNĚNÍ!** Nepoužívejte čerpadlo, když jsou v bazénu lidé!

- Pokud je bazén vybaven schůdky, postupujte podle pokynů v příručce těchto schůdků.

- **UPOZORNĚNÍ!** Použití plovacího bazénu předpokládá, že budete dodržovat bezpečnostní pokyny uvedené v příručce pro použití a údržbu. Abyste zabránili utonutí nebo jinému vážnému zranění, věnujte zvláštní pozornost možnostem nečekaného přístupu k bazénu dětmi mladšími než 5 let. Použijte zábrany přístupu k bazénu a v době jejich koupání, zajistíte neustálý dohled dospělou osobou.

### Pečlivě přečtěte a uchovejte pro budoucí nahlížení.

Níže uvedené součásti jsou pro všechny velikosti bazénu.

#01	#02	#03	#04	#05
 X1	 X2	 X1	 X1	 X2
Výstelka	Přilnavá záplata pro opravu pod vodou	Adaptér hadice	Kryt vypouštěcího ventilu	Zátka
Viz tabulka níže	#F1B417	#P6D1419 (modrý) #P6A1419 (bílý)	#P6D1158 (modrý) #P6A1158 (bílý)	#P6D1418 (modrý) #P6A1418 (bílý)

**POZNÁMKA:** Některé součásti jsou již namontovány na bazénu.

Č.	Název	MNOŽSTVÍ	Číslo dílu	Poznámka	
01	Výstelka	1	57289ASS17	#57289	4,57 m x 1,22 m (15'x48")
			57294ASS17	#57294	4,57 m x 1,07 m (15'x42")
			57294ASS17	#57286	4,57 m x 1,07 m (15'x42")
			57313ASS17	#57318	4,57 m x 84 cm (15'x33")
			57313ASS17	#57316	4,57 m x 84 cm (15'x33")
			57313ASS17	#57315	4,57 m x 84 cm (15'x33")
			57313ASS17	#57313	4,57 m x 84 cm (15'x33")
			57277ASS17	#57277	3,66 m x 91 cm (12'x36")
			57277ASS17	#57263	3,66 m x 91 cm (12'x36")
			57277ASS17	#57278	3,66 m x 91 cm (12'x36")
			57319ASS17	#57323	3,96 m x 84 cm (13'x33")
			57319ASS17	#57321	3,96 m x 84 cm (13'x33")
			57319ASS17	#57319	3,96 m x 84 cm (13'x33")
			57275ASS17	#57275	3,66 m x 76 cm (12'x30")
			57275ASS17	#57274	3,66 m x 76 cm (12'x30")
			57275ASS17	#57273	3,66 m x 76 cm (12'x30")
			57266ASS17	#57270	3,05 m x 76 cm (10'x30")
			57266ASS17	#57269	3,05 m x 76 cm (10'x30")
			57266ASS17	#57266	3,05 m x 76 cm (10'x30")
			57271ASS17	#57272	2,74 m x 76 cm (9'x30")
			57271ASS17	#57271	2,74 m x 76 cm (9'x30")
			57266ASS17	#57268	2,44 m x 66 cm (8'x26")
			57265ASS17	#57267	2,44 m x 66 cm (8'x26")
57265ASS17	#57265	2,44 m x 66 cm (8'x26")			

#### VYBERTE SPRÁVNÉ UMÍSTĚNÍ

**POZNÁMKA:** Bazén musí být sestaven na úplně rovném povrchu. Neinstalujte bazén, pokud je povrch nakloněný nebo svažité.

#### Správné podmínky pro instalaci bazénu:

- Vybrané místo musí být schopno rovnoměrně nést celou váhu naplněného bazénu, a to dlouhodobě, po celou dobu jeho instalace, přitom musí být rovné a předem zbavené všech předmětů a nečistot, včetně kamenů a větviček.
- Doporučujeme umístit bazén v dostatečné vzdálenosti od předmětů, které by děti mohly využít k lezení do bazénu.

**POZNÁMKA:** Umístěte bazén do blízkosti odpovídajícího odtokového systému, abyste mohli reagovat na přetečení vody nebo její únik z bazénu.

#### Nesprávné podmínky pro instalaci bazénu:

- Na nerovném povrchu může dojít ke zhroutení konstrukce bazénu a vážnému zranění osob nebo ke škodám na majetku. V takovém případě také dojde ke zneplatnění záruky a nebude vyhovováno požadavkům na záruční opravu.
- Pro vyrovnání povrchu základny nepoužívejte písek, v případě potřeby vykopete zeminu.
- Neumísťujte bazén pod elektrické vedení nebo stromy. Ujistěte se, že pod místem instalace nevedou inženýrské sítě, potrubí nebo kabely.
- Neumísťujte bazén na příjezdových cestách, terasách, vyvýšených místech, šetrku nebo asfaltu. Zvolené místo musí být dostatečně pevné, aby odolalo tlaku vody; bláto, písek, měkká/volná půda nebo asfalt nejsou vhodné.
- Travník či jiná vegetace pod bazénem odumřou a mohou způsobit zápach a sliz, proto doporučujeme odstranit veškerou trávu z povrchu, kam chcete bazén umístit.
- Vyhnete se místům náchylným k výskytu agresivních rostlin nebo plevele, které mohou prorůst podložkou nebo vnitřní vložkou.

**POZNÁMKA:** U místní samosprávy si ověřte veškeré vyhlášky týkající se oplocení, ohrazení, osvětlení a dalších bezpečnostních požadavků. Zajistěte jejich bezpodmínečné dodržení.

**POZNÁMKA:** Pokud je bazén vybaven filtračním čerpadlem, postupujte podle pokynů v příručce tohoto čerpadla.

**POZNÁMKA:** Schůdky musí odpovídat velikosti bazénu a smí být použity pouze pro vstup a výstup z bazénu. Je zakázáno překračovat povolené zatížení schůdků. Pravidelně kontrolujte, zda jsou schůdky správně sestaveny.

#### Instalace

Společnost Bestway Inflatable nenese odpovědnost za škody způsobené na bazénu špatným zacházením nebo nedodržením těchto pokynů.

**UPOZORNĚNÍ:** Pro nafukování horního kruhu nepoužívejte vzduchovou hadici s vysokým tlakem a horní kruh nepřefukujte, měl by být na dotek mírně tvrdý.

**POZNÁMKA:** K napájení čerpadla nepoužívejte prodlužovací kabely.

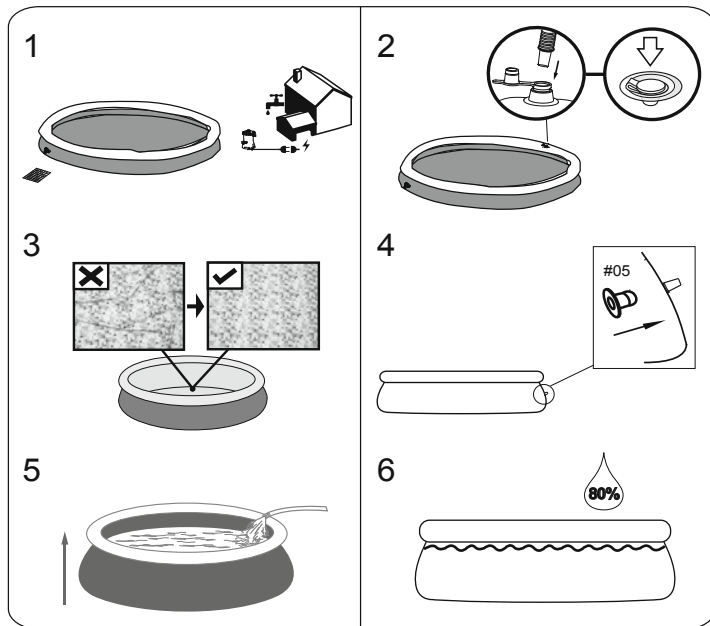
**UPOZORNĚNÍ:** Bazén netahejte po zemi, mohlo by dojít k jeho poškození.

**POZNÁMKA:** Podložka nebo dno bazénu musí být řádně rozloženy (hladké, bez záhybů).

**POZNÁMKA:** Vysoké teploty způsobují rozptínání vzduchu a zvyšování tlaku v kruhu, což může vést k poškození. Nechejte prostor pro rozptínání vzduchu.

Další informace naleznete v seznamu často kladených dotazů (FAQ).

**POZNÁMKA:** Vybrazení mají pouze ilustrační charakter. Nemusí zobrazovat daný produkt. Bez měřítka.

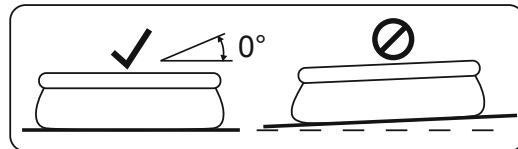


**UPOZORNĚNÍ:** Během plnění bazénu vodou jej nenechávejte bez dozoru.

**Stěny bazénu se zvednou s přibývajícím vodou.**

1. Naplňte bazén až do 80 % úrovně vody. **NEPŘEPLŇUJTE**, to by mohlo vést ke kolapsu bazénu. V době vydatných dešťů může být potřeba vodu upustit, aby byla zajištěna správná výše hladiny.

2. Po dokončení plnění bazénu zkontrolujte, zda se voda nehromadí u strany bazénu a zda je tedy bazén umístěn vodorovně.



**DŮLEŽITÉ:** Pokud bazén není vodorovný, vypustte vodu a vyrovnajte podložku úbráním zeminy. Nikdy se nepokoušejte přesouvat bazén i s vodou, může dojít k vážnému zranění nebo k poškození bazénu.

**UPOZORNĚNÍ:** V bazénu může být vysoký tlak. Pokud je některá strana bazénu vyboulená nebo nesouměrná, není bazén vodorovný. Boční strany se mohou roztrhnout a voda může náhle uniknout, což povede k vážným zraněním a/nebo škodám na majetku.

#### ÚDRŽBA BAZÉNU

**Upozornění:** Pokud nedodržíte zde uvedené pokyny pro údržbu, můžete ohrozit své zdraví a zvláště zdraví svých dětí. Pro bezpečnost uživatelů je důležité ošetření vody. Nesprávné použití chemikálií může způsobit škody na majetku a úraz.

**POZNÁMKA:** Čerpadlo nutí vodu obíhat a filtruje drobné částice. Abyste udrželi vodu v bazénu čistou a hygienickou, musíte přidat chemikálie.

1. Nedoporučuje se plnit bazén dešťovou vodou nebo vodou ze studny: tyto vody zpravidla obsahují organické látky, včetně dusičnanů a fosfátů. Doporučuje se plnit bazén vodou z vodovodu.
2. Bazén vždy čistíte a používejte správnou bazénovou chemii. Nehygienická voda vážně ohrožuje zdraví. Pro úpravu vody se doporučuje použít desinfekci, flokulační činidlo, kyselé nebo zásadité chemikálie.
3. PVC bazénovou stěnu pravidelně čistíte neabrazivními kartáči nebo vysavačem bazénů.
4. Během sezóny musí filtrační systém běžet každý den dostatečný počet hodin, aby vyčistil celý objem vody v bazénu.
5. Pravidelně kontrolujte vložku filtru (nebo písek v pískovém filtru) a znečištěnou vložku (nebo písek) vyměňte.
6. Pravidelně kontrolujte šrouby, matice a všechny kovové díly, zda nereziví. Dle potřeby vyměňte.
7. Při dešti kontrolujte, zda hladina vody nestoupla nad určenou výšku. Pokud dojde k přílišnému zvýšení hladiny, část vodu vypustte.
8. Během používání bazénu nezapínajte čerpadlo.
9. Pokud bazén nepoužíváte, zakryjte ho.
10. Při úpravě vody je důležitá hodnota pH.

**UPOZORNĚNÍ:** Nenechávejte vypuštěný bazén venku.

Dobrou kvalitu vody zajišťují následující parametry

Parametry	Hodnoty
Čistota vody	Jasný pohled na dno bazénu
Barva vody	Musí být bezbarvá
Zakalení v FNU/NTU	Max. 1,5 (nejlépe méně než 0,5)
Koncentrace dusičnanů ve vodě, kterou je bazén plněn v mg/l	Max. 20
Celkem organický uhlík (TOC) v mg/l	Max. 4,0
Redukční potenciál vůči Ag/AgCl 3,5 KCl v mV	Min. 650
Hodnota pH	6,8 až 7,6
Volný aktivní chlór ( bez kyseliny kyanurové) v mg/l	0,3 až 1,5
Volný chlór v kombinaci s kyanurovou kyselinou v mg/l	1,0 až 3,0
Kyselina kyanurová v mg/l	Max. 100
Kombinovaný chlór v mg/l	Max. 0,5 (nejlépe 0,0 mg/l)

#### opravy

Kontrolujte průsaky u ventilů nebo spojů. zkontrolujte podložku na zem, zda není vidět viditelný úbytek vody. Před touto kontrolou nepřidávejte chemikálie.

**POZNÁMKA:** V případě úniku vody opravte bazén pomocí přiložené opravné přílnavé záplaty pro vnitřní stranu bazénu. Další informace naleznete v seznamu často kladených otázek.

#### Rozebírání

1. Odšroubujte kryt vypouštěcího ventilu proti směru hodinových ručiček a odstraňte jej.
2. Připojte adaptér k hadici a druhou stranu hadice umístěte do prostoru, kam budete bazén vypouštět. (Ověřte si místní nařízení pro vypouštění vody.)
3. Našroubujte spojku adaptéru hadice po směru hodinových ručiček na vypouštěcí ventil. Vypouštěcí ventil se otevře a voda bude automaticky vypouštěna. Otevřete vypouštěcí ventil na maximum.
4. Vypustte horní kruh zmáčknutím vzduchového ventilu.
5. Když je horní kruh zcela vypuštěn, zatlačte horní kruh dolů a vypustte vodu. Zcela vypustte vodu z bazénu.
6. Po vypuštění odšroubujte ovládací kroužek, čímž uzavřete ventil.
7. Odpojte hadici.
8. Našroubujte zpět krytku vypouštěcího ventilu.
9. Nechte bazén uschnout na vzduchu.

#### Skladování a příprava na zimu

1. Odstraňte z bazénu všechno příslušenství a náhradní díly, uskladněte je čisté a suché.
2. Jakmile je bazén úplně suchý, poprašte ho mastkovým práškem, který zabrání slepení stěn, a opatrně bazén složte. Pokud není bazén úplně suchý, může na něm vzniknout plíseň, která poškodí výstelku bazénu.
3. Skladujte vnitřní vložku a příslušenství na suchém místě, kde je mírná teplota mezi 5 °C a 38 °C.
4. V průběhu deštivé sezóny skladujte bazén a příslušenství podle výše uvedených pokynů.
5. Nesprávné vypuštění bazénu může způsobit vážné zranění osob nebo škody na majetku.

6. Důrazně doporučujeme demontovat bazén v období mimo sezónu (v zimních měsících). Uložte na suché místo mimo dosah dětí.

#### Často Kladené Otázky

##### 1. Jaká je vhodná základna pro bazén Fast Set?

Můžete použít téměř jakýkoli hladký, pevný, vodorovný povrch. Nepoužívejte jako vyrovnávací materiál písek, je náchylný k přesunům pod bazénem. Zeminu je třeba vykopat do úplné roviny. Nesestavujte na příjezdových cestách, terasách, vyvýšených místech, šterku nebo asfaltu. Půda musí být dostatečně pevná, aby odolala váze a tlaku vody; bláto, písek, měkká / volná půda nebo asfalt nejsou vhodné. Můžete použít betonový základ, ale buďte opatrní, abyste bazén netahali po povrchu, protože tření by mohlo roztrhnout vnitřní vložku. Pokud je bazén sestavován na trávníku, doporučujeme odstranit trávu z plochy pod bazénem, protože by odumfela a mohla by způsobit zápach a vznik slizu. Některé typy odolné trávy, stejně jako agresivní křoviny/rostliny z okraje bazénu mohou prorůst dnem bazénu. Na potřebných místech zajistěte zastřížení přiléhající vegetace. Pro větší ochranu dna bazénu použijte podložku na zem.

##### 2. Jak zjistím, že je můj bazén postaven na povrchu, který není vodorovný?

Pokud se zdá, že je váš bazén vypouklý na jedné straně, není postavený na vodorovném povrchu. Je důležité bazén vypustit a přesunout na vodorovný povrch. Pokud je bazén na povrchu, který není vodorovný, bude na spoje vyvíjen nežádoucí tlak a mohlo by dojít k jejich protržení, což může způsobit zaplavení, škody na majetku a potenciálně zranění nebo smrt osob.

Opatrně napusťte bazén podle pokynů v příručce pro majitele. Tím zajistíte, že nebudete plýtvat vodou a že bazén bude možné snadno přemístit, aby bylo možné podklad vyrovnat včas a ne až po úplném naplnění bazénu vodou.

##### 3. Jaký je doporučený tlak během nafukování kruhu a bazénu Fast Set?

Pro nafouknutí horního kruhu doporučujeme použít nafukovací pumpu Bestway (není součástí dodávky) nebo jinou nízkotlakou pumpu. Horní kruh je plně naplněn, když zaujme kruhový tvar a je na dotyk tvrdý. Všímejte si výkyvů v teplotách vzduchu. Příliš nafouknutý kruh zahřátý sluncem může, pokud z něj vzduch neupustíte, prasknout nebo může způsobit praskliny ve spojích. V chladném počasí dojde ke snížení tlaku v horním kruhu. Může se zdát, že kruh uchází z důvodu praskliny, NEDOFUKUJTE kruh, vzduch uvnitř se znovu roztáhne, jakmile se okolní teplota zvýší.

**Poznámka:** Použití kompresoru nebo vysokotlakého čerpadla k nafukování kruhu je zakázáno. Společnost Bestway Inflatables nebude zodpovědná za prasknutí kruhu z důvodu použití vzduchového kompresoru.

##### 4. Mohu si bazén nechat naplnit vodárnou?

K napouštění bazénu doporučujeme používat zahradní hadici s nízkým tlakem vody. Pokud je nezbytné k napouštění použít službu dovozu vody, je nejlepší nejprve naplnit bazén pomocí hadice do výše tří centimetrů a vyhladit záhyby. Použijte služby vodárny, u kterých je možné regulovat tok vody, abyste předešli škodám. Zastavte se u každého bodu uvedeného v příručce a pokaždé se ujistěte, že je bazén vyrovnaný a vhodně postavený. Společnost Bestway nenese odpovědnost za škody nebo oslabení bazénů způsobené dodávkou vody z vodárny.

##### 5. Jaká je výška maximální hladiny v bazénu?

Naplňte bazén na 80% kapacity až po spodní hranu nafouknutého kruhu bazénu. Nikdy se nepokoušejte naplnit bazén více než k základně kruhu. Doporučujeme ponechat prostor navíc z důvodu vylití vody osobami uvnitř bazénu. Během sezóny může být potřeba vodu doplnit z důvodu ztráty vody vypařováním nebo běžným používáním bazénu.

##### 6. Můj bazén prosakuje. Jak ho mohu opravit?

Opravu děr v bazénu lze provádět s napuštěným bazénem. Samopřilnavé podvodní záplaty na opravu bazénu můžete zakoupit u svého dodavatele bazénových potřeb nebo v hobby marketu. Pro vnější použití využijte přiloženou záplatu. U vnitřních děr očistěte díru z vnitřní strany bazénu otřením mastnot a řas. Vystříhnete kruh dostatečně velký, aby zakryl díru, a řádně jej připevníte na vnitřní stranu bazénu. Vystříhnete druhou záplatu, a pro větší pevnost ji aplikujte na vnější stranu bazénu. Pokud je díra ve dně bazénu, použijte pouze jednu záplatu a než řádně přilne, zatíže ji těžkým předmětem. Pokud je díra v horním kruhu, nafoukněte ho, abyste určily polohu díry, označte ji, aby byla snadno vidět a na místo pevně přitlačte záplatu. Po aplikaci záplaty mírně upustte kruh, aby se tlak na záplatu snížil. Pokud je kruh plně vypuštěn a bazén je prázdný, umístěte na záplatu závaží, aby snáze přilnula. Pokud jste záplatou opravovali prázdný bazén, doporučujeme před jeho naplněním počkat alespoň 12 hodin.

##### 7. Kde kopím vložky do filtru a jak často je mám měnit?

Vložky do filtru vhodné pro vaše filtrační čerpadlo by měly být dostupné v obchodě, ve kterém jste koupili bazén. Pokud nejsou, prodává vložky do filtrů většina prodejců jako příslušenství. Pokud se vám nedaří získat náhradu, zavolejte na naše bezplatné telefonní číslo a my vám pomůžeme nalézt prodejce ve vaší blízkosti. Vložky je třeba měnit každé 2 týdny v závislosti na používání bazénu. Kontrolujte filtr každý týden a čistěte ho propláchnutím nečistot a částic pomocí hadice. **Poznámka:** Před kontrolou vložky filtru se ujistěte, že je čerpadlo odpojené od zdroje elektrické energie. Filtrační vložky lze rovněž objednat na webových stránkách [www.bestwaycorp.com](http://www.bestwaycorp.com).

##### 8. Kolikrát ročně mám měnit vodu?

To závisí na tom, jak často bazén používáte, jak pečlivě jej zakrýváte a jak vyvážený udržujete poměr chemikálií. Při správné údržbě vydrží voda v bazénu celou letní sezónu. Podrobné informace týkající se chemikálií vám poskytne místní prodejce bazénové chemie. Ten je schopen vám poradit, jak nejlépe udržet čistotu vody v bazénu.

##### 9. Musím bazén na zimu skládat?

Ano, nadzemní bazény mohou pod tíhou ledu a sněhu zkolabovat a došlo by k poškození stěn z PVC. Doporučujeme bazén složit při poklesu teplot pod 8 °C. Bazén skladujte uvnitř budov při mírných teplotách v rozmezí 5 °C až 38 °C. Skladujte mimo dosah chemikálií, hlodavců a dětí.

##### 10. Z jakého důvodu můj bazén bledne?

Nadměrné používání chemikálií může vést k vyblednutí barvy vnitřní vložky bazénu. Jedná se o obdobný proces, jako je blednutí plavek z důvodu opakovaného kontaktu s chlorovanou vodou.

##### 11. Kolik roků mi bazén vydrží?

Neexistuje žádný limit pro výdrž bazénu. Důsledné dodržování pokynů uvedených v příručce pro majitele a správná péče, údržba a skladování mohou výrazně prodloužit životnost vašeho bazénu. Nesprávná instalace, použití nebo péče mohou vést k jeho selhání.

##### 12. Doporučujte u bazénu Bestway Fast Set použití filtračního čerpadla?

Rozhodně! Důrazně doporučujeme požití filtračního čerpadla, které slouží k udržení čistoty vody v bazénu.

##### 13. Jaká je nejdůležitější funkce mého filtračního čerpadla?

Nejdůležitější funkcí filtračního čerpadla je odstranění všech druhů nečistot z vody pomocí filtrační vložky a chemikálií pro sterilizaci vody.

##### 14. Proč sedí horní kruh na vnitřní straně bazénu, když je bazén naplněný vodou?

Horní kruh musí být vždy na horní části stěny bazénu. Při napouštění bazénu nestlačujte horní nafukovací kruh směrem dolů.

# Omezená záruka výrobce společnosti BESTWAY®

Na produkt, který jste zakoupili, se vztahuje omezená záruka. Společnost Bestway® stojí za svou zárukou kvality a zaručuje, skrze záruku na výměnu produktu, že váš produkt bude bez výrobních vad.

Následující opatření se týká pouze států, které jsou členy EU: Touto omezenou zárukou BESTWAY není dotčena právní úprava Směrnice 1999/44/ES.

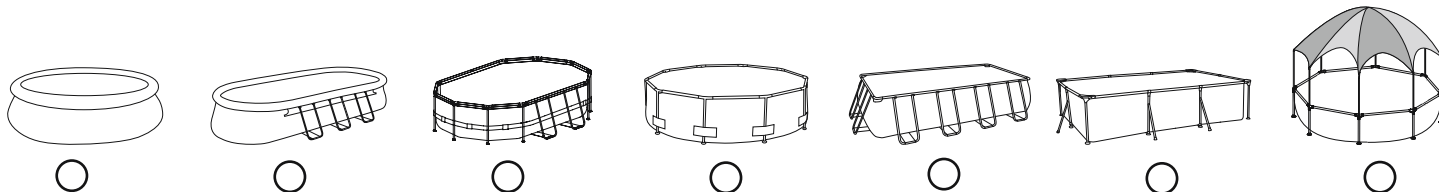
Pro uplatnění záruky je třeba odevzdat tento vyplněný formulář spolu s kopií účtenky na místním centru poprodejní péče společnosti Bestway. Před tím, než společnost uzná jakékoli nároky, může vás personál poprodejní péče požádat, abyste zaslali poškozenou část do centra péče (např. vystříženě číslo výrobní dávky nebo vypouštěcí ventil). Před odesláním jakýchkoli dokumentů kontaktujte centrum poprodejních služeb Bestway. Obdržíte kompletní pokyny, jak máte uplatnit reklamaci.

Společnost Bestway® není zodpovědná za finanční ztráty způsobené náklady na vodu nebo chemikálie. Společnost Bestway® nevymění žádné produkty, u kterých bylo shledáno zanedbání nebo použití v rozporu s pokyny uvedenými v příručce pro majitele.

Záruka společnosti Bestway se vztahuje na výrobní vady zjištěné během vybalování nebo používání produktu v rámci stanovených mezí použití a za předpokladu respektování varování a pokynů uvedených v uživatelské příručce. Záruka se vztahuje pouze na produkty, které nebyly nijak upravovány žádnou třetí stranou. Produkt musí být skladován a je třeba s ním zacházet ve shodě s technickými doporučeními.

Omezená záruka platí ode dne, který je uveden výše. Datum počátku záruky je datum prodeje, který je uveden na originálu účtenky/kupní faktury.

Vyberte typ vašeho bazénu:



Datum prodeje: \_\_\_\_\_ Číslo kódu zákazníka: \_\_\_\_\_

ADRESÁT: Oddělení služeb společnosti Bestway® Datum: \_\_\_\_\_

FAX/E-MAIL/TEL: Viz informace pro vaši zemi na zadní straně obalu nebo na naší webové stránce: [www.bestwaycorp.com](http://www.bestwaycorp.com)

Uveďte svou úplnou adresu. **Poznámka:** Neúplná adresa může vést ke zpoždění zásilek.

Společnost Bestway si vyhrazuje právo požadovat platbu za opětovné zaslání nedoručených zásilek v případě, že se prokáže chyba na straně příjemce.

## POVINNÝ ÚDAJ – NAPIŠTE DODACÍ ADRESU

Jméno: \_\_\_\_\_ Adresa: \_\_\_\_\_

PSČ: \_\_\_\_\_ Prodejce: \_\_\_\_\_

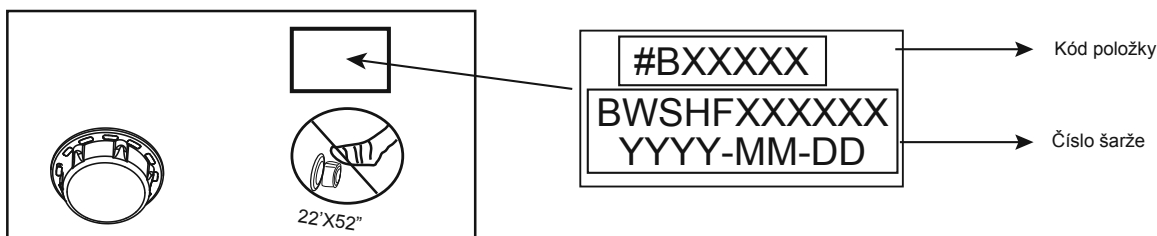
Země: \_\_\_\_\_ Město: \_\_\_\_\_

Mobil: \_\_\_\_\_ Telefon: \_\_\_\_\_

Fax: \_\_\_\_\_ E-mail: \_\_\_\_\_

Zapište číslo šarže a kód položky uvedené poblíž vypouštěcího ventilu

Číslo šarže: \_\_\_\_\_ Kód položky: \_\_\_\_\_



## Popis problému

Výrobek se trhá/protéká  Vadné svaření  Vadný horní kruh  Vadný vypouštěcí ventil

Jiné (popište)  Chybějící součást (Uveďte kód chybějící součásti. Kód naleznete v příručce majitele.)

**DŮLEŽITÉ:** BUDE VYMĚNĚN POUZE POŠKOZENÝ DÍL, NIKOLIV CELÁ SADA.

Společnost Bestway si vyhrazuje právo vyžádat si fotografie vadných dílů nebo zaslání takovýchto dílů pro další zkoušky. Žádáme o uvedení úplných informací, abychom vám mohli co nejlépe pomoci.

ČASTÉ DOTAZY, PŘÍRUČKY, VIDEA A NÁHRADNÍ DÍLY NALEZNETE NA NAŠICH WEBOVÝCH STRÁNKÁCH: [www.bestwaycorp.com](http://www.bestwaycorp.com)  
VIDEA MŮŽETE TAKÉ SHLÉDNOUT NA KANÁLU BESTWAY NA YOUTUBE <http://youtube.com/user/BestwayService>.

**Bestway®**