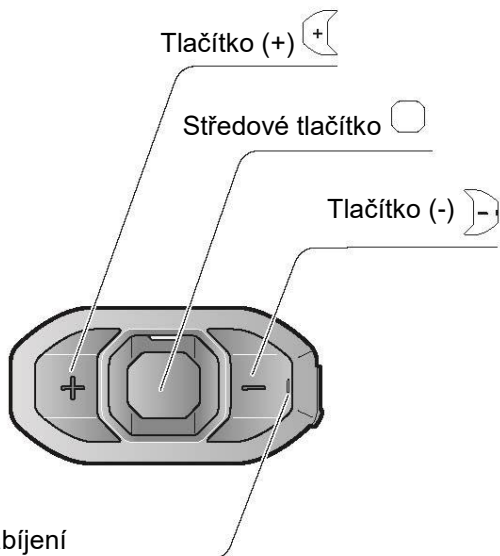
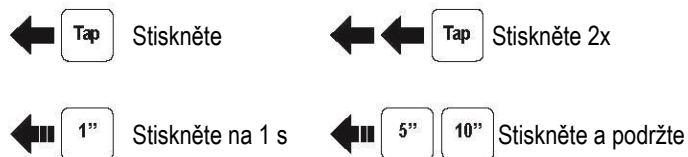


Sena SF2

Rychlý návod k použití



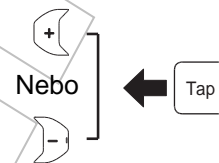
Ovládání tlačítky



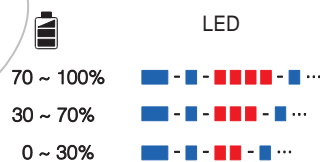
Zapnutí/vypnutí



Nastavení hlasitosti



Kontrola baterie



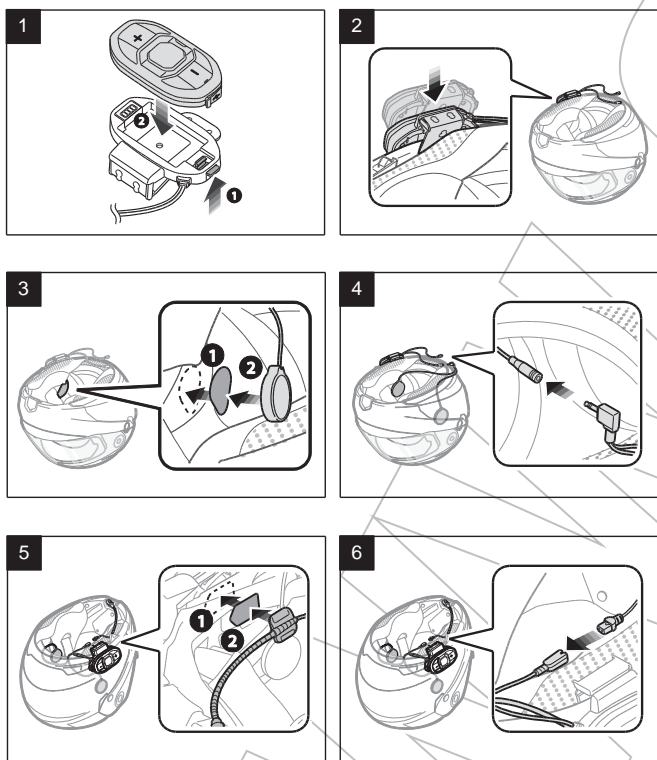
Telefon, Hudba: Spárování



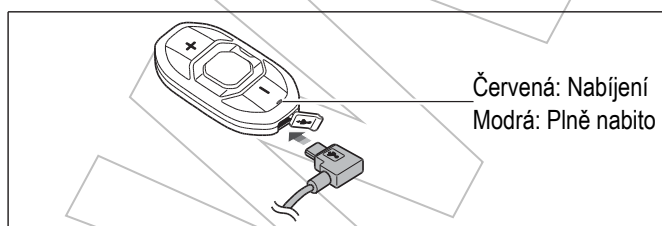
Hudba: Ovládání



Instalace



Nabíjení



Mobilní telefon: Volání a přijetí hovoru



Tap

Přijmutí hovoru



2"

Ukončení hovoru

Stiskněte



3"

Hlasové vytáčení

Stiskněte



3"

Rychlé vytáčení

Stiskněte



2"

Odmítnutí hovoru

Stiskněte

Interkom: Spárování



Spárování



Souprava A



5"

Stiskněte

LED ■ ■ ■ ■

Souprava B



5"

Stiskněte

LED ■ ■ ■ ■



Tap

Interkom: Start/Konec



Tap



Tap

Stiskněte 2x

1. přítel

2. přítel



Tap

Stiskněte 3x

3. přítel

Rádio: Zapnutí/Vypnutí



1"

Stiskněte

Rádio: Hledání stanic



Tap



2x

Stiskněte 2x

Rádio: Skenování FM pásma



Start
nebo
Stop



1"

Stiskněte

Uložení do předvolby během skenování



Uložení



Tap

Rádio: Výběr předvolby



1"

Stiskněte

111 → 121 → ... 151 → ... 191 → 1101

Rádio: Uložení nebo vymazání předvolby



3"

Stiskněte

1 – 10, Zrušení



Tap



Tap



Uložení



1"

Stiskněte

nebo



Vymazání



1"

Stiskněte

Nastavení

Konfigurační nabídka



Stiskněte

Použití Správce zařízení Sena

Připojte náhlavní soupravu k počítači USB kabelem. Spustte Správce zařízení Sena a klikněte na DEVICE SETTING pro konfiguraci nastavení náhlavní soupravy. Pro details o stažení Správce zařízení Sena viz. leták v balení produktu.

Použití aplikace Sena SF utility

1. Na vašem smartphonu stáhněte aplikaci Sena SF Utility pro Android nebo iPhone z Google Play nebo App Store. Více detailů viz. Sena.com/SF-app.
2. Spárujte smartphone s náhlavní soupravou.
3. Spustte aplikaci Sena SF Utility. Přetáhněte obrazovku doprava a stiskněte Setting pro konfiguraci nastavení náhlavní soupravy.

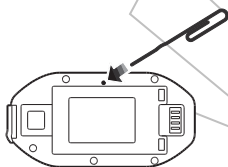
Odstraňování závad

Tovární reset

Když chcete obnovit výchozí tovární nastavení Sena SF2, použijte položku Factory Reset v konfigurační nabídce. Náhlavní souprava obnoví výchozí tovární nastavení a vypne se.

Chybový reset

Pokud Sena SF2 nepracuje z nějakého důvodu správně, resetujte ji jemným stisknutím resetovacího tlačítka v otvoru a zadní straně přístroje.



Dovozce:

ACI – Auto Components International, s.r.o.
Podnikatelská 549,
190 11 Praha 9
Tel: (+420) 274 021 111
www.aci.cz

