

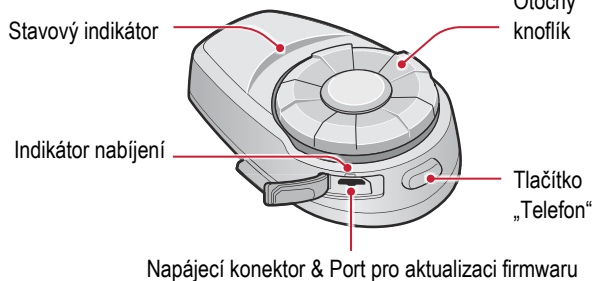
# Sena – 10S

## Návod k použití

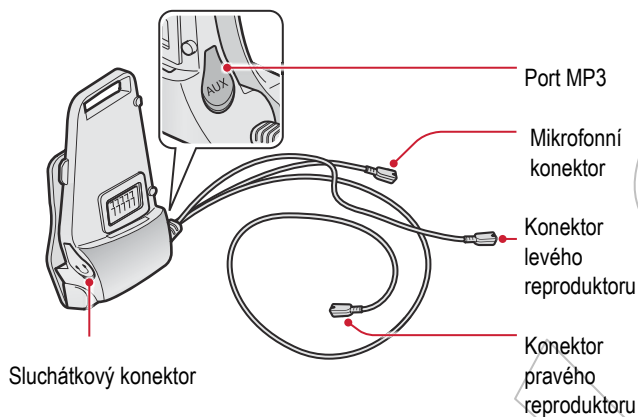
### Příprava

#### Popis náhlavní soupravy

#### Náhlavní souprava

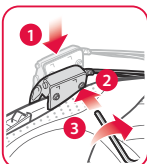
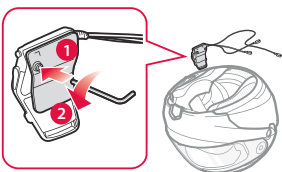


#### Klipový držák



#### Instalace náhlavní soupravy

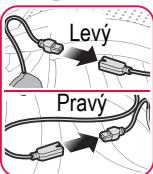
##### Klipový držák



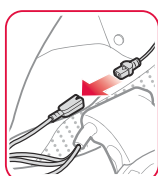
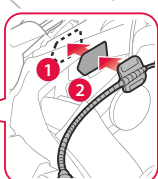
##### Náhlavní souprava



##### Reproduktor

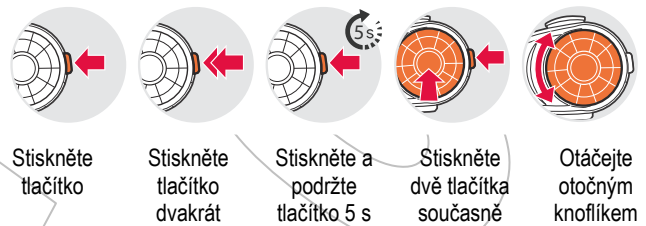


##### Mikrofon

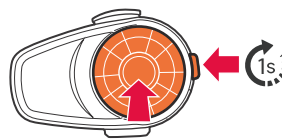


### Základní ovládání

#### Ovládání tlačítka



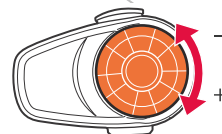
#### Zapnutí/vypnutí náhlavní soupravy



- ON Uslyšíte stoupající tóny
- „Hello“
- OFF Uslyšíte klesající tóny
- „Good bye“

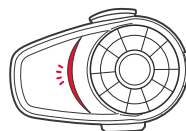
Pro zapnutí nebo vypnutí náhlavní soupravy současně stiskněte a podržte na 1 sekundu otočný knoflík a tlačítko „Telefon“.

#### Nastavení hlasitosti



- Když hlasitost dosáhne maximální nebo minimální úrovně, uslyšíte písknutí.

#### Kontrola baterie



- Bliká 70~100%
- Bliká 30~70%
- Bliká 0~30%

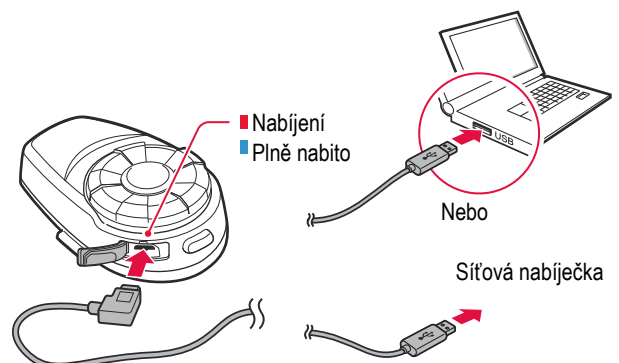
Zapněte náhlavní soupravu a zkontrolujte baterii přes stavový indikátor.



- „High“ 70~100%
- „Medium“ 30~70%
- „Low“ 0~30%

Nebo když zapínáte náhlavní soupravu, stiskněte a podržte otočný knoflík a tlačítko „Telefon“ na další 3 sekundy. Uslyšíte tři písknutí a hlasové oznámení.

#### Nabití baterie



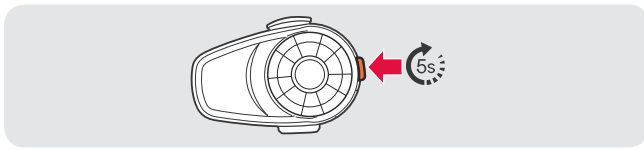
- Nabíjení
- Plně nabitó

Nebo

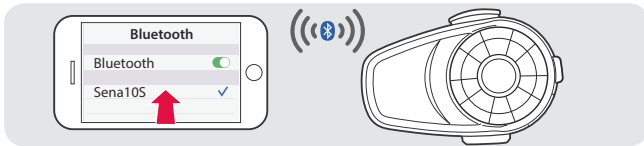
Síťová nabíječka

## Spárování

### Spárování s mobilním zařízením – telefonování, hudba



🔊 "Phone pairing"



🔊 "Your headset is paired"

### Použití telefonních funkcí

Po spárování...

#### Přijetí hovoru



#### Ukončení hovoru



#### Odmítnutí hovoru

🔊 Dokud neuslyšíte písknutí

🔊 Dokud neuslyšíte písknutí

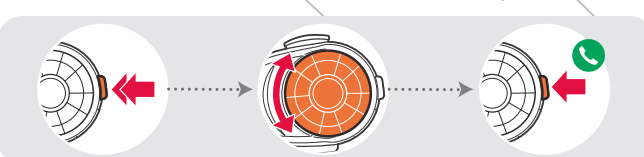
#### Provedení hovoru



Pomocí klávesnice telefonu

Pomocí hlasového vytáčení

#### Použití rychlého vytáčení



🔊 Uslyšíte písknutí  
🔊 „Speed dial“

#### Hlasová nabídka:

- Last number redial (Vytočení posledního čísla)
- Speed dial 1 (Rychlé vytáčení 1)
- Speed dial 2 (Rychlé vytáčení 2)
- Speed dial 3 (Rychlé vytáčení 3)
- Cancel (Zrušení)

## Poslech hudby

Po spárování...

### Přehrávání nebo pauza hudby



🔊 Dokud neuslyšíte dvojitý tón

### Skladba vpřed nebo vzad

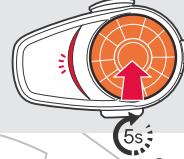


🔊 Otáčejte při stisknutí

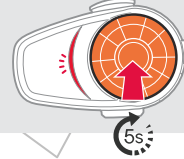
## Interkom

### Spárování s ostatními náhlavními soupravami

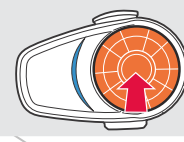
#### Náhlavní souprava A



#### Náhlavní souprava B



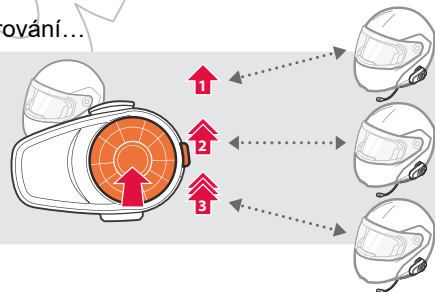
🔊 "Intercom pairing"



Provedte předchozí kroky pro spárování dvou nebo více náhlavních souprav.

### Použití interkomu

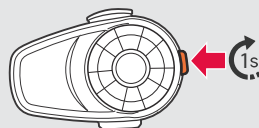
Po spárování...



Můžete začít dvoucestnou konverzaci přes interkom s každou náhlavní soupravou.

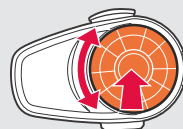
## Rádio

### Zapnutí/vypnutí FM rádia



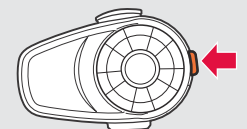
🔊 Uslyšíte dvojitě písknutí.  
🔊 „FM on“ nebo „FM off“

### Hledání stanic

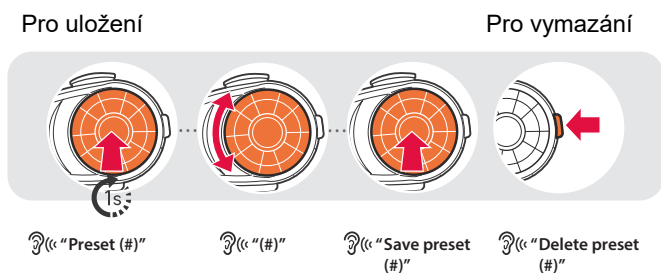


🔊 Otáčejte při stisknutí

### Poslech z předvolby



## Uložení nebo vymazání stanic



## Nastavení

### Metoda 1) Pomocí náhlavní soupravy



### Metoda 2) Pomocí Sena Správce zařízení

Připojte náhlavní soupravu k počítači pomocí USB. Spusťte Sena Správce zařízení a klikněte na „DEVICE SETTING“ pro konfiguraci náhlavní soupravy.  
Pro detaily o stažení Sena Správce zařízení viz. [www.sena.com](http://www.sena.com).

### Metoda 3) Pomocí Sena aplikace pro smartphone

1. Na vašem smartphone si stáhněte Sena aplikaci pro Android nebo iPhone z Google Play nebo z App Store.  
Detaily viz. [www.sena.com/app](http://www.sena.com/app).
2. Spárujte váš smartphone s náhlavní soupravou.
3. Spusťte Sena aplikaci. Posuňte obrazovku doprava a stiskněte „Setting“ pro konfiguraci náhlavní soupravy.

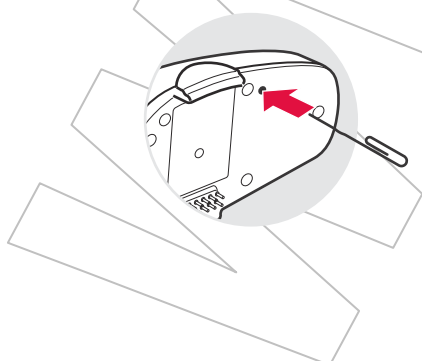
## Odstraňování závad

### Tovární reset

Pokud chcete obnovit na 10S tovární nastavení, stiskněte a podržte tlačítko „Telefon“ na 10 sekund. Stiskněte otočný knoflík. Náhlavní souprava automaticky obnoví tovární nastavení a vypne se.

### Chybový reset

Pokud 10S nepracuje z nějakého důvodu správně, stiskněte resetovací tlačítko, umístěné v otvoru na zadní straně náhlavní soupravy.



### Dovozce:

ACI – Auto Components International, s.r.o.  
Podnikatelská 549, 190 11 Praha 9  
Tel: (+420) 274 021 111  
[www.aci.cz](http://www.aci.cz)

### Poznámka:

Podrobné informace k produktu ke stažení na [www.aci.cz](http://www.aci.cz)