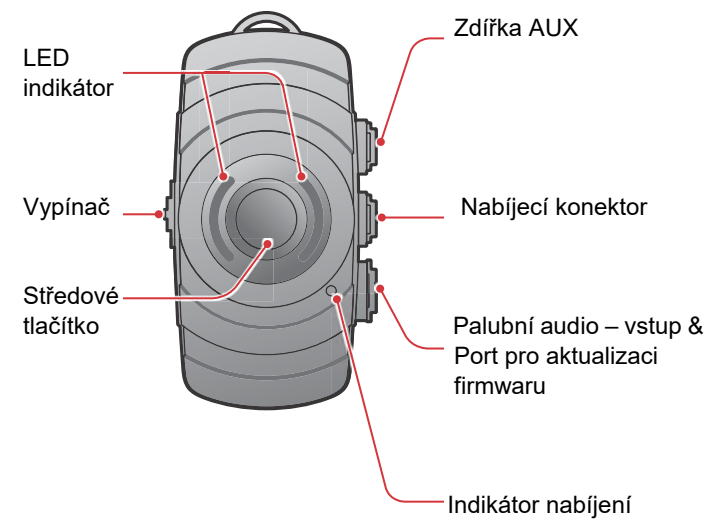


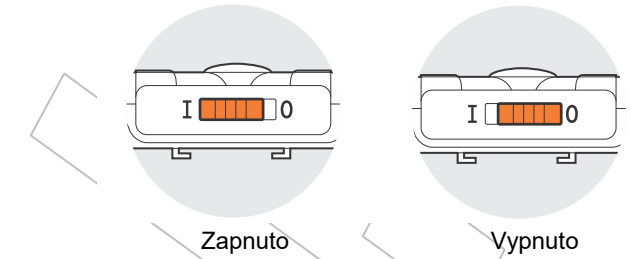
Sena – FREEWIRE – Bluetooth CB a audio adaptér

Návod k použití



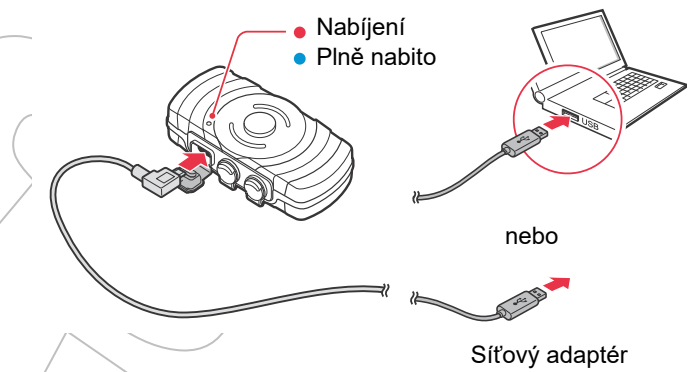
Základní ovládání

- Zapnutí/Vypnutí FreeWire



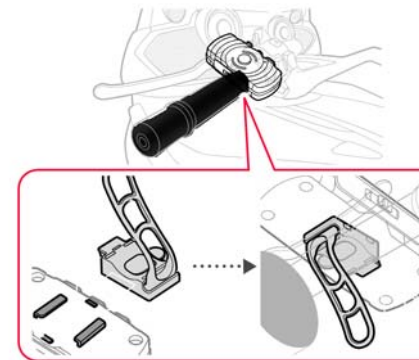
Pro zapnutí FreeWire posuňte vypínač do polohy I. Pro vypnutí posuňte vypínač do polohy O.

- Nabíjení FreeWire

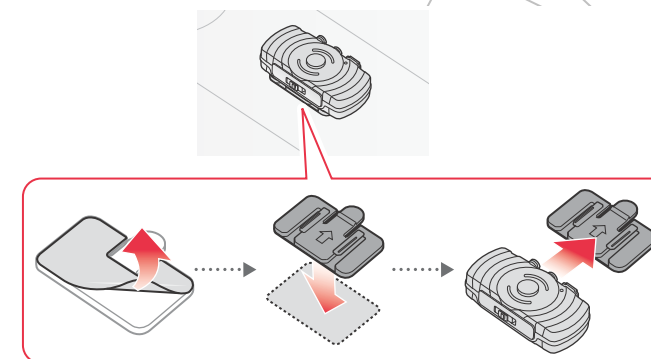


Instalace

- Instalace na řídítka

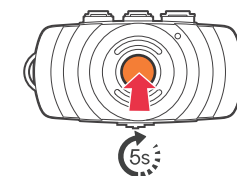


- Umístění na montážní podložku



Použití FREEWIRE

- Spárování s Bluetooth náhlavní soupravou Sena

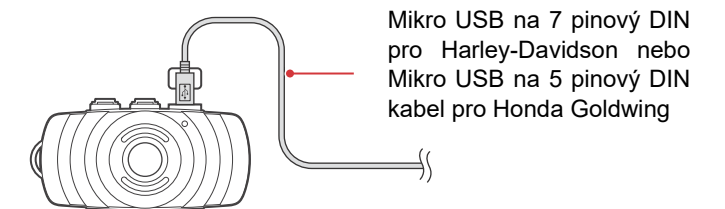


Stiskněte středové tlačítko na 5 sekund.

Poznámka:

FreeWire bude přenášet bezdrátově audio signál po jeho spárování s náhlavní soupravou. Pokud dojde ke ztrátě Bluetooth spojení, stiskněte jednou středové tlačítko.

- Propojení s palubním audio systémem



Odstraňování závad

- **Tovární reset**

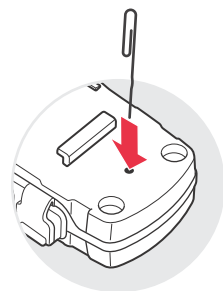
Když chcete obnovit výchozí tovární nastavení FreeWire, stiskněte a podržte středové tlačítko 14 sekund. Přístroj automaticky obnoví výchozí nastavení a vypne se.

Poznámka:

Když resetujete vaši náhlavní soupravu s vaším FreeWire do továrního výchozí nastavení, měli byste rovněž resetovat váš FreeWire do továrního výchozí nastavení a provést znovu spárování.

- **Chybový reset**

Pokud FreeWire nepracuje z nějakého důvodu správně, stiskněte resetovací tlačítko, umístěné v malém otvoru na zadní straně FreeWire, když je FreeWire zapnuto.



Dovozce:
ACI – Auto Components International, s.r.o.
Podnikatelská 549, 190 11 Praha 9
Tel: (+420) 274 021 111
www.aci.cz

Poznámka:
Podrobné informace k produktu ke stažení na www.aci.cz