

UŽIVATELSKÝ MANUÁL – CZ
IN APL-NV01 Dalekohled s nočním viděním Apexel NV01




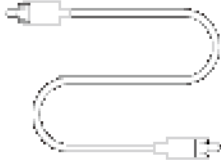

OBSAH

BEZPEČNOSTNÍ POKYNY.....	3
SEZNAM ČÁSTÍ.....	3
POPIS PRODUKTU	4
DISPLEJ	5
SPUŠTĚNÍ / VYPNUTÍ.....	5
FOTO REŽIM (IR) / VIDEO REŽIM (IR) / PLAYBACK REŽIM	5
PROHLÍŽENÍ FOTEK / VIDEÍ.....	6
VÝBĚR / SMAZÁNÍ	6
NASTAVENÍ PARAMETRŮ.....	6
ZAOSTŘENÍ OBRAZU / ČASTÉ PROBLÉMY	7
NAPÁJENÍ	7
OCHRANA ŽIVOTNÍHO PROSTŘEDÍ.....	8
ZÁRUČNÍ PODMÍNKY, REKLAMACE	8

BEZPEČNOSTNÍ POKYNY

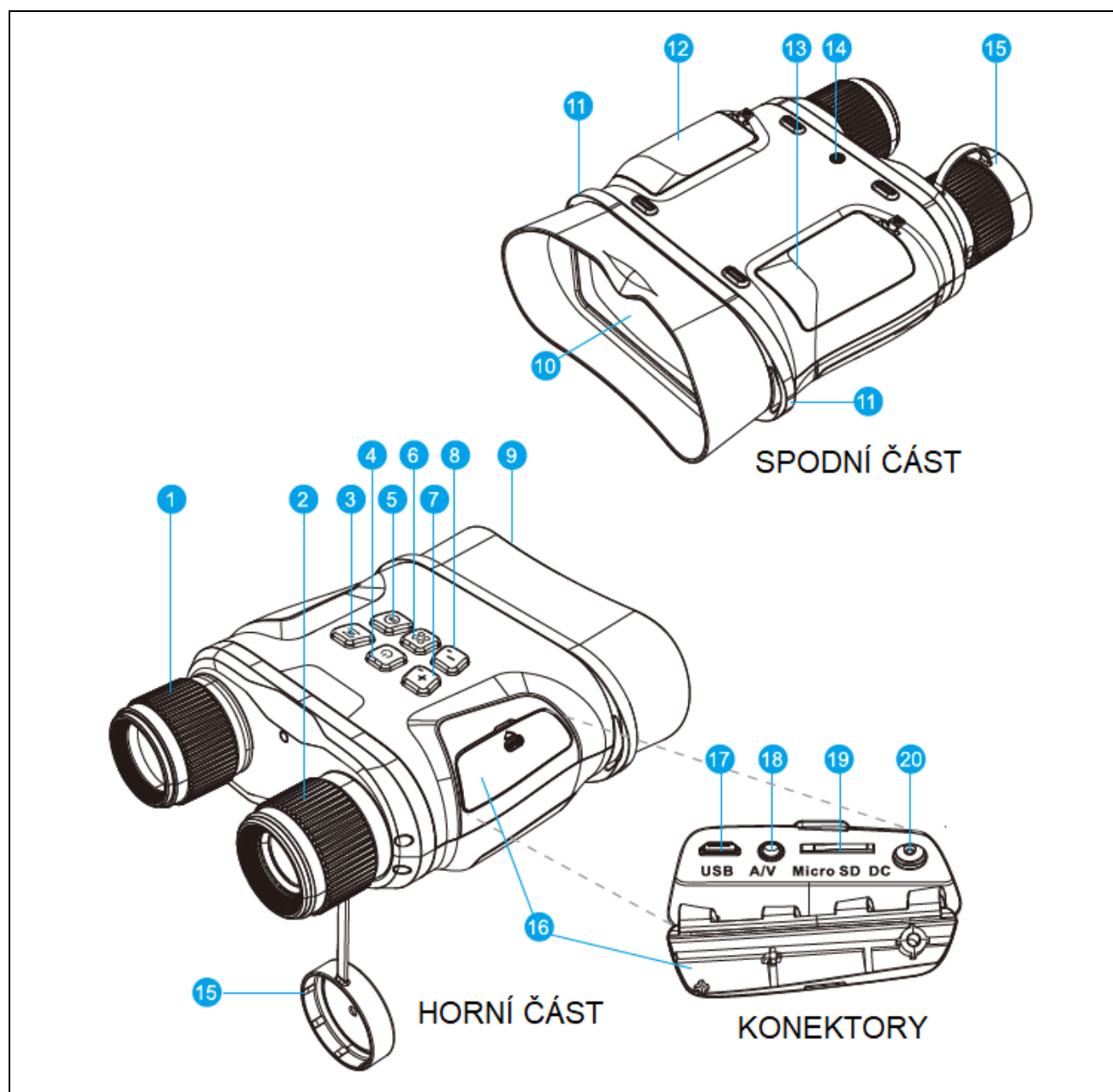
- Před použitím si přečtěte manuál a uschovejte si jej pro budoucí potřebu.
- Před údržbou a čištěním vždy vypojte zařízení z elektriky.
- Abyste se vyhnuli poškrábaní čoček, čistěte čočky pouze utěrkami z mikrovlákna.
- Chraňte produkt před prachem a vlhkostí.
- Produkt nerozebírejte ani neupravujte. V případě poruchy kontaktujte dodavatele.
- Zařízení obsahuje elektroniku, nenechávejte děti používat dalekohled bez dohledy dospělé osoby.
- Dalekohledem se nedívejte přímo do slunce nebo jiného intenzivního zdroje světla.
- Vyhněte se úderům nebo pádům dalekohledu. Používejte popruh kolem krku.
- Respektujte soukromí ostatních, nepoužívejte pro sledování cizích osob aj.
- Dalekohled nevystavujte extrémním teplotám, vysoké teploty mohou způsobit zkrat, nebo výbuch baterie.
- Chraňte čočky před vystavením přímému slunečnímu záření.
- Balení neobsahuje AA baterii, TF paměťovou kartu, USB kabel, USB – 5.5 DC nabíjecí kabel a adaptér.
- Dalekohled je napájen 8x AA bateriemi, které nejsou součástí balení.
- Maximální podporovaná velikost paměťové karty – 32 GB (není součástí balení)

SEZNAM ČÁSTÍ

	Dalekohled
	AV kabel
	Pouzdro

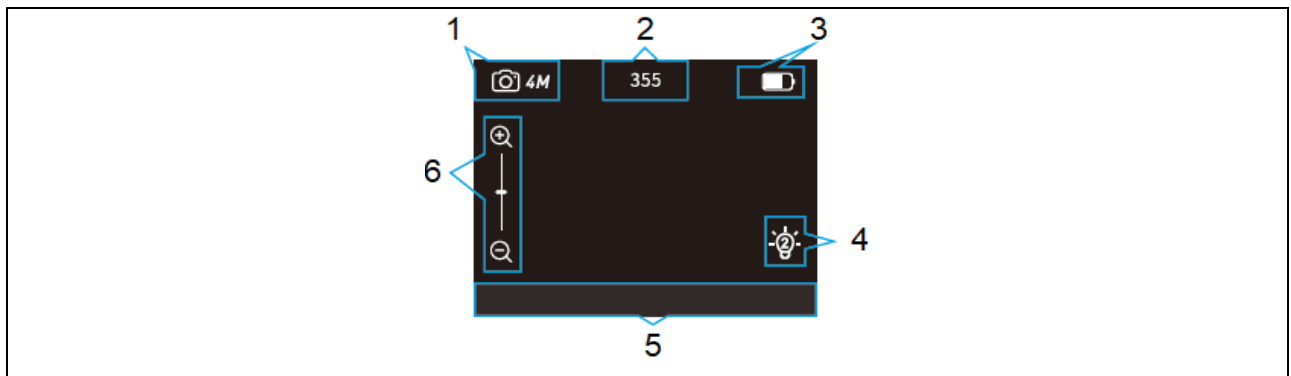
*Balení neobsahuje AA baterii, TF paměťovou kartu, USB kabel, USB – 5.5 DC nabíjecí kabel a adaptér.

POPIS PRODUKTU



1.	IR vysílač	6.	Menu (nastavení)	11.	Držák popruhů	16.	Silikonový kryt portu
2.	Objektiv (čočky)	7.	Přiblížit/další nastavení/přehrávání vpřed	12.	Umístění baterií 4 baterie	17.	Micro USB port
3.	IR tlačítko	8.	Oddálit/předchozí nastavení/přehrávání dozadu	13.	Umístění baterií 4 baterie	18.	A/V port
4.	Tlačítko napájení	9.	Silikonový kryt okuláru	14.	Matice pro tripod	19.	TF paměťová karta
5.	Tlačítko potvrzení	10.	Okulár	15.	Silikonový kryt objektivů	20.	DC napájecí port (DC5V/1A)

DISPLEJ



1.	Režim	4.	IR stav
2.	Počet souborů / zbývající čas videa	5.	Navigační displej
3.	Stav baterie	6.	Přiblížení / oddálení

SPUŠTĚNÍ / VYPNUTÍ


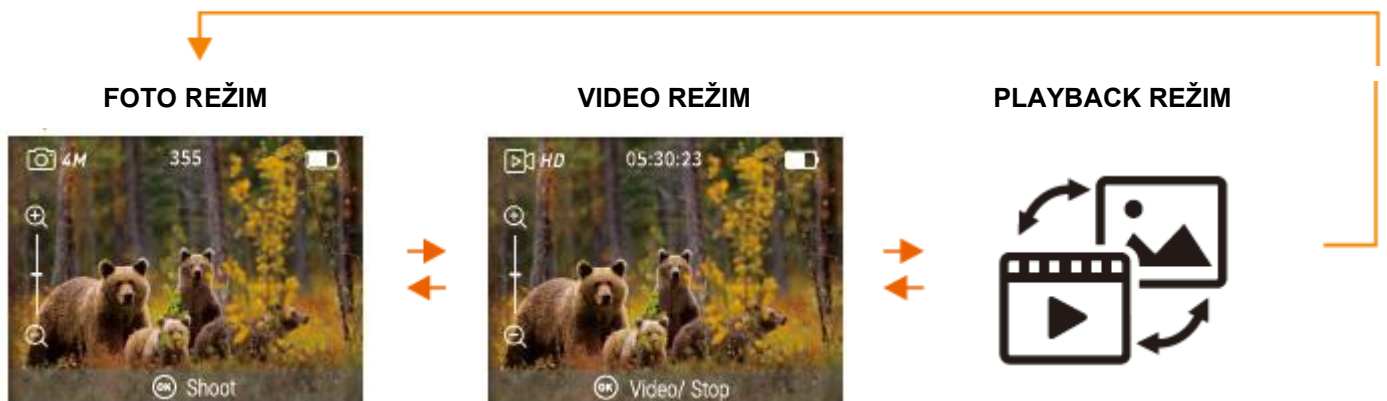

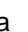
Podržením napájecího tlačítka  po dobu 2 sekund spustíte nebo vypnete dalekohled.

FOTO REŽIM (IR) / VIDEO REŽIM (IR) / PLAYBACK REŽIM



Stiskem IR tlačítka  v režimu fotografií přepnete do IR fotografického režimu

Stiskem IR tlačítka  ve video režimu přepnete do IR video režimu

Rozhraní PLAYBACK zobrazí první video/fotografii

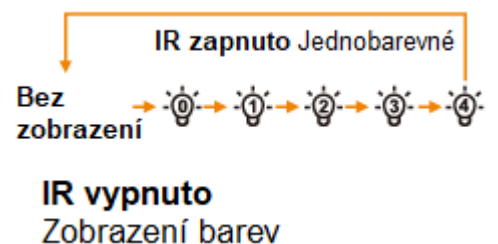
IR FOTO REŽIM




IR VIDEO REŽIM



IR PŘEPNUTÍ/VYPNUTÍ







Stiskem IR tlačítka  v režimu fotografií nebo videa změní režim změnou jasu nebo vypnutí IR režimu.

Stiskem tlačítek + a – přiblíží nebo oddálí obraz dle dané hodnoty.

PROHLÍŽENÍ FOTEK / VIDEÍ





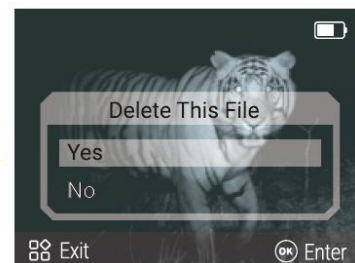
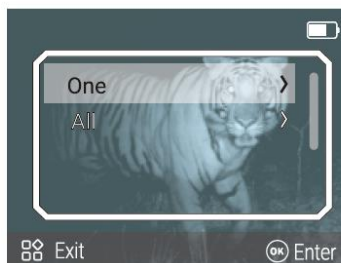
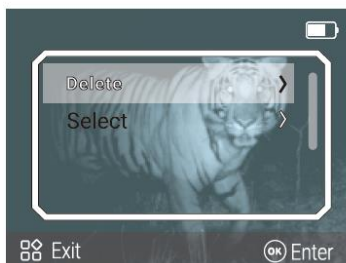
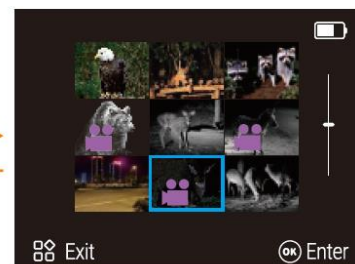
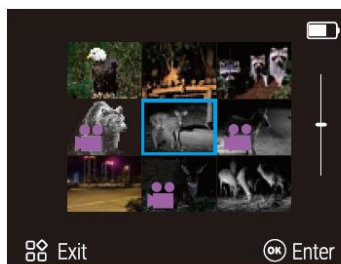
Během prohlížení obrázků pomocí tlačítka potvrzení  přiblížíte obrázek, stiskněte dvakrát pro oddálení. Pomocí tlačítek + a – můžete prohlížet soubory. Pomocí tlačítka menu  můžete vybrat nebo odstranit soubor.

Stiskem tlačítka potvrzení  přehrajete nebo pozastavíte video. Pomocí tlačítek + a – můžete prohlížet soubory. Pomocí tlačítka menu  můžete vybrat nebo odstranit soubor.




Pomocí tlačítek + a – můžete během přehrávání videa přetáčet video

VÝBĚR / SMAZÁNÍ

Pomocí tlačítka **Menu**  vstoupit to rozhraní výběru a smazání, volbu potvrdíte stiskem tlačítka **Potvrzení** .



NASTAVENÍ PARAMETRŮ

V režimu „fotografií / nahrávání / IR fotografií / IR nahrávání“ můžete pomocí tlačítka **Menu**  vstoupit do nastavení parametrů. V hlavním menu nebo podmenu nastavení se můžete pohybovat pomocí tlačítek + a - . Stiskem tlačítka **Menu**  vystoupíte z nastavení, stiskem tlačítka **Potvrzení**  vstoupit do nastavení.



Hlavní menu



Podmenu nastavení videa



Podmenu nastavení jazyku

ZAOSTŘENÍ OBRAZU / ČASTÉ PROBLÉMY

<p>Ujistěte se, že máte správně zaostřeno.</p>	<p>Ujistěte se, že sledovaný předmět je dále jak 3 metry.</p>	<p>Pokud je okolní světlo příliš jasné, použijte krytky.</p>	<p>Ujistěte se, že není čočka poškrábaná nebo znečištěna.</p>

NAPÁJENÍ

	<p>AA baterie - 8 ks</p> <p>Odejměte kryty a na každou stranu vložte 4x AA baterii (celkem 8x AA baterií)</p> <p>Ujistěte se, že máte správně polaritu.</p>
	<p>Powerbanka</p> <p>Pomocí DC portu můžete připojit powerbanku.</p>
	<p>Napájecí adaptér (DC 5V/1A)</p> <p>Připojte nabíječku pomocí 5.5 mm DC adaptéru.</p>

VAROVÁNÍ: Pro napájení nočního vidění používejte baterie.

OCHRANA ŽIVOTNÍHO PROSTŘEDÍ

Po uplynutí životnosti produktu nebo v případě, že by další oprava již byla ekonomicky nevýhodná, se výrobku zbavte v souladu s místními předpisy a šetrně k životnímu prostředí. Výrobek odnesete na nejbližší sběrné místo k tomu určené.

Předpisovou likvidací pomůžete zachovat cenné přírodní zdroje a napomůžete prevenci negativních dopadů na životní prostředí, případně na lidské zdraví. Pokud si nejste jisti, konzultujte věc s místně příslušnými odpovědnými orgány, aby nedošlo k porušení předpisů a následné sankci.

Baterie nevhazujte mezi běžný odpad, ale odevzdejte je na místa určená pro recyklaci.

ZÁRUČNÍ PODMÍNKY, REKLAMACE

Všeobecná ustanovení a vymezení pojmů

Tyto záruční podmínky a reklamační řád upravují podmínky a rozsah záruky poskytované prodávajícím na zboží dodávané kupujícím, jakož i postup při vyřizování reklamačních nároků uplatněných kupujícím na dodané zboží. Záruční podmínky a reklamační řád se řídí příslušnými ustanoveními zákona č. 89/2012 Sb., občanský zákoník a zákona č. 634/1992 Sb., o ochraně spotřebitele, ve znění pozdějších předpisů, a to i ve věcech těmito záručními podmínkami a reklamačním řádem nezmiňovaných.

Prodávajícím je společnost SEVEN SPORT s.r.o. se sídlem Strakonická 1151/2c, Praha 150 00, IČ: 26847264, zapsaná v obchodním rejstříku, vedeném Krajským soudem v Praze oddíl C, vložka 116888.

Vzhledem k platné právní úpravě se rozlišuje kupující, který je spotřebitelem a kupující, který spotřebitelem není.

„Kupující spotřebitel“ nebo jen „spotřebitel“ je osoba, která při uzavírání a plnění smlouvy nejedná v rámci své obchodní nebo jiné podnikatelské činnosti.

„Kupující, který není „spotřebitel“, je podnikatel, který nakupuje výrobky či užívá služby za účelem svého podnikání s těmito výrobky nebo službami. Tento kupující se řídí rámcovou kupní smlouvou a obchodními podmínkami v rozsahu, které se ho týkají.

Tyto záruční podmínky a reklamační řád jsou nedílnou součástí každé kupní smlouvy uzavřené mezi prodávajícím a kupujícím. Záruční podmínky a reklamační řád jsou platné a závazné, pokud v kupní smlouvě či v dodatku v této smlouvě či jiné písemné dohodě nebude stranami dohodnuto jinak.

Záruční podmínky

Záruční doba

Prodávající poskytuje kupujícím záruku za jakost zboží v délce 24 měsíců, pokud ze záručního listu, faktury ke zboží, dodacího listu, příp. jiného dokladu ke zboží nevyplývá odlišná délka záruční doby poskytovaná prodávajícím. Zákonná délka záruky poskytovaná spotřebiteli není tímto dotčena.

Zárukou za jakost přejímá prodávající závazek, že dodané zboží bude po určitou dobu způsobilé pro použití k obvyklému, příp. smluvenému účelu a že si zachová obvyklé, příp. smluvené vlastnosti.

Záruční podmínky se nevztahují na závady vzniklé (pokud lze aplikovat na zakoupený produkt):

- zaviněním uživatele tj. poškození výrobku neodbornou repasí, nesprávnou montáží, nedostatečným zasunutím sedlové tyče do rámu, nedostatečným utáhnutím pedálů v klikách a klik ke středové ose
- nesprávnou údržbou
- mechanickým poškozením
- opotřebením dílů při běžném používání (např. gumové a plastové části, pohyblivé mechanismy, kloubové spoje, opotřebením brzdových destiček/špalků, řetězu, pláštěů, kazety/vícekolečka atd.)
- neodvratnou událostí, živelnou pohromou

- neodbornými zásahy
- nesprávným zacházením, či nevhodným umístěním, vlivem nízké nebo vysoké teploty, působením vody, neúměrným tlakem a nárazy, úmyslně pozměněným designem, tvarem nebo rozměry

Reklamační řád

Postup při reklamaci vady zboží

Kupující je povinen zboží, dodané prodávajícím prohlédnout co nejdříve po přechodu nebezpečí škody na zboží, resp. po jeho dodání. Prohlídku musí kupující provést tak, aby zjistil všechny vady, které je možné při přiměřené odborné prohlídce zjistit.

Při reklamaci zboží je kupující povinen na žádost prodávajícího prokázat nákup a oprávněnost reklamací fakturou nebo dodacím listem s uvedeným výrobním (sériovým) číslem, případně týmiž doklady bez sériového čísla. Neprokáže-li kupující oprávněnost reklamací těmito doklady, má prodávající právo reklamaci odmítnout.

Pokud kupující oznámí závadu, na kterou se nevztahuje záruka (např. nebyly splněny podmínky záruky, závada byla nahlášena omylem apod.), je prodávající oprávněn požadovat plnou úhradu nákladů, které vznikly v souvislosti s odstraňováním závady takto oznámené kupujícím. Kalkulace servisního zásahu bude v tomto případě vycházet z platného ceníku pracovních výkonů a nákladů na dopravu.

Pokud prodávající zjistí (testováním), že reklamovaný výrobek není vadný, považuje se reklamacie za neoprávněnou. Proávající si vyhrazuje právo požadovat úhradu nákladu, které vznikly v souvislosti s neoprávněnou reklamací.

V případě, že kupující reklamuje vady zboží, na které se vztahuje záruka podle platných záručních podmínek prodávajícího, provede prodávající odstranění vady formou opravy, případně výměny vadného dílu nebo zařízení za bezvadné. Proávající je se souhlasem kupujícího oprávněn dodat výměnou za vadné zboží jiné zboží plně funkčně kompatibilní, ale minimálně stejných nebo lepších technických parametrů. Volba ohledně způsobu vyřízení reklamacie dle tohoto odstavce náleží prodávajícímu.

Proávající vyřídí reklamaci nejpozději do 30 dnů od doručení vadného zboží, pokud nebude dohodnuta lhůta delší. Za den vyřízení se považuje den, kdy bylo opravené nebo vyměněné zboží předáno kupujícímu. Není-li prodávající s ohledem na charakter vady schopen vyříditi reklamaci v uvedené lhůtě, dohodne s kupujícím náhradní řešení. Pokud k takové dohodě nedojde, je prodávající povinen poskytnout kupujícímu finanční náhradu formou dobropisu.

CZ SEVEN SPORT s.r.o.

Sídlo: Strakonická 1151/2c, Praha 5, 150 00, ČR
Centrála: Dělnická 957, Vítkov, 749 01
Reklamacie a servis: Čermenská 486, Vítkov 749 01

IČO: 26847264
DIČ: CZ26847264

Tel: +420 556 300 970
Mail: eshop@insportline.cz
reklamacie@insportline.cz
servis@insportline.cz

Web: www.inSPORTline.cz

SK inSPORTline s.r.o.

Centrála, reklamacie, servis: Električná 6471, Trenčín 911 01, SK

IČO: 36311723
DIČ: SK2020177082

Tel.: +421(0)326 526 701
Mail: objednavky@insportline.sk

reklamacie@insportline.sk
servis@insportline.sk

Web: www.inSPORTline.sk

Datum prodeje:

Razítko a podpis prodejce: