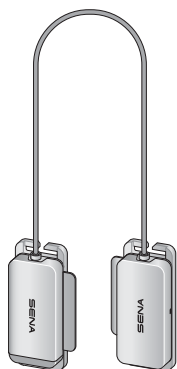


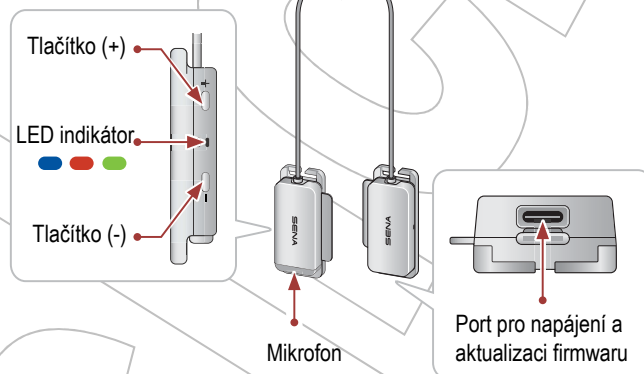
Sena pi – Bluetooth komunikační sada pro přilby

Návod k rychlému použití



PI

Detaily produktu



Software Sena ke stažení

Stáhněte si aplikaci Sena Utility z Google Play Store nebo z App Store.



Stáhněte si následující položky ze sena.com



Firmware



Sena Device Manager

- Aktualizace firmwaru
- Nastavení konfigurace zařízení



Návod k rychlému použití
Návod k použití

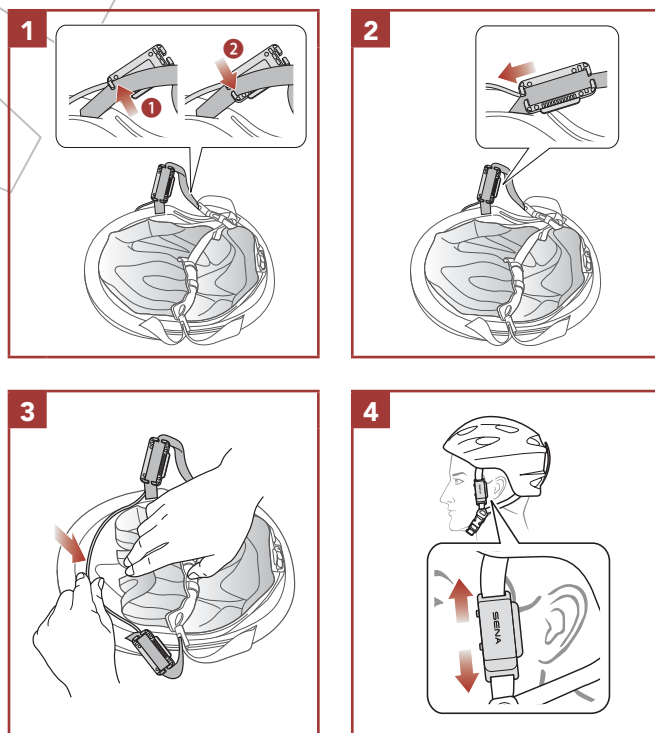
Sledujte nás na sociálních sítích Facebook, YouTube, Twitter a Instagram pro získávání aktuálních informací o produktech a všech ostatních oznámeních, týkajících se produktů Sena.

SENA



SENA Technologies, Inc.
Zákaznická podpora: sena.com

Instalace



- Pro více informací o instalaci viz. Návod k použití.

Základní ovládání

Zapnutí napájení

- Stiskněte a podržte tlačítko (+) a tlačítko (-) na 1 sekundu.

Vypnutí napájení

- Stiskněte tlačítko (+) a tlačítko (-).

Zvýšení/snížení hlasitosti

- Stiskněte tlačítko (+) nebo tlačítko (-).

Kontrola nabití baterie

Jsou zde dvě cesty pro kontrolu nabití baterie:

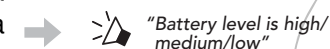
1) Vizuální metoda

Zapnutí napájení →



2) Zvuková metoda

- Když je sada zapnutá, stiskněte a podržte tlačítko (-) na 3 sekundy.



Spárování telefonu

Když poprvé sadu zapnete:

- (1) Stiskněte a podržte tlačítko (+) a tlačítko (-) na 1 sekundu.



- (2) Vyberte „pi“ v seznamu detekovaných Bluetooth zařízení.



Mobilní telefon

Přijmutí hovoru

- Stiskněte tlačítko (+).

Ukončení hovoru

- Stiskněte a podržte tlačítko (+) na 2 sekundy.

Odmítnutí hovoru

- Stiskněte a podržte tlačítko (+) na 2 sekundy.

Hlasové vytáčení

- Stiskněte a podržte tlačítko (+) na 3 sekundy v pohotovostním režimu.

Ovládání hudby

Přehrávání/Pauza

- Stiskněte a podržte tlačítko (+) na 1 sekundu.

Stopa vpřed

- Stiskněte a podržte tlačítko (+) na 2 sekundy.

Stopa vzad

- Stiskněte a podržte tlačítko (-) na 2 sekundy.

Bluetooth interkom

Sadu lze spárovat s jinou sadou pro Bluetooth interkomovou konverzaci.



Spárování interkomu

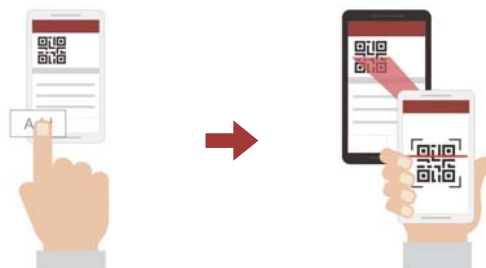
Jsou zde dvě cesty, jak spárovat sadu.

Použití chytrého spárování interkomu (SIP)

Funkce SIP umožňuje rychle spárovat vaše přátele pro interkomovou komunikaci naskenováním QR kódu v aplikaci Sena Utility bez pamatování si použití tlačítek.

- (1) Spárujte mobilní telefon se sadou.
- (2) Otevřete aplikaci Sena Utility.
- (3) Klikněte na nabídku Smart Intercom Pairing.
- (4) Klikněte na tlačítko Add pro otevření obrazovky skenování QR kódu.
- (5) Naskenujte QR kód, zobrazený na mobilním telefonu přátele (B).

- Váš přítel (B) může zobrazit QR kód na mobilním telefonu otevřením aplikace Sena Utility a kliknutím na nabídku Smart Intercom Pairing.



- (6) Klikněte na tlačítko Confirm a zkontrolujte, že váš přítel (B) se s vámi (A) správně spáruje.

Poznámka:

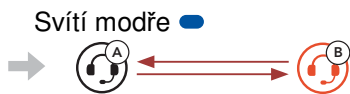
Funkce SIP není dostupná pro Sena produkty, které používají Bluetooth verze 3.0 nebo nižší.

Použití tlačítka

(1) Stiskněte a podržte tlačítko (-) na obou sadách (A a B) na 5 sekund.



(2) Obě sady (A a B) se automaticky spárují.



Dvoucestný interkom

Spuštění/ukončení konverzace s interkomovým přítelem

- Stiskněte a podržte tlačítko (-) na 1 sekundu.

Konfigurační nabídka

Přístup do konfigurační nabídky

- Stiskněte a podržte tlačítko (+) na 10 sekund.



Navigace mezi volbami nabídky

- Stiskněte tlačítko (+).

Vykonání volby nabídky

- Stiskněte tlačítko (-).

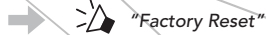
Odstraňování závad

Tovární reset

(1) Stiskněte a podržte tlačítko (+) na 10 sekund.



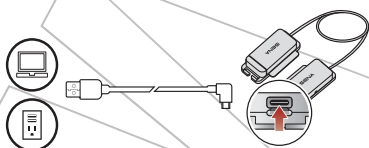
(2) Stiskněte tlačítko (+) třikrát.



(3) Stiskněte tlačítko (-) pro potvrzení.



Chybový reset



Poznámka:

Chybový reset neobnoví výchozí tovární nastavení sady.

Rychlá reference

Typ	Operace	Tlačítka
Základní ovládání	Zapnutí napájení	Stiskněte a podržte tlačítko (+) a tlačítko (-) na 1 sekundu.
	Vypnutí napájení	Stiskněte tlačítko (+) a tlačítko (-).
	Zvýšení/snížení hlasitosti	Stiskněte tlačítko (+) nebo tlačítko (-).
Mobilní telefon	Přijmutí hovoru	Stiskněte tlačítko (+).
	Ukončení hovoru	Stiskněte a podržte tlačítko (+) na 2 sekundy.
	Odmítnutí hovoru	Stiskněte a podržte tlačítko (+) na 2 sekundy.
	Hlasové vytáčení	Stiskněte a podržte tlačítko (+) na 3 sekundy.
Hudba	Přehrávání/pauza hudby	Stiskněte a podržte tlačítko (+) na 1 sekundu.
	Následující/předchozí stopy	Stiskněte a podržte tlačítko (+) nebo tlačítko (-) na 2 sekundy.
Interkom	Spárování interkomu	Stiskněte a podržte tlačítko (-) na 5 sekund.
	Spuštění/ukončení interkomu	Stiskněte a podržte tlačítko (-) na 1 sekundu.

Objednací kód ACI: M143-008

Dovozce:

ACI – Auto Components International, s.r.o.
Podnikatelská 549,
190 11 Praha 9
Tel: (+420) 274 021 111
www.aci.cz



Poznámka:

Podrobné informace k produktu ke stažení na www.aci.cz