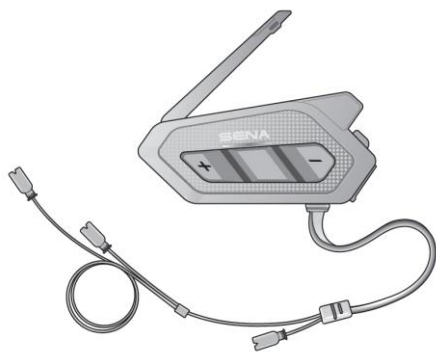


Sena – SPIDER RT1

Motocyklový MESH komunikační systém

Rychlý návod k použití



HD SPEAKERS

Software Sena ke stažení

Stáhněte si aplikaci SENA MOTORCYCLES z Google Play nebo z App Store.

SENA MOTORCYCLES



Stáhněte si následující položky ze sena.com.



Firmware



Sena správce zařízení

- Aktualizace firmwaru
- Nastavení konfigurace zařízení



Návod k rychlému použití
Návod k použití

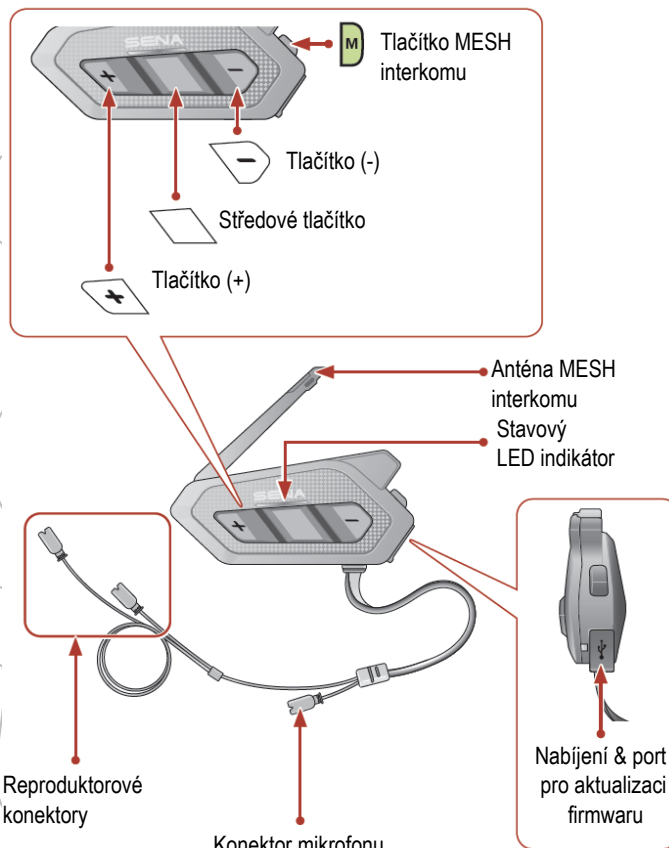
Sledujte nás na Facebooku, YouTube, Twitteru a Instagramu pro získání posledních informací a užitečných tipů.

SENA



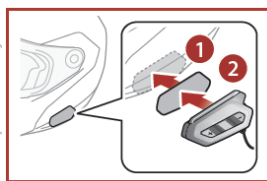
Sena Technologies, Inc.
Zákaznická podpora: sena.com

Detaily produktu

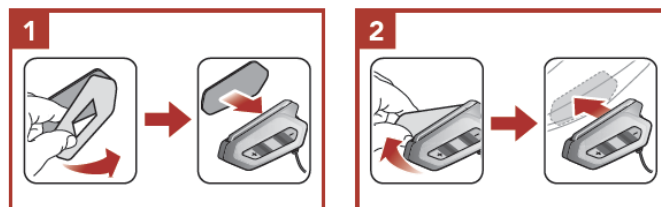


Instalace

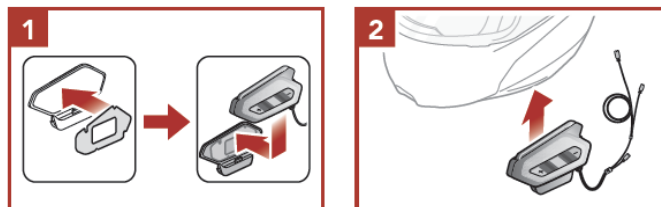
Použití suchého zipu pro hlavní jednotku



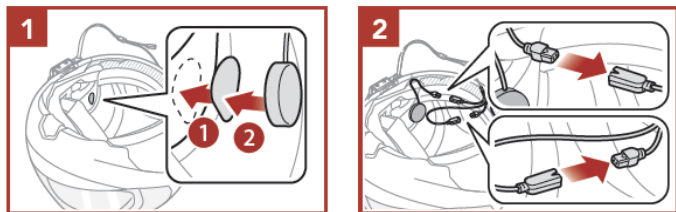
Použití oboustranné lepicí pásky pro hlavní jednotku



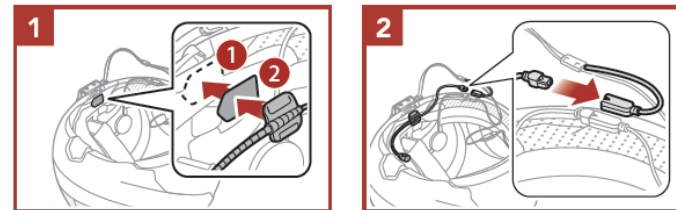
Použití klipů pro hlavní jednotku



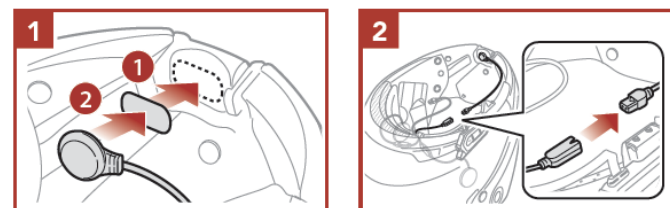
Instalace reproduktorů



Instalace drátového „boom“ mikrofonu



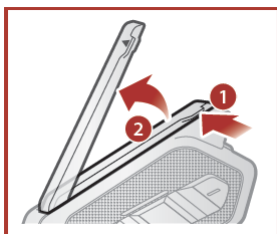
Instalace drátového mikrofonu



- Pro více informací k instalaci viz. Návod k použití.

Anténa Mesh interkomu

Lehce zatáhněte za anténu Mesh interkomu směrem ven pro její roztažení.



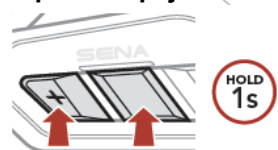
Význam ikon

Stiskněte tlačítko v uvedeném počtu.

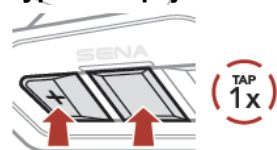
Stiskněte a podržte tlačítko uvedený čas.

Základní ovládání

Zapnutí napájení



Vypnutí napájení



Zvýšení hlasitosti



Snížení hlasitosti



Kontrola úrovně baterie

Zapnutí napájení



Spárování telefonu

Když poprvé zapnete systém:



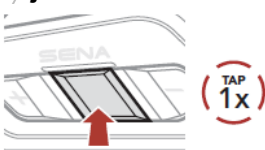
- 1 V seznamu detekovaných Bluetooth zařízení vyberte **SPIDER RT1**.



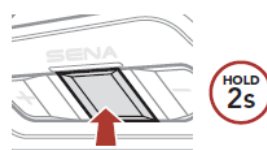
- Pro více informací o spárování telefonu viz. Návod k použití.

Použití telefonu

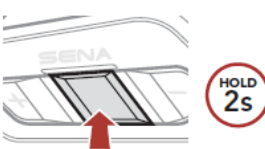
Přijetí hovoru



Ukončení hovoru



Odmítnutí hovoru



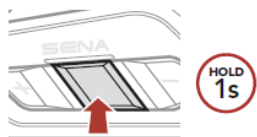
Hlasové vytáčení



V pohotovostním režimu

Ovládání hudby

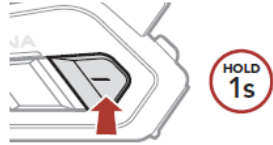
Přehrávání/pauza



Následující skladba



Předchozí skladba



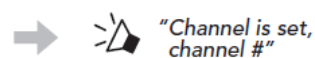
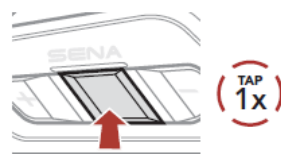
- (2) Přepínejte mezi kanály.
(1 → 2 → ... → 8 → 9 → Konec → 1 → ...)



Nebo



- (3) Uložte kanál.



Mesh Interkom™

Open Mesh™: komunikuje na stejném kanále.

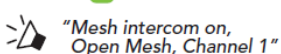
Group Mesh™: komunikuje ve stejné privátní skupině.

- Pro více informací o Mesh interkomu viz. Návod k použití.

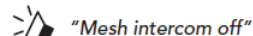
Zapnutí MESH Interkomu



Bliká



Vypnutí MESH Interkomu



Poznámka:

Když je Mesh interkom zapnutý, SPIDER RT1 se automaticky připojí k blízkým uživatelům SPIDER RT1 a systém bude ve výchozím stavu v režimu Open Mesh (výchozí: kanál 1).

Open Mesh

Nastavení kanálu (výchozí: kanál 1) v režimu Open Mesh

- (1) Vstupte do nastavení kanálu Channel Setting.



Poznámka:

Pro změnu kanálu můžete použít aplikaci SENA MOTORCYCLES.

Group Mesh

Group Mesh je interkomová funkce uzavřené skupiny, která umožňuje uživatelům připojit se, opustit nebo se znovu připojit do skupinové interkomové konverzace bez nutnosti párování každého systému.

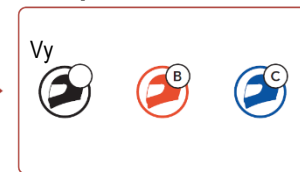
1) Vytvoření Group Mesh skupiny

Vytvoření Group Mesh vyžaduje dva nebo více Open Mesh uživatelů.

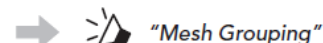
Open Mesh



Group Mesh



- (1) Uživatelé (Vy, B a C) vstoupí do režimu Mesh Grouping pro vytvoření Mesh Group.



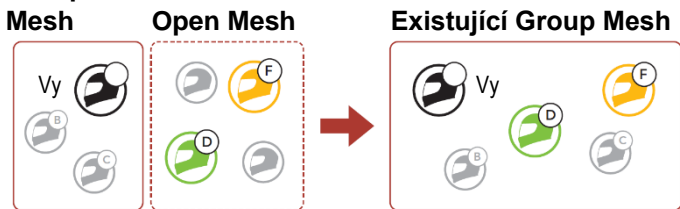
(2) Když je Mesh Grouping dokončen, uživatelé (vy, B a C) uslyší hlasovou zprávu v jejich systémech, jak se Open Mesh přepne na Group Mesh.



2) Připojení se do existující Group Mesh skupiny

Jeden z aktuálních uživatelů existující Group Mesh může umožnit novým uživatelům (jednomu nebo několika) připojit se do existující Group Mesh.

Existující Group Mesh



(1) Jeden (vy) z aktuálních uživatelů existující Group Mesh a noví uživatelé (D a F) v Open Mesh vstoupí do režimu Mesh Grouping pro připojení se do existující Group Mesh.



(2) Když je Mesh Grouping dokončen, noví uživatelé (D a F) uslyší hlasovou zprávu v jejich systémech, jak se Open Mesh přepne na Group Mesh.



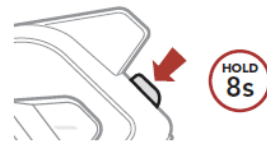
Povolení/zakázání mikrofonu (výchozí: povolen)

Uživatelé mohou povolit/zakázat mikrofony během komunikace přes Mesh interkom.



Resetování Mesh

Pokud systém v režimu Open Mesh nebo Group Mesh resetuje Mesh, automaticky se vrátí do režimu Open Mesh (výchozí: kanál 1).

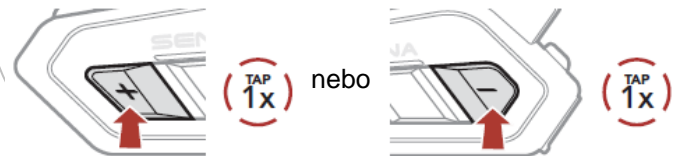


Konfigurační nabídka

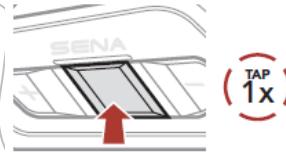
Přístup do konfigurační nabídky



Navigace mezi volbami nabídky



Vykonání volby nabídky

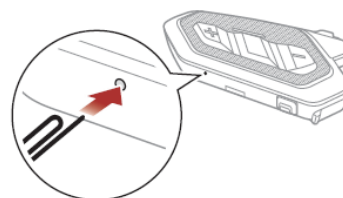


Odstraňování závad

Tovární reset



Chybový reset



Poznámka:

Chybový reset neobnoví výchozí tovární nastavení Bluetooth systému.

Rychlý přehled příkazů

Typ	Operace	Tlačítka
 Základní ovládání	Zapnutí napájení	 
	Vypnutí napájení	 
	Zvýšení/snížení hlasitosti	 nebo 
 Mobilní telefon	Přijmutí hovoru	 
	Ukončení hovoru	 
	Odmítnutí hovoru	 
	Hlasové vytáčení	 
 Hudba	Přehrávání/pauza hudby	 
	Skladba vpřed	 
	Skladba vzad	 

Typ	Operace	Tlačítka
 Mesh interkom	Zapnutí/vypnutí Mesh interkomu	 
	Nastavení kanálu	 
	Mesh Grouping	 
	Resetování Mesh	 
	Povolení/zakázání mikrofonu	 

Kód: M143-170, M143-171

Dovozce:

ACI – Auto Components International, s.r.o.
 Podnikatelská 549,
 190 11 Praha 9
 Tel: (+420) 274 021 111
www.aci.cz



Poznámka:

Podrobné informace k produktu ke stažení na www.aci.cz