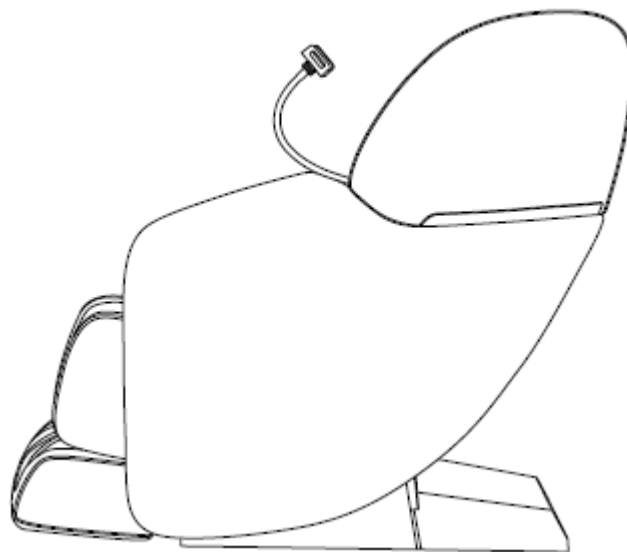




UŽIVATELSKÝ MANUÁL – CZ
IN 31267 Masážní křeslo inSPORTline Modenico



OBSAH

BEZPEČNOSTNÍ POKYNY.....	3
ÚDRŽBA.....	4
PROVOZNÍ PROSTŘEDÍ.....	4
DALŠÍ INFORMACE.....	4
MONTÁŽ.....	5
UPEVNĚNÍ RÁMU MASÁŽE LÝTEK.....	5
SPOJENÍ VZDUCHOVÝCH HADIC.....	5
POUŽITÍ DRŽÁKU TELEFONU.....	6
UMÍSTĚNÍ.....	6
PŘEMÍSTĚNÍ.....	6
POLŠTÁŘE ZAD A HLAVY.....	7
ZAPOJENÍ.....	8
POPIS PRODUKTU.....	9
POPIS FUNKCÍ.....	9
OVLÁDACÍ PANEL.....	10
OVLÁDÁNÍ.....	11
POPIS MASÁŽÍ.....	26
NASTAVENÍ.....	37
ČIŠTĚNÍ.....	41
SPECIFIKACE.....	42
OCHRANA ŽIVOTNÍHO PROSTŘEDÍ.....	42
ZÁRUČNÍ PODMÍNKY, REKLAMACE.....	42

SevenSport s.r.o., si vyhrazuje právo provést jakékoli změny a vylepšení svého produktu bez předchozího upozornění. Navštivte naši stránku www.insportline.cz, kde naleznete nejnovější verzi manuálu.

BEZPEČNOSTNÍ POKYNY

- Před použitím si přečtěte manuál a uschovejte si jej pro budoucí použití.
- Křeslo není určeno pro děti, osoby se sníženou motorikou, osoby s fyzickým omezením, nebo osoby se sníženou mentální kapacitou. Tyto osoby smí křeslo používat pouze, pokud budou pod neustálým dohledem odpovědné dospělé osoby nebo opatrovníkem.
- Křeslo nepoužívejte, pokud trpíte osteoporózou, onemocněním nebo poruchou srdce, horečkami, onemocněním pokožky, osoby s citlivostí na teplo.
- Křeslo nepoužívejte, pokud používáte kardiostimulátor nebo jiné elektronické zdravotní zařízení.
- Křeslo není vhodné pro těhotné ženy.
- Před použitím se poradte s lékařem.
- Křeslo nepoužívejte, pokud jste mokří nebo máte vlhkou pokožku.
- Křeslo nesmí bez dozoru používat děti mladší 14 let.
- Křeslo nepoužívejte, pokud je poškozený napájecí kabel. Pro výměnu napájecího kabelu požádejte servisní oddělení nebo odbornou osobu.
- Držte děti mimo nastavitelné části křesla.
- Pro napájení používejte pouze správně uzemněnou zásuvku.
- Po použití nebo před čištěním vypojte křeslo z napájení.
- Křeslo používejte pouze v souladu s manuálem.
- Nepoužívejte neschválené příslušenství nebo modifikace.
- Doporučujeme max. 20 min nepřetržitého provozu masáže.
- Křeslo nepoužívejte, pokud je poškozeno, je poškozený kožený potah, nebo se na křesle objeví ostré hrany.
- Křeslo chraňte proti nárazům, pádům, nebo jinému fyzickému poškození.
- Křeslo není určeno pro spánek.
- Nepoužívejte pod vlivem, alkoholu, drog nebo léčivých, které mohou negativně ovlivnit úsudek nebo motorické funkce.
- Nepoužívejte 1 hodinu po konzumaci jídla.
- Zapojte pouze do zásuvek splňující specifikace.
- S napájecím kabelem nemanipulujte, pokud máte vlhké nebo mokré ruce.
- Křeslo a všechny jeho části držte mimo dosah vody. Hrozí riziko elektrickým proudem.
- Za napájecí kabel netahejte.
- Chraňte napájecí kabel proti poškození.
- Elektrické části nečistěte pomocí vlhkého nebo mokrého hadříku.
- V případě poškození přestaňte produkt okamžitě používat a před dalším použitím opravte závadu.
- Pokud pociťujete nevolnost nebo nepříjemné pocity, okamžitě ukončete provoz a poradte se s lékařem.
- Skladovací teplota: 5°C – 40°C

- Vlhkost vzduchu: 20% – 80%, v dobře ventilované místnosti bez korozních plynů

ÚDRŽBA

- Pro čištění a údržbu dodržujte instrukce v manuálu.
- Po použití vypněte hlavní vypínač.
- Nepoužívejte, pokud je poškozený napájecí kabel.
- Křeslo skladujte vypojené z elektrického proudu v suché a čisté místnosti.
- Neskladujte v místnosti s vysokými teplotami, vlhkosti nebo poblíž otevřeného ohně nebo plamenů.
- Nevystavujte dlouhodobému slunečnímu záření.
- Povrch čistěte pomocí jemného suchého hadříku. Nepoužívejte agresivní čisticí prostředky.
- Mechanické části nevyžadují žádnou specifickou údržbu.
- Pro přesun po nerovném povrchu je nutné křeslo zvednout.

PROVOZNÍ PROSTŘEDÍ

- Nepoužívejte v místnostech s vysokou vlhkostí jako jsou sauny, bazény aj.
- Nepoužívejte, pokud se náhle a zásadně změní teplota místnosti.
- Nepoužívejte v místnosti s vysokým výskytem prachu.
- Nepoužívejte v místnosti se špatnou ventilací nebo se špatným prouděním vzduchu.

DALŠÍ INFORMACE

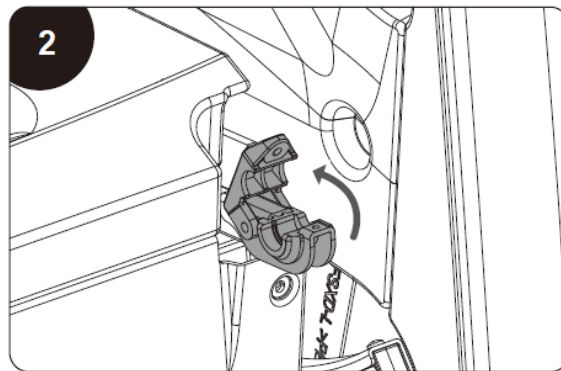
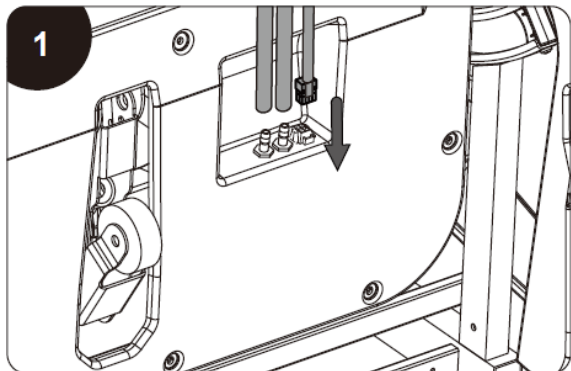
- Během použití je běžné, že slyšíte chod motoru.
- Pokud ovladač nefunguje správně, zkontrolujte všechna připojení a vypínač.
- Křeslo se automaticky vypne po uplynutí nastavené doby provozu. V případě dlouhého nepřetržitého provozu, může senzor teploty vypnout křeslo. V takovém případě je potřeba počkat na zchlazení křesla přibližně 30 min.

MONTÁŽ

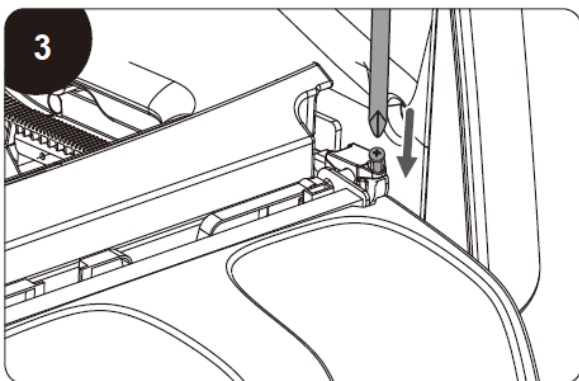
UPEVNĚNÍ RÁMU MASÁŽE LÝTEK

Připevněte vzduchové hadice do příslušných ventilů. Hadice s bílým označením do ventilů s bílým označením a hadici s konektorem do konektoru (obr. 1).

Po připojení vzduchových hadic otevřete obě svorky (obr. 2).

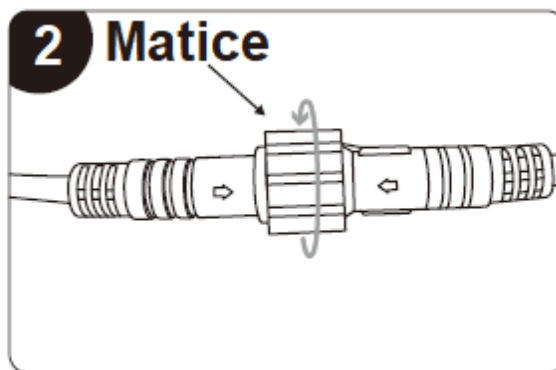
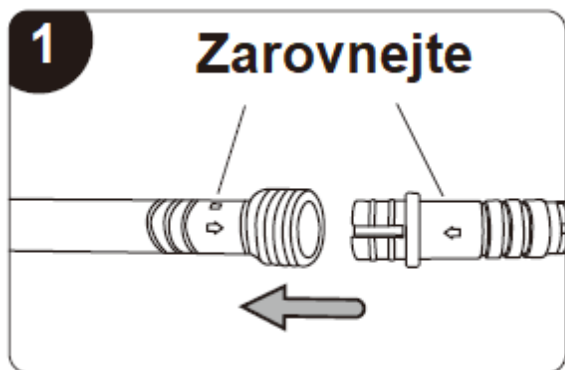


Připevněte rám masáže lýtek a poté zavřete svorky a zajistěte pomocí M4 šroubu (obr. 3).



SPOJENÍ VZDUCHOVÝCH HADIC

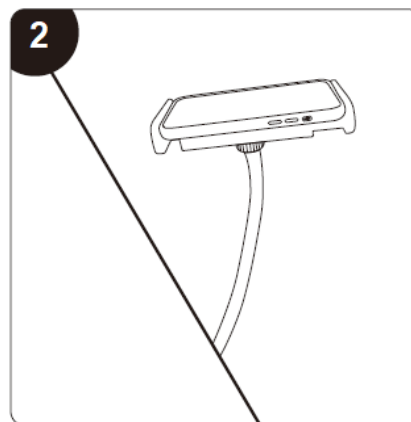
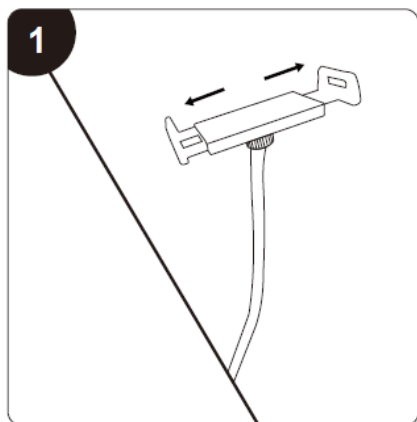
Zarovnejte šipky na ventilech (obr. 1). Spojte ventily a zajistěte pomocí matice (obr. 2)



POUŽITÍ DRŽÁKU TELEFONU

Otevřete držák telefonu do přibližné délky telefonu (obr. 1)

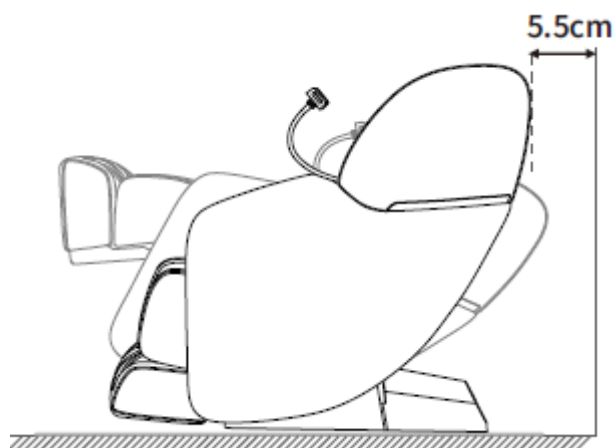
Vložte telefon a zajistěte pomocí držáků (obr. 2).



UMÍSTĚNÍ

Ujistěte se, že je za křeslem alespoň 5,5 cm volného prostoru.

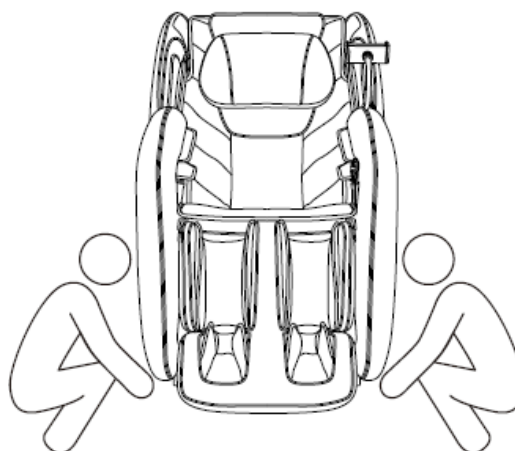
Nevystavujte křeslo vysokým teplotám, jako je nepřetržité sluneční záření, topení nebo ohřívače. Doporučujeme použít podložku pro ochranu podlahy. Podložka by měla pokrýt celou plochu, se kterou je křeslo ve styku s podlahou.



PŘEMÍSTĚNÍ

Zvednutí

Požádejte o pomoc další osobu. Křeslo přenášejte v případě, že je položeno na podlaze, kterou lze lehce poškodit. Křeslo přenášejte opatrně a opatrně jej pokládejte.

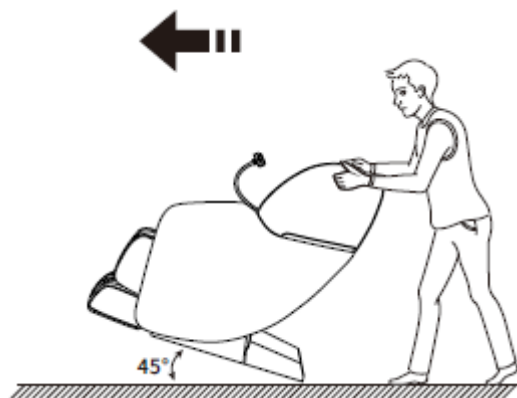


Přesun po kolečkách

Ujistěte se, že v dráze není žádná překážka. Nahněte křeslo dozadu do úhlu přibližně 45°. Pokud křeslo nahněte více, hrozí převrnutí.

Před přesunem se ujistěte, že je křeslo vypnuto a vypojeno z elektrického proudu. Na křesle se nesmí nacházet žádná osoba. Během převozu na kolečkách nesmíte přejíždět přes překážky vyšší jak 2 mm a širší jak 5 mm.

Křeslo přesouvejte opatrně a poté opatrně položte.

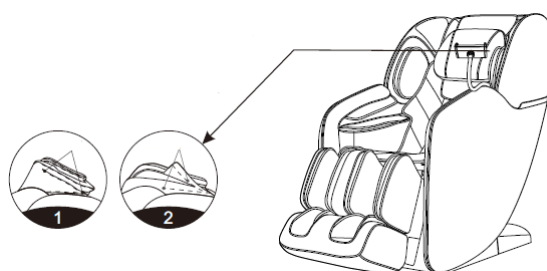


POLŠTÁŘE ZAD A HLAVY

Polštáře opěrek jsou spojeny pomocí zipu. Pokud je intenzita masáže vysoká, pomocí polštářů můžete intenzitu masáže snížit. Polštář hlavy doporučujeme nechávat upevněný.

Polštář zad je připevněn k opěrce zad pomocí zipu (1).

Polštář hlavy a zad je spojen pomocí zipu (2).



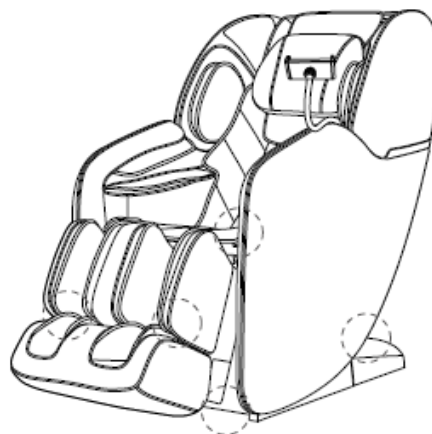
VAROVÁNÍ

Před použitím vždy zkontrolujte bezpečnost okolí. Kolem křesla se nesmí vyskytovat domácí zvířata nebo děti.

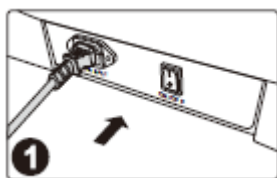


VAROVÁNÍ

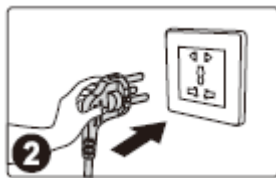
Před použitím se ujistěte, že ve větracích otvorech a pohyblivých částech křesla nejsou cizí předměty. Chraňte povrch proti poškození.



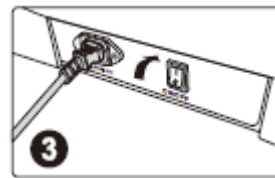
ZAPOJENÍ



Zapojte napájecí kabel do křesla.



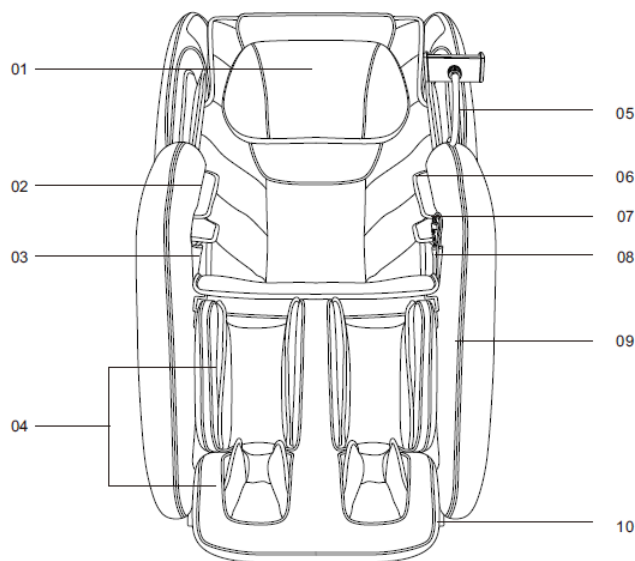
Zapojte napájecí kabel do zásuvky.



Spusťte pomocí hlavního vypínače.

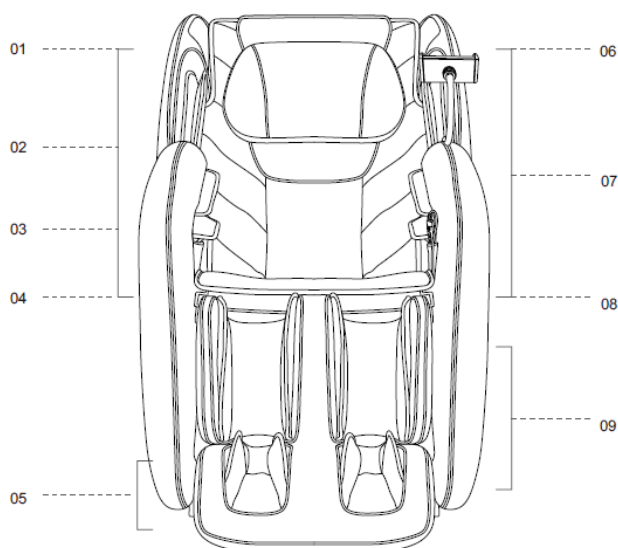
- Před zapojením zkontrolujte napájecí kabel.
- Ujistěte se, že zásuvka splňuje všechny požadavky.
- Nepoužívejte náhradní zdroje elektrického proudu.
- Nepřipojujte do zásuvky další přístroje.

POPIS PRODUKTU



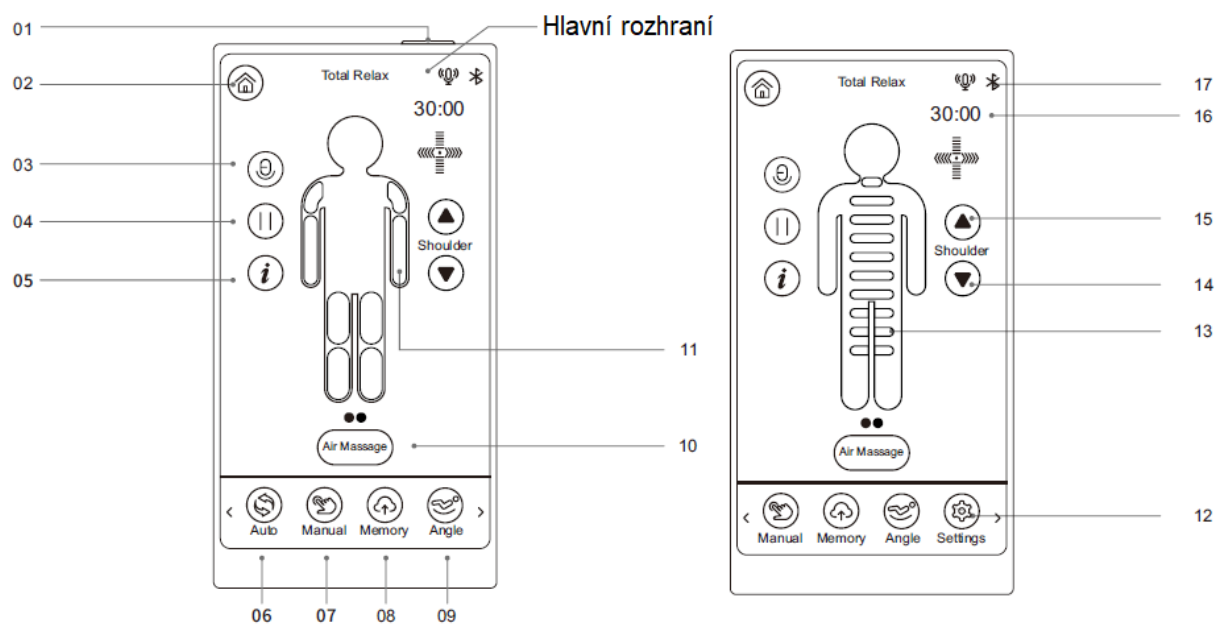
1.	Polštář
2.	Vzduchová masáž paží
3.	Kapsička
4.	Pohyblivý rám nohou
5.	Držák telefonu
6.	Vzduchový polštář
7.	Dálkové ovládání
8.	Kapsička pro dálkové ovládání
9.	Opěrka paží
10.	Boční kryt

POPIS FUNKCÍ



1.	Boční strany hlavy <ul style="list-style-type: none"> • 3D audio • Přehrávání hudby
2.	Ramena <ul style="list-style-type: none"> • Vzduchová masáž
3.	Hlava, krk až sedadlo <ul style="list-style-type: none"> • Masážní hlavice
4.	Pravá paže <ul style="list-style-type: none"> • Vzduchová masáž
5.	Chodidla <ul style="list-style-type: none"> • Vzduchová masáž • Masážní válečky • Vzduchová masáž kotníků
6.	Levá strana hlavy <ul style="list-style-type: none"> • Ovládání hlasem • Mikrofon
7.	Záda <ul style="list-style-type: none"> • Vyhřívání
8.	Levá paže <ul style="list-style-type: none"> • Vzduchová masáž
9.	Nohy <ul style="list-style-type: none"> • Vzduchová masáž

OVLÁDACÍ PANEĽ

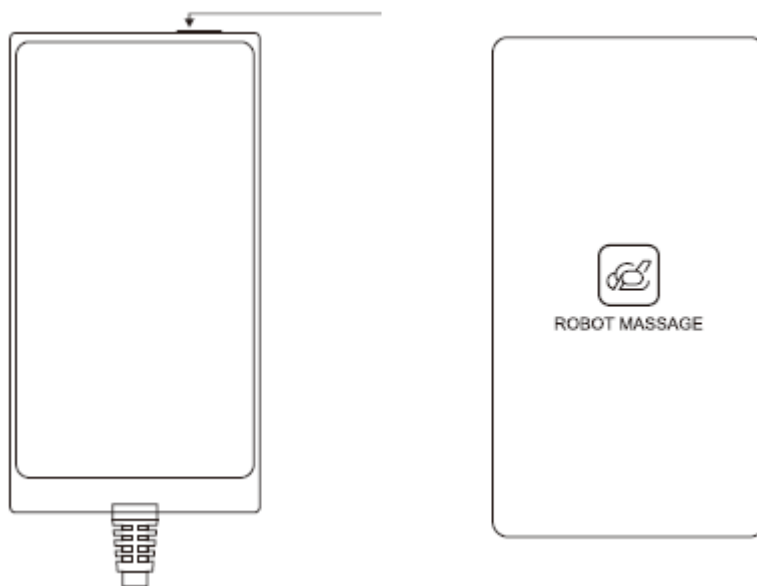


1. Vypínač: stiskem spustíte / vypnete křeslo
2. Domů: návrat do hlavního rozhraní
3. Hlasové ovládání: spuštění hlasového ovládání
4. Pauza: pozastaví masáž, vypne pozastavenou masáž
5. Dodatečná funkce: výběr dodatečné funkce
6. Automatická masáž: spustí automatickou masáž
7. Manuální masáž: spustí manuální nastavení masáže
8. Paměť: vstup do rozhraní uložených masáží
9. Nastavení polohy: upraví úhel polohy sedadla
10. Rozhraní vzduchové masáže: nastavení vzduchové masáže a její intenzity
11. Aktivní vzduchová masáž: probíhající vzduchová masáž
12. Nastavení: vstup do rozhraní nastavení
13. Aktivní masážní hlavice: momentálně aktivní masážní hlavice
14. Nastavení polohy ramen – dolů
15. Nastavení polohy ramen – nahoru
16. Časovač: nastavení délky masáže
17. Stavové ikony

OVLÁDÁNÍ

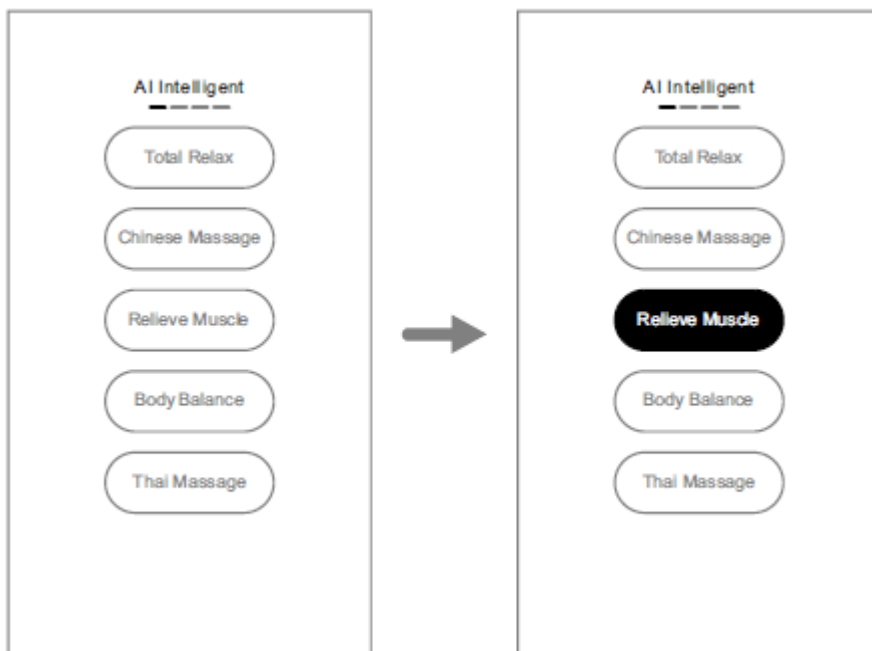
Spuštění

Podržte tlačítko na horní straně ovladače nebo na pravé straně opěrky ruky.



Výběr masáže

Zvolte typ masáže. Po spuštění se automaticky zobrazí rozhraní výběru masáže. Vybrat si můžete z 18 přednastavených masáží. Po výběru se zobrazí rozhraní naklonění křesla. Pokud nevyberete žádnou funkci během 20 min, křeslo se automaticky vypne.



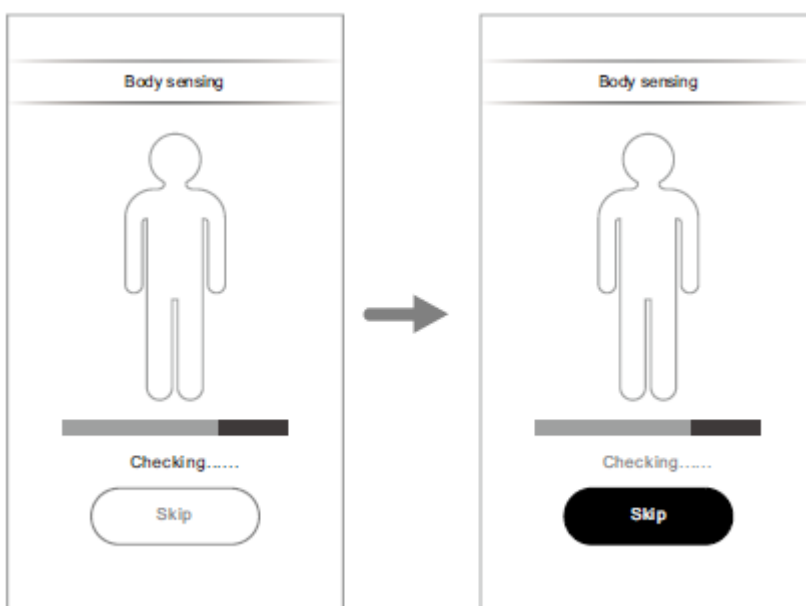
Výběr typu masáže

Posunutím doprava nebo doleva můžete zvolit 4 rozdílné typy masáže: AI intelligent (AI masáž), Relaxing and activating (relaxační a aktivační), Exclusive for family (pro rodinu), Overall relaxation (celková relaxace).



Detekce těla

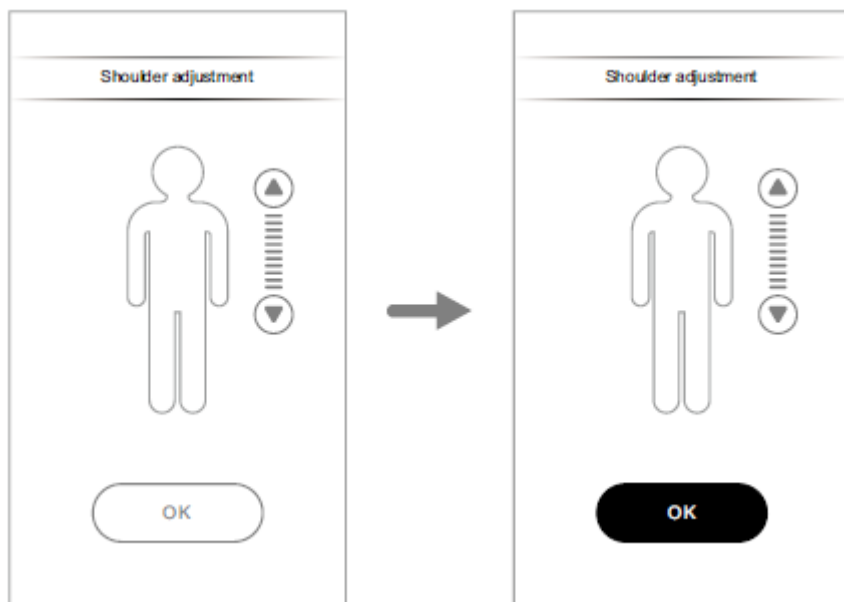
Po výběru masáže a nastavení naklonění křesla, se spustí detekce těla. Křeslo upraví polohu masážních hlavic podle polohy ramen. Pokud není úprava nutná, můžete jí přeskočit stiskem SKIP.



Poloha ramen

Jakmile je dokončena detekce těla, vstoupí křeslo do rozhraní úpravy polohy ramen. V rozhraní můžete upravit polohu masážních hlavic ramen. Stiskem OK potvrdíte polohu masážních hlavic.

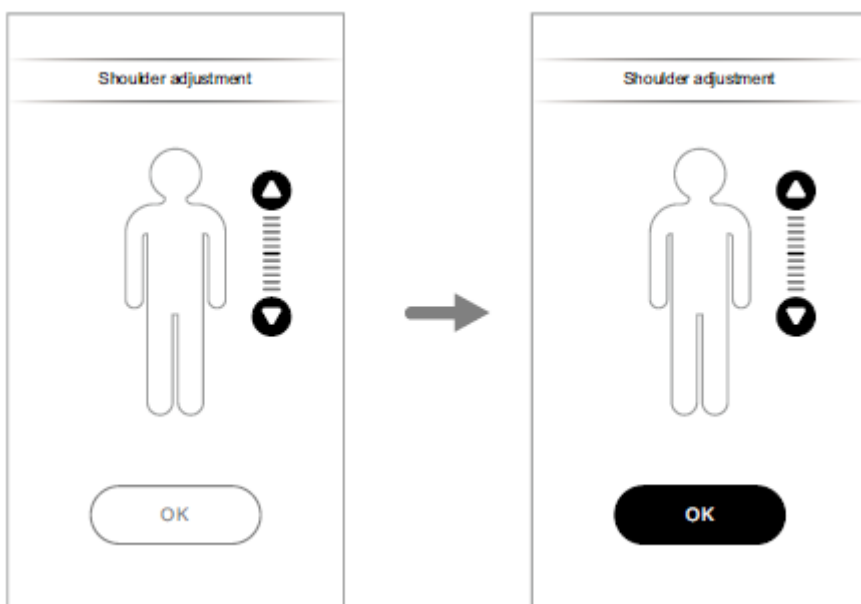
Poznámka: pokud neproběhne žádná akce během 10 vteřin, systém se automaticky přepne do rozhraní masáže.



Úprava polohy masážních hlavic ramen

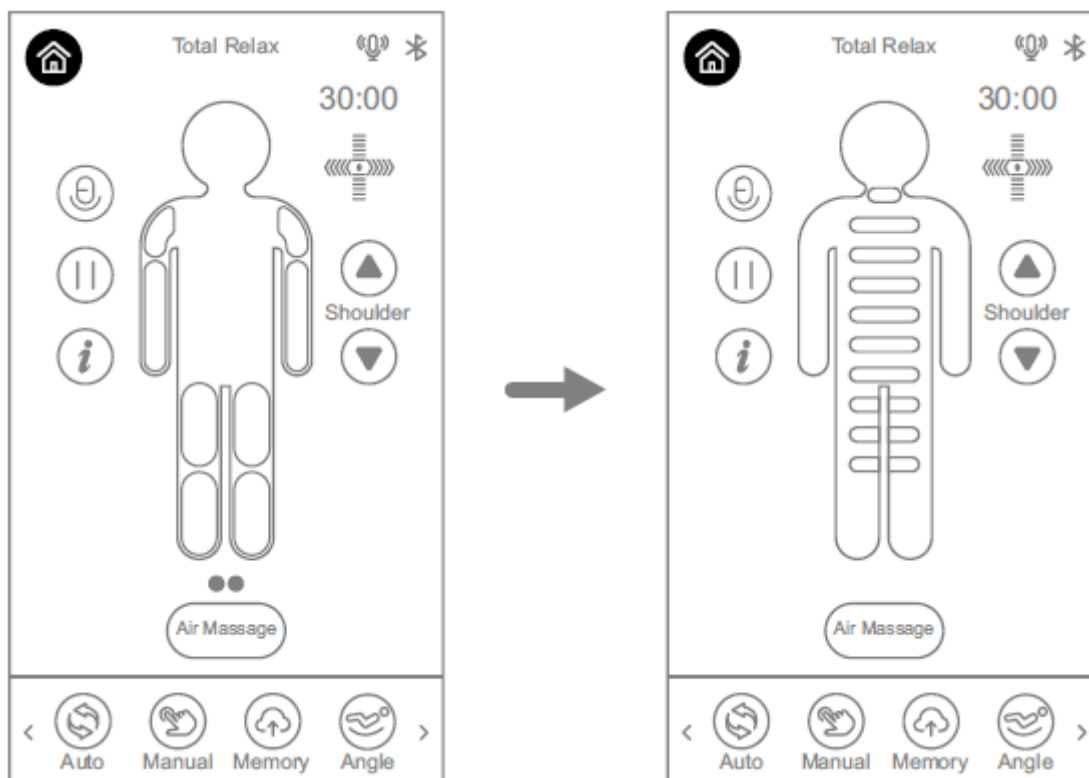
Pomocí tlačítek ▲ a ▼ můžete upravit polohu masážních hlavic ramen v 11 polohách. Po nastavení stiskněte ok a přejdete do rozhraní masáže.

Poznámka: pokud neproběhne žádná akce během 10 vteřin, systém se automaticky přepne do rozhraní masáže.

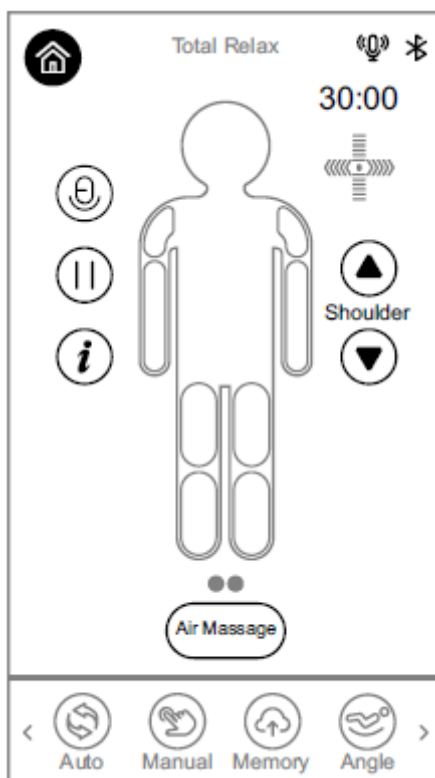


Domovská obrazovka

Pokud chcete během masáže změnit funkci nebo masáž, stiskněte tlačítko pro přepnutí na domovskou obrazovku (domeček v levém horním rohu). Na obrazovce uvidíte aktivní vzduchovou masáž a aktuální polohu masážních hlavice.



Funkce jsou rozděleny na rozhraní vzduchové masáže a ostatní funkce



Ostatní funkce

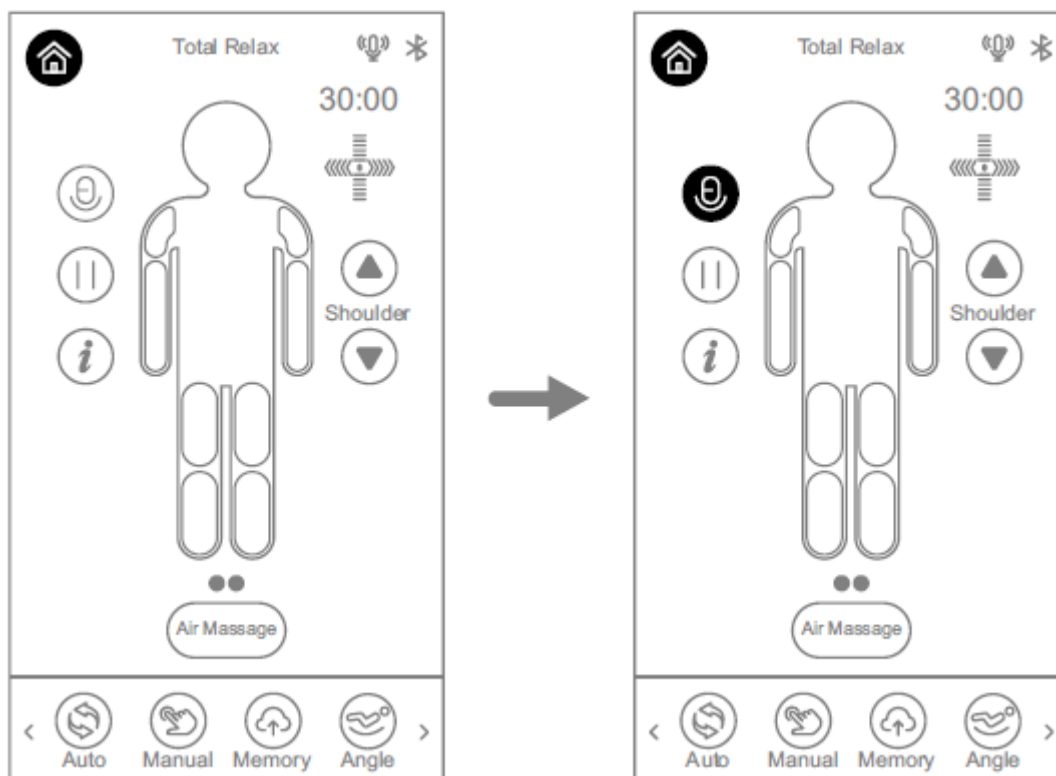
Hlasové ovládání, pauza, další funkce (vyhřívání zad, válečky chodidel), úprava polohy ramen, časovač masáže, průběh masáže

Vzduchová masáž

Výběr polohy masáže a intenzity

Hlasové ovládání

Na domovské obrazovce zvolte hlasové ovládání pro probuzení asistenta. Pokud se po stisknutí spustí zvukový signál, je potřeba asistenta povolit v nastavení.



Po spuštění křesla lze spustit hlasové ovládání. Pokud se po stisku tlačítka asistent nespustí je potřeba funkci povolit v nastavení. Po úspěšném spuštění asistent odpoví „I am here“. Poté můžete pomocí příkazu ovládat funkce křesla.

Po spuštění můžete hlasovým příkazem na levou stranu reproduktoru „Hi Alice nebo Hey Alice“ probudit hlasového asistenta. Asistent odpoví „I am here“.

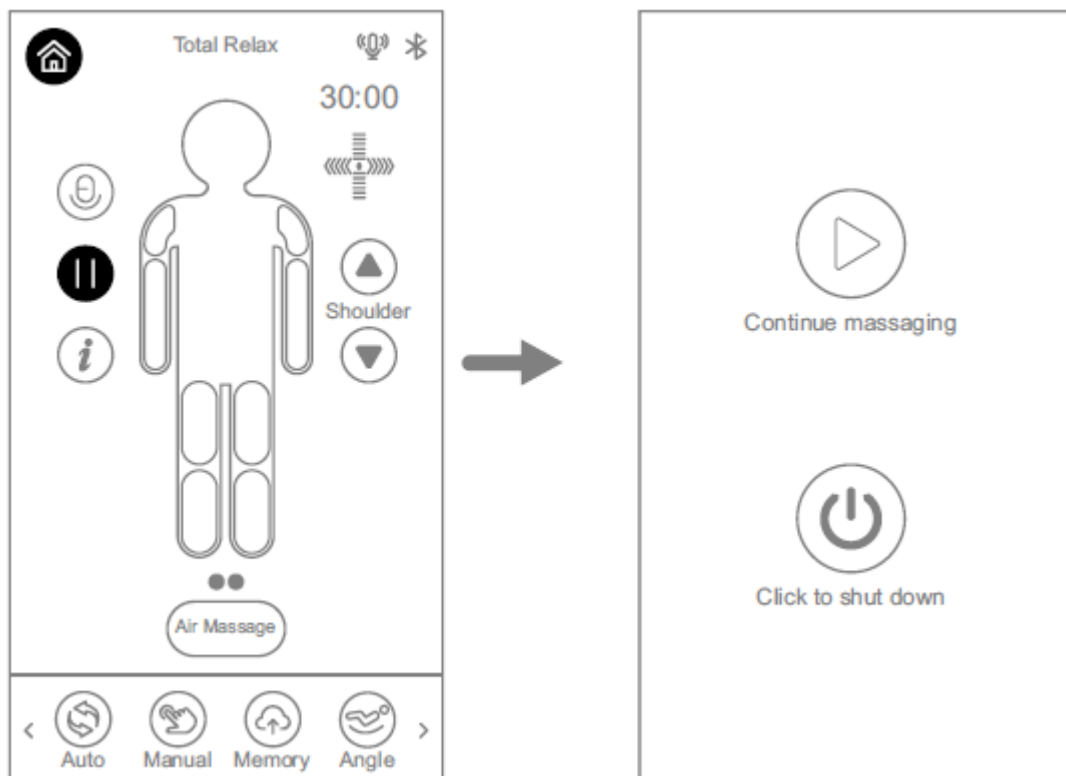
Po odpovědi asistenta máte 6 vteřin pro zadání příkazu, jinak se asistent přepne do pohotovostního režimu a je potřeba jej znovu probudit.

Aktivace: Hi Alice / Hey Alice			
Ozn.	Příkaz	CZ překlad	Odpověď
01	Massage close	Vypnout masáž	Ok, Massage close
02	Massage on	Spustit masáž	Ok, Massage on
03	Total relax	Celková relaxace	Ok, Total Relax
04	Energy boost	Odbourání únavy	Ok, Energy Boost
05	Sweet dream	Sladké sny	Ok, Sweet Dream
06	Neck&Shoulder care	Krk a ramena	Ok, Neck & Shoulder Care
07	Lunch brake	Pauza na oběd	Ok, Lunch Break
08	Thai massage	Thajská masáž	Ok, Thai Massage
09	Open the air pressure	Spustit vzduchovou masáž	Ok, Open the air pressure
10	Close the air pressure	Vypnout vzduchovou masáž	Ok, Close the air pressure
11	Up the seat position	Zvednout polohu křesla	Ok, Up the seat position
12	Down the seat position	Snížit polohu křesla	Ok, Down the seat position
13	Change the other mode	Přepnout na další funkce	Ok, Change the other mode
14	Go little down	Mírně dolů	Ok, Go little down
15	Go little up	Mírně nahoru	Ok, Go little up

Poznámka: příkazy 14 a 15 lze použít až po příkazu 13.

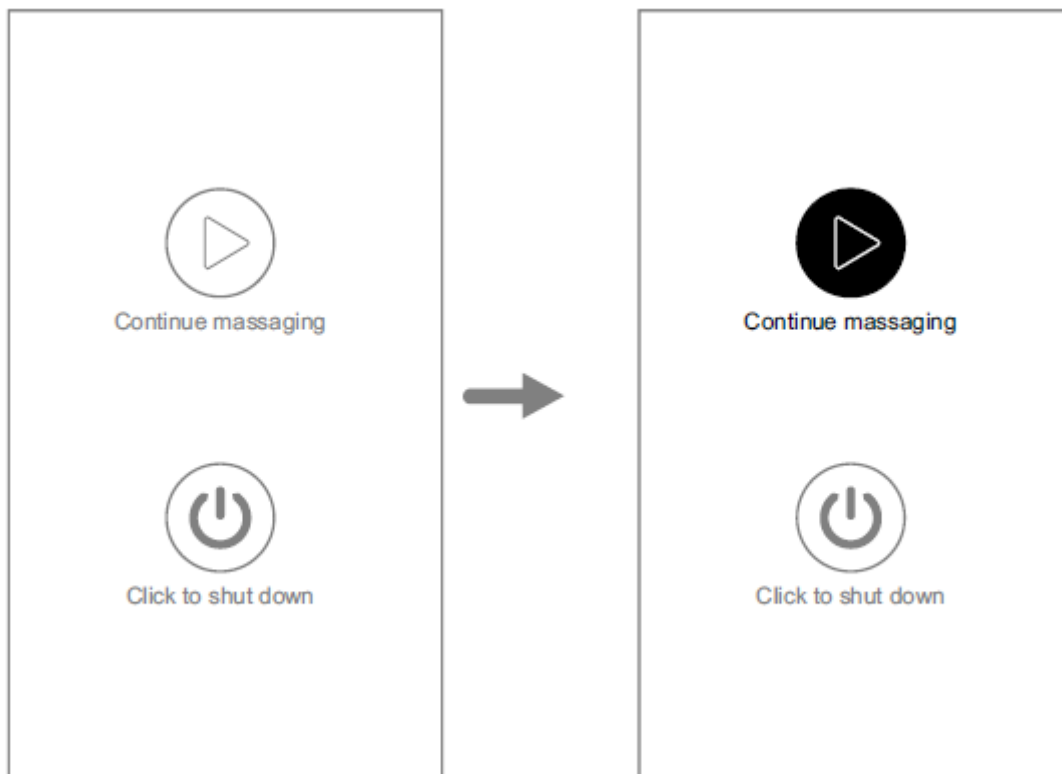
Pauza

Stiskem tlačítka pauzy pozastavíte masáž. Poté můžete masáž opět spustit nebo vypnout.



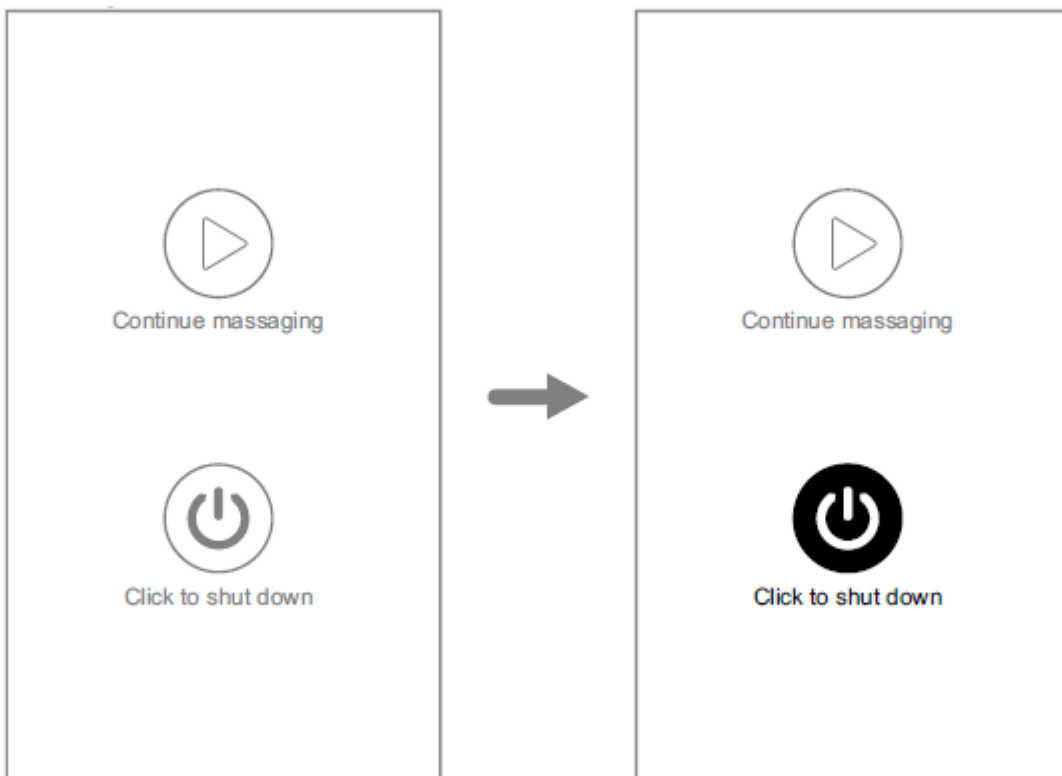
Pokračování masáže

Stiskem tlačítka na displeji spustíte masáž. Případně můžete masáž pozastavit / spustit stiskem tlačítka vypínače na opěrce rukou.



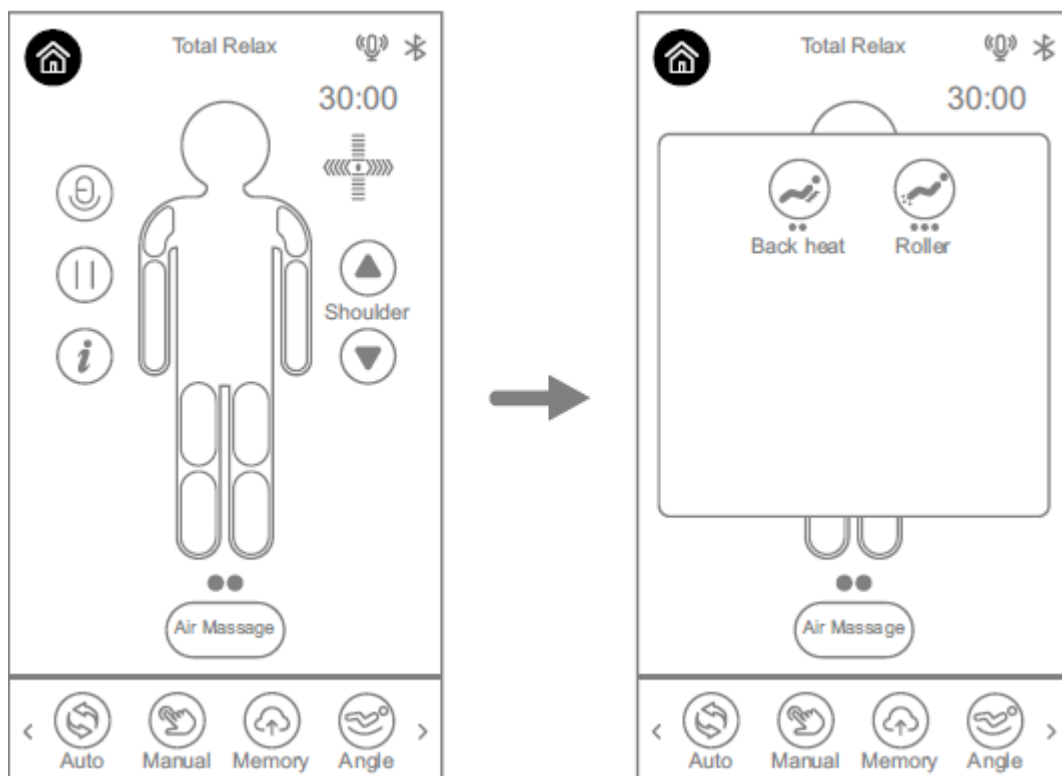
Vypnutí

Stiskem tlačítka vypnutí vypnete masáž a křeslo. Případně můžete masáž a křeslo vypnout podržením tlačítka vypínače na opěrce rukou.



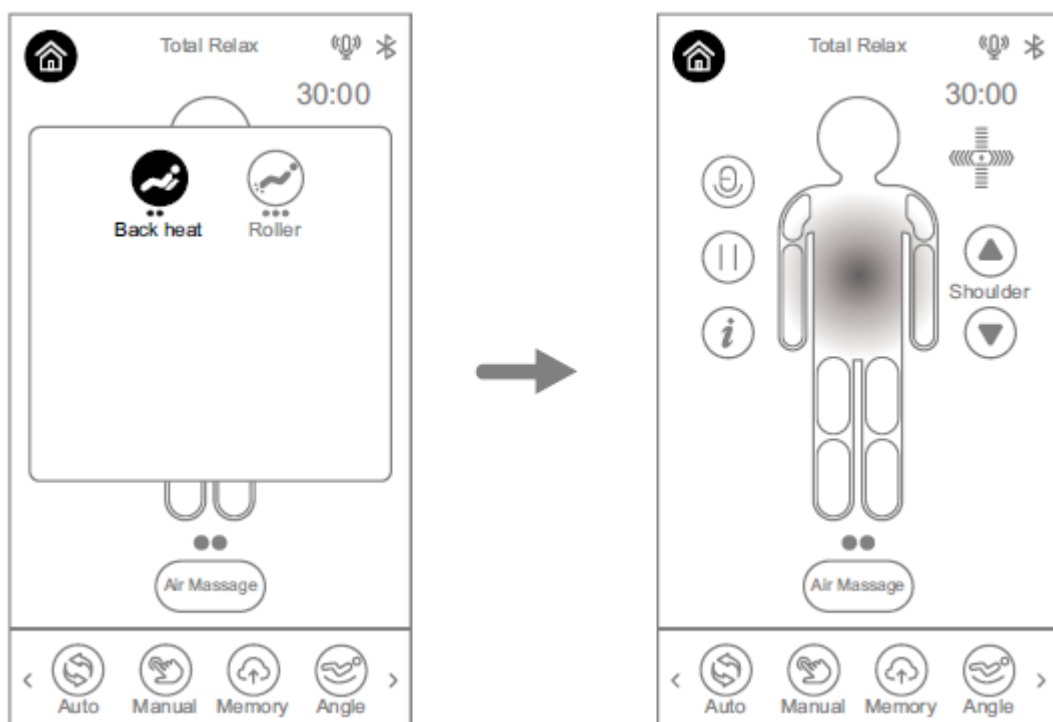
Ostatní funkce

V domovském rozhraní můžete vybrat ostatní funkce. Zde můžete nastavit vyhřívání zad a masážní válečky chodidel.



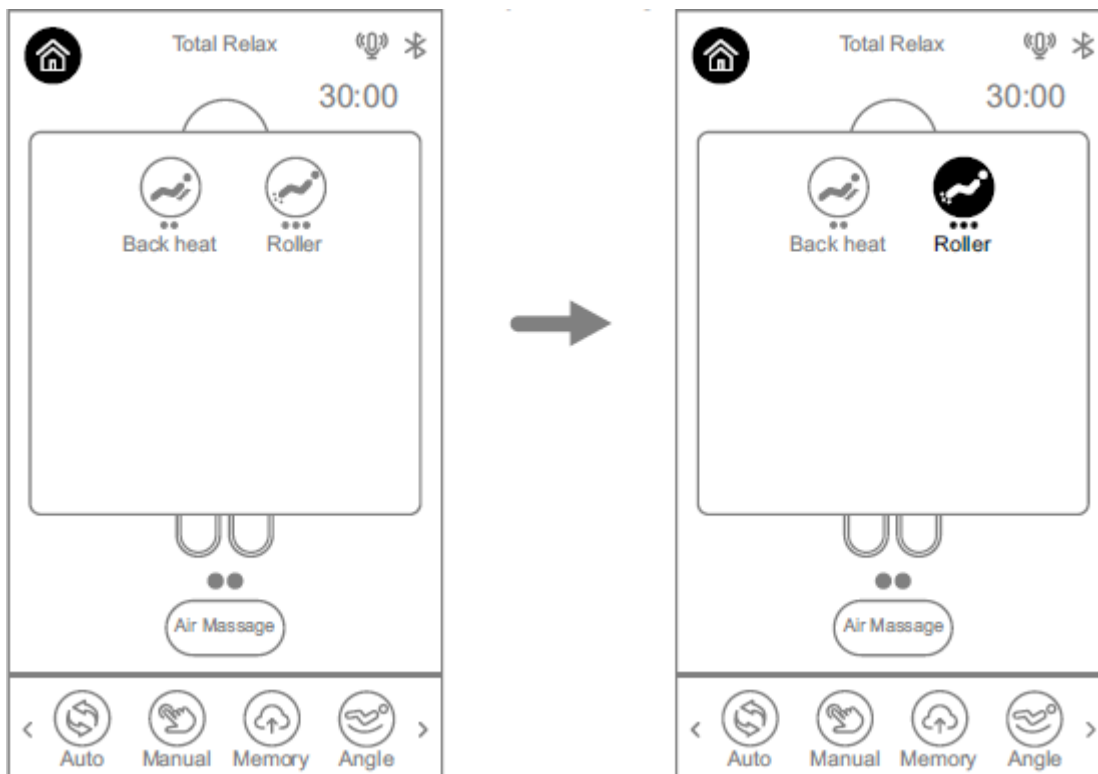
Vyhřívání zad

Zde můžete nastavit intenzitu vyhřívání zad. Každým stiskem tlačítka navýšíte intenzitu (můžete zvolit 3 úrovně intenzity). Intenzita se nastavuje v cyklu, čtvrtým stiskem vyhřívání opět vypnete. Může trvat až 3 min než je vyhřívání cítelné.



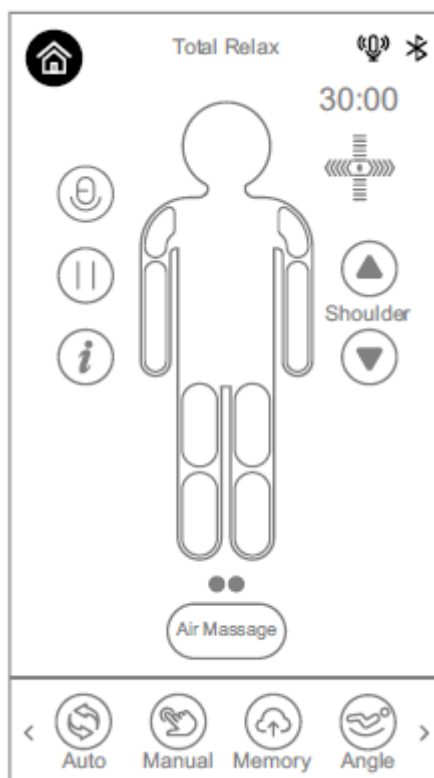
Masážní válečky chodidel

Stiskem můžete upravit rychlost v cyklu (můžete zvolit 3 úrovně rychlost), čtvrtým stiskem masáž vypnete.



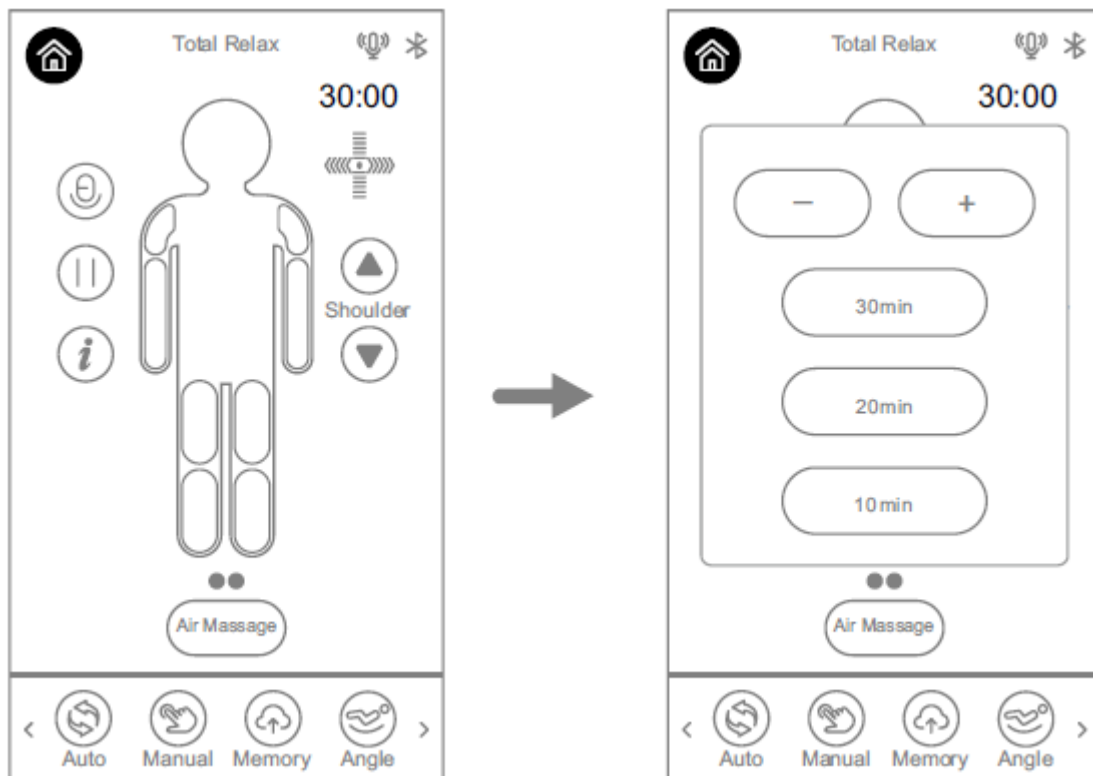
Průběh masáže

Na domovské obrazovce můžete sledovat aktuální průběh masáže a nastavovat další funkce (automatická masáž, manuální masáž, hlasová kontrola, Bluetooth a více)



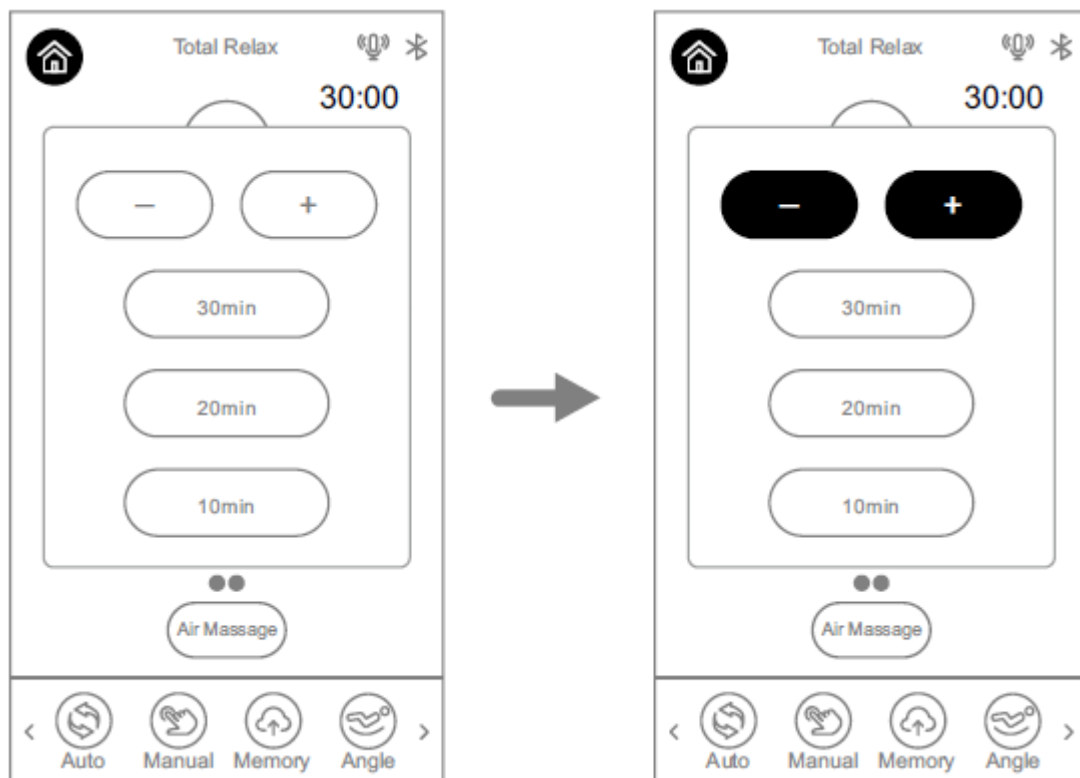
Časovač masáže

Na domovské obrazovce stiskněte „30:00“, zobrazí se rozhraní nastavení délky masáže. Nastavte délku masáže podle vašich potřeb.



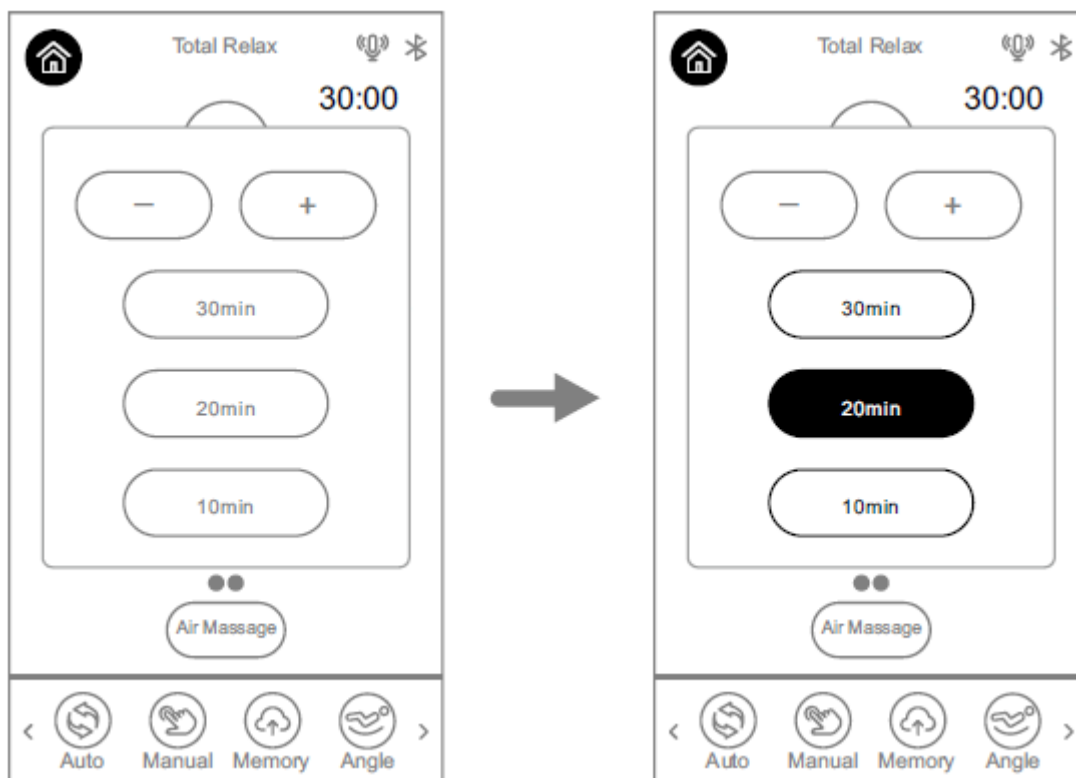
Nastavení délky masáže

Každým stiskem tlačítek „+“ a „-“ upravíte délku masáže o 5 min v rozsahu 5 – 40 min.



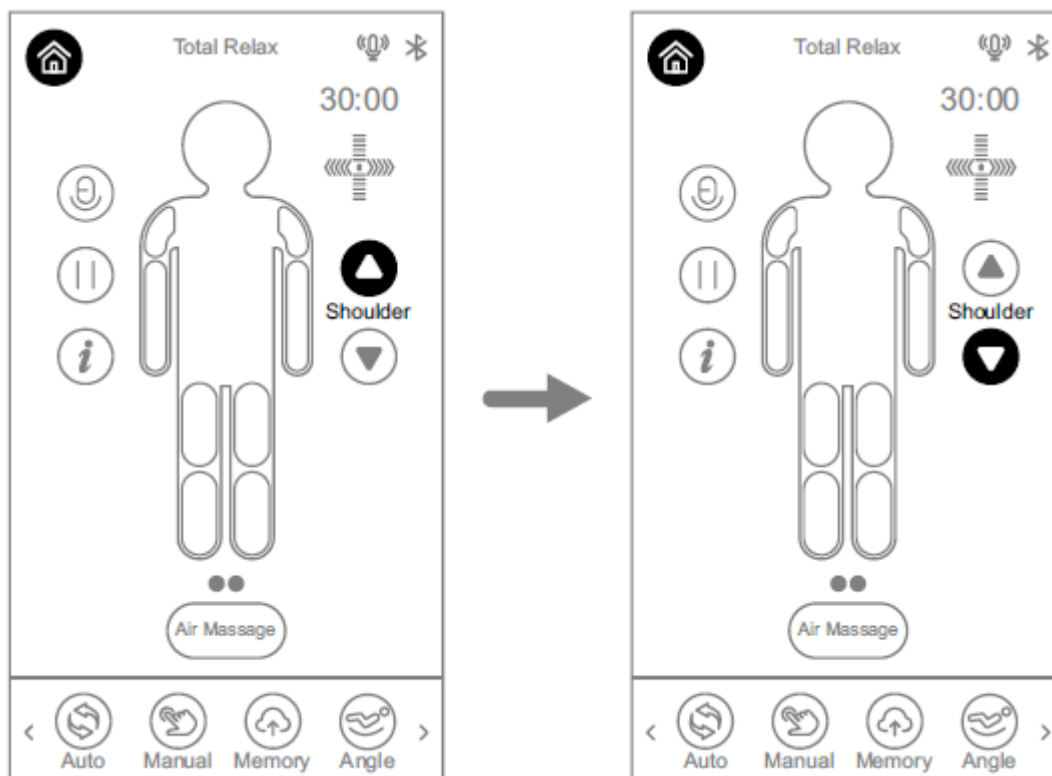
Rychlé nastavení délky masáže

Můžete nastavit délku masáže na 30 min, 20 min, 10 min.



Nastavení polohy ramen

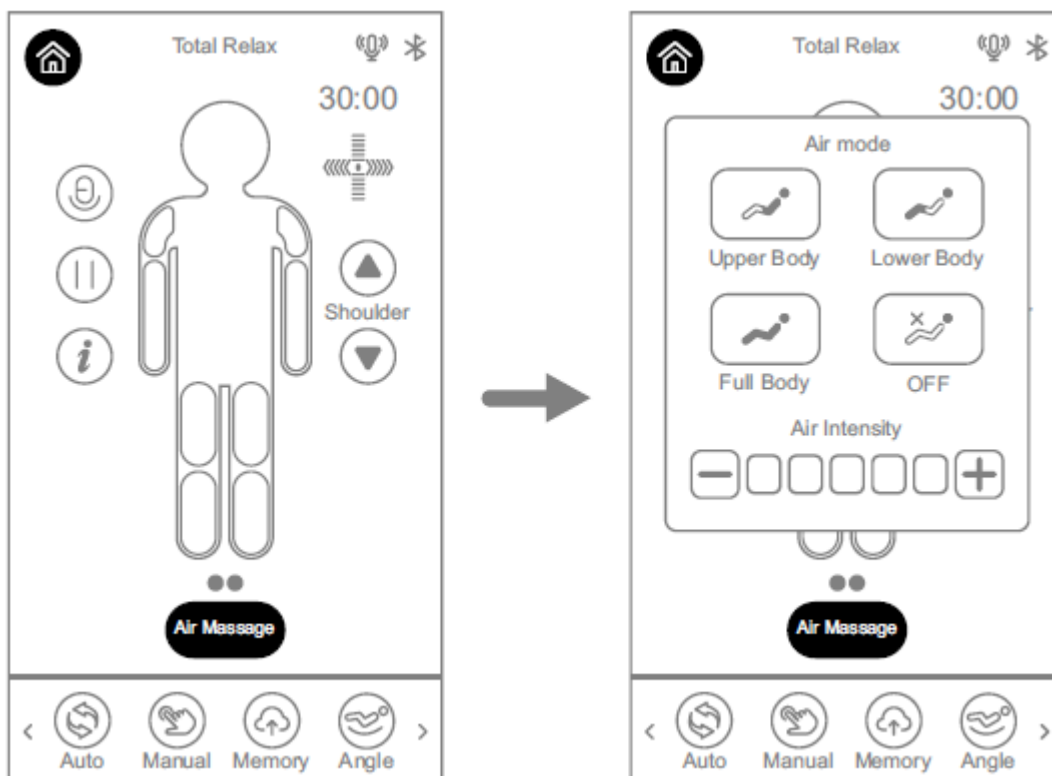
Pomocí tlačítek ▲ a ▼ můžete upravit polohu masážních hlavic ramen v 11 polohách.



Vzduchová masáž

Pomocí tlačítka vzduchová masáž zobrazíte nabídku nastavení.

Zde můžete zvolit oblast a intenzitu.

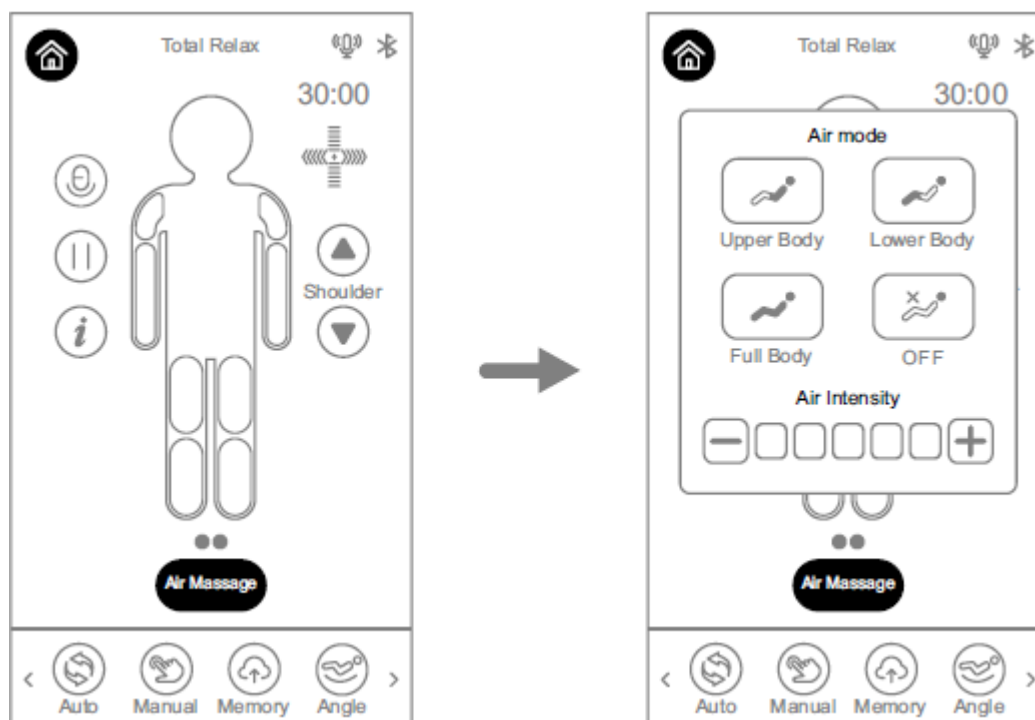


Poloha masáže

Můžete zvolit: vypnuta, horní část těla, spodní část těla, masáž celého těla

Intenzita

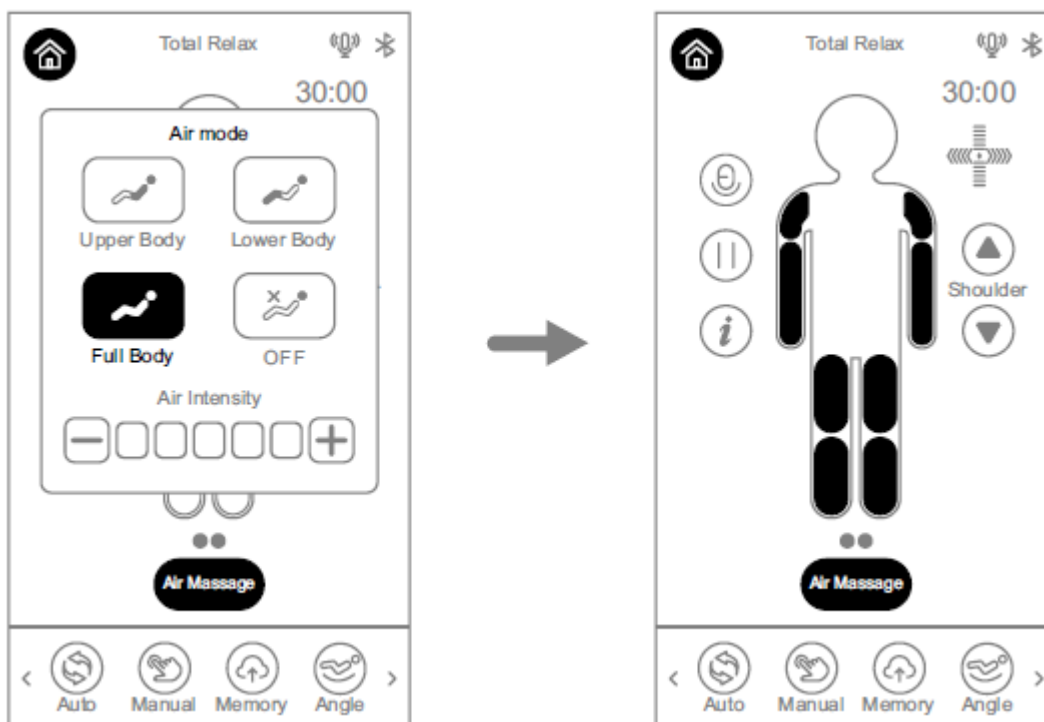
Můžete zvolit 5 úrovní intenzity (1 nejnižší – 5 nejvyšší)



Poloha masáže

Můžete zvolit: vypnuta, horní část těla, spodní část těla, masáž celého těla

Vybraná masáž je zvýrazněna na displeji.

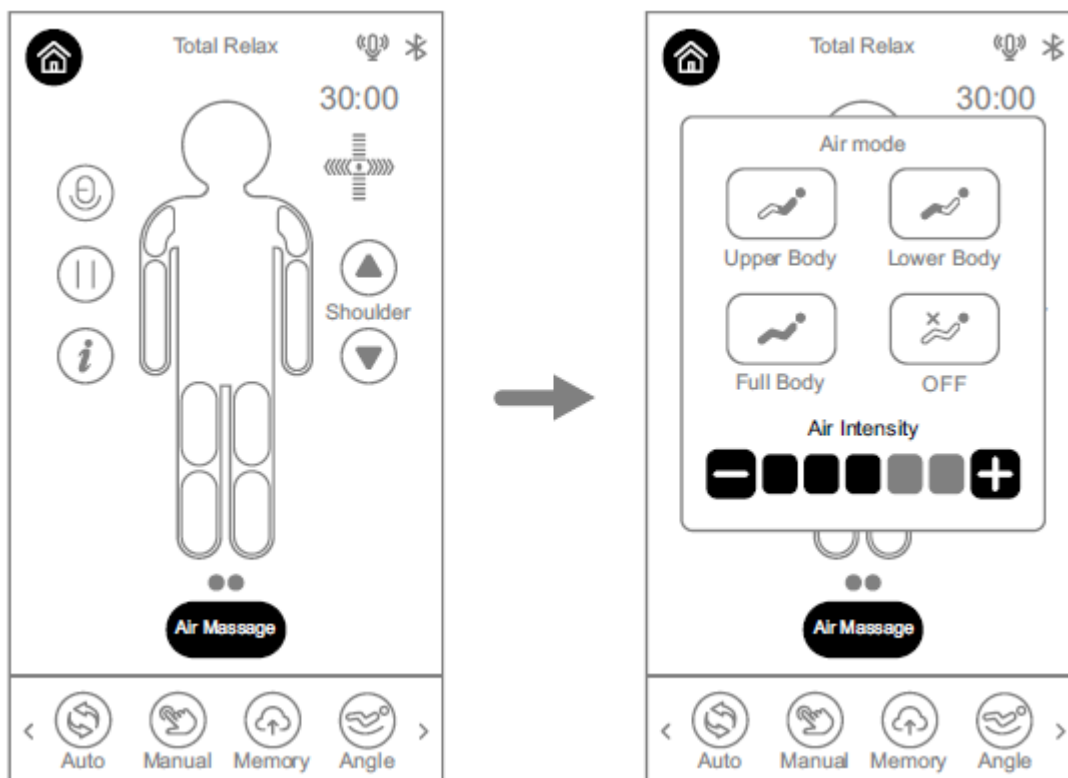




	Vypnutá masáž
	Stiskem spustíte masáž horní části těla
	Stiskem spustíte masáž dolní části těla
	Stiskem spustíte masáž celého těla

Horní část těla	Spodní část těla	Celé tělo

Nastavení intenzity vzduchové masáže

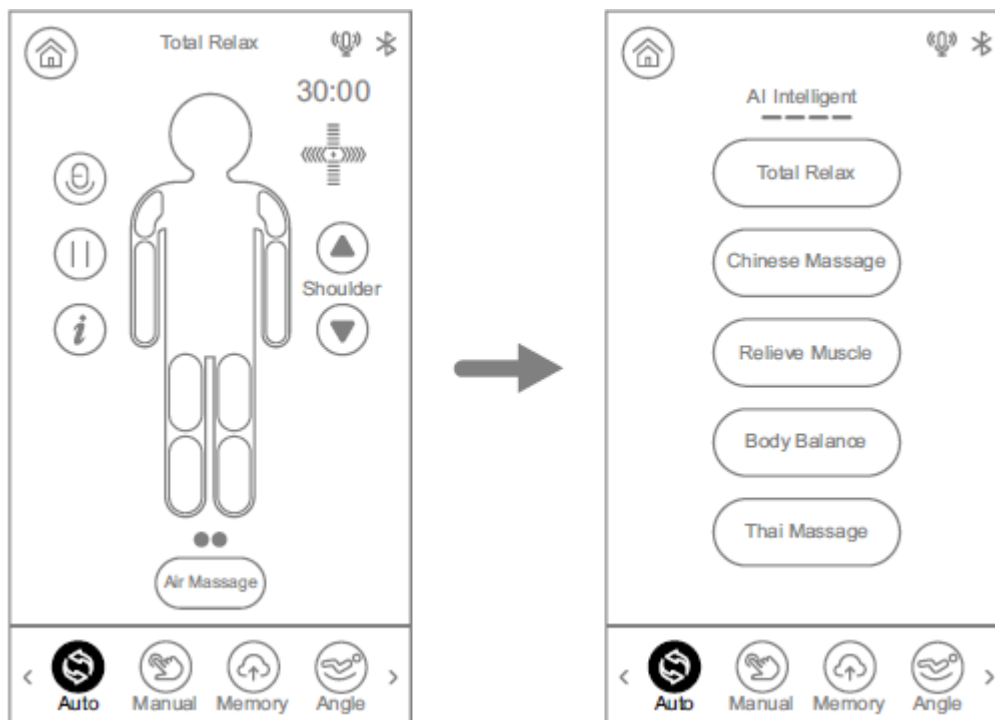
Můžete zvolit 5 úrovní intenzity (1 nejnižší – 5 nejvyšší).



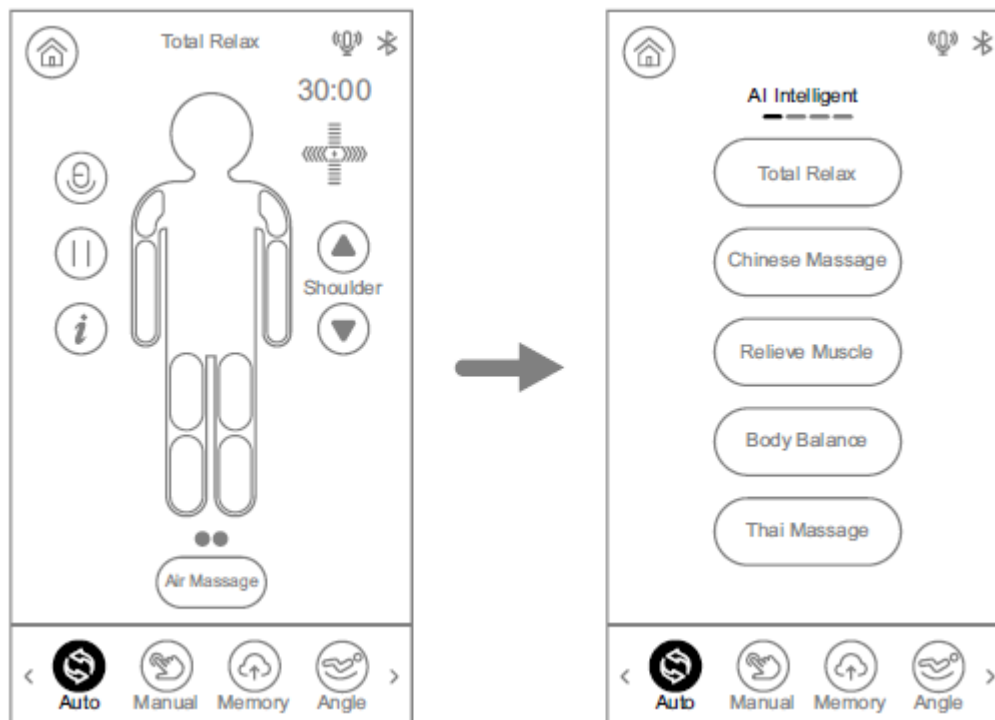
	Stiskem navýšíte intenzitu o jednu úroveň
	Stiskem snížíte intenzitu o jednu úroveň

Automatická masáž

Na ovladači zvolte „auto“. Zobrazí se nabídka masáží.



Vyberte si typ masáže.

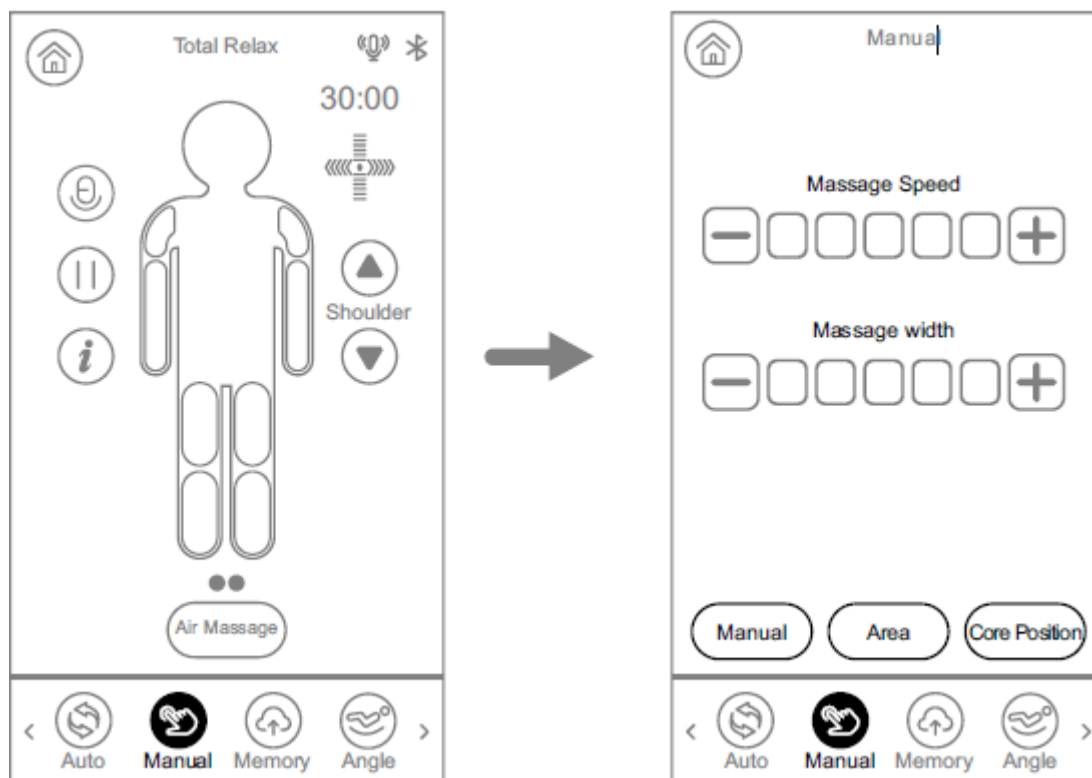


POPIS MASÁŽÍ

Pro rodinu	
Celková relaxace	Křeslo se položí do horizontální polohy. Protáhnutí zad. Protážení bez tlaku. Efektivní uvolnění bederních svalů.
Čínská masáž	Masáž zad a pasu, pro zlepšení krevního oběhu. Uklidnění meridian bodů. Uvolnění svalů zad a pasu. Jemná masáž.
Odbourání únavy	Hluboká masáž hnětením, poklepáním a prsty v oblasti krku, zad, boků, hýždí a nohou.
Jemná vzduchová masáž	Vzduchová masáž pomocí tlaku a hnětení pro zlepšení krevního oběhu celého těla.
Thajská masáž	Vzduchová masáž lýtek, zad, dlaní a ramen. Masáž zad a pasu. Silná intenzita masáže.
Relaxace a aktivace	
Meridiánová masáž	Vzduchová masáž dlaní a ramen. Masáž dlaní, paží a ramen hnětením, poklepáním a prsty. Zlepšuje prokrvení těla.
Krk a ramena	Masáž krku a ramen pomocí hnětení a protahování. Jemná intenzita.
Masáž pasu	Masáž pasu pomocí hnětení a poklepání. Masáž zad a pasu, uvolňuje bederní svaly. Vyhřívání pasu. Jemná až střední intenzita masáže s vyhříváním.
Nohy a chodidla	Masáž ramen a pasu pomocí hnětení a poklepání. Vzduchová masáž nohou a chodidel. Jemná intenzita masáže.
Komfort	Vzduchová masáž celého těla, masáž chodidel pomocí válečků, masáž lýtek hnětením. Jemná intenzita masáže. Vhodné pro seniory.
AI masáže	
Hlubková	Hluboká masáž ramen, krku, zad a pasu pomocí hnětení a poklepání. Snižuje únavu a zlepšuje prokrvení. Střední intenzita masáže.
Fit	Masáž ramen, krku, pasu a boků pomocí hnětení a prsty. Jemná intenzita masáže.
Kancelářský režim	Masáž ramen, krku a pasu pomocí hnětení a poklepání. Hluboká masáž svalů páteře. Vhodné pro osoby se sedavým zaměstnáním.
Ozdravná	Hluboká masáž celého těla pomocí hnětení, poklepání a prsty. Zlepšuje prokrvení těla. Střední intenzita masáže.
Nabití energií	Hluboká masáž pasu, ramen a krku pomocí hnětení a poklepání. Vysoká intenzita masáže. Vhodné pro sportovce.
Celková relaxace	
Pauza na oběd	Masáž zad a pasu pomocí hnětení a poklepání. Jemná intenzita masáže. Vhodné pro osoby se sedavým zaměstnáním.
Hřejivý detox	Hluboká masáž pomocí hnětení, poklepání a prsty. Masáž celého těla s vyhříváním.
Sladké sny	Masáž ramen, krku, zad a pasu pomocí hnětení. Napomáhá zlepšení spánku. Jemná intenzita masáže.

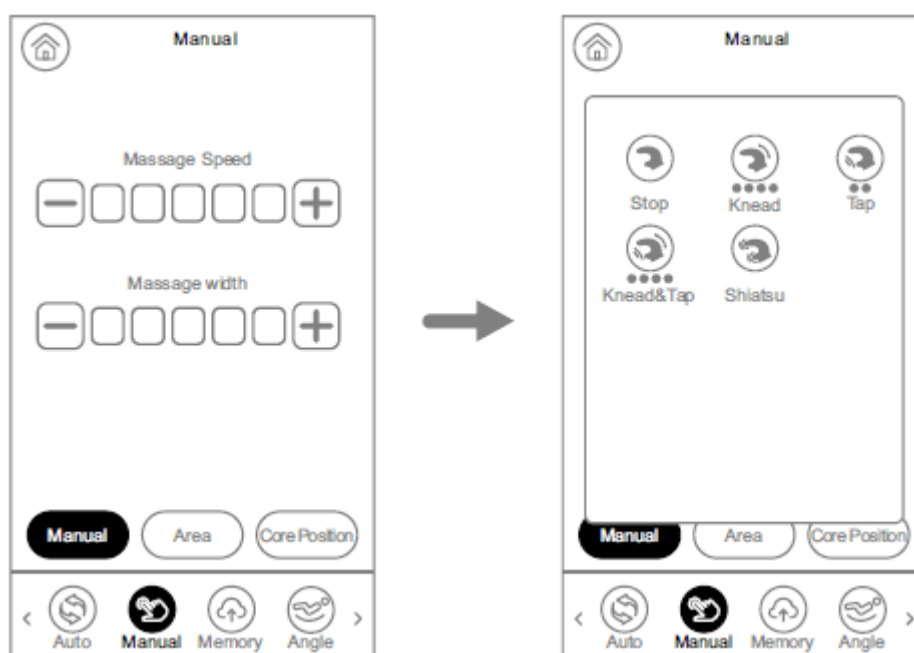
Manuální program

Po výběru manuální masáže se zobrazí rozhraní nastavení.

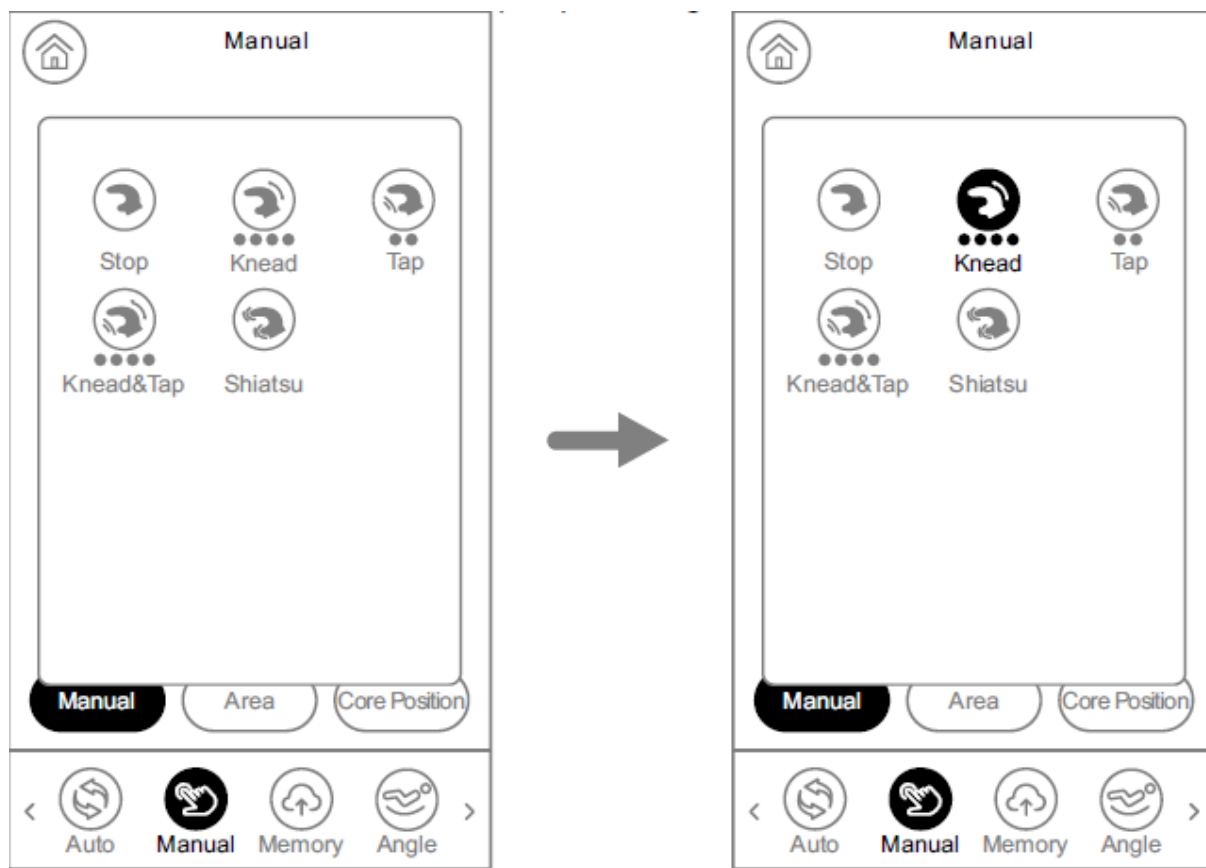


- Massage speed: rychlost masáže (1 nejnižší – 5 nejvyšší)
- Massage width: šířka masáže (1 nejužší – 5 nejširší)
- Manual massage techniques: na výběr je 12 masážních technik
- Massage areas: na výběr je 5 oblastí
- Mechanism position: na výběr je 11 poloh masážních hlavic

Rozhraní masážní techniky



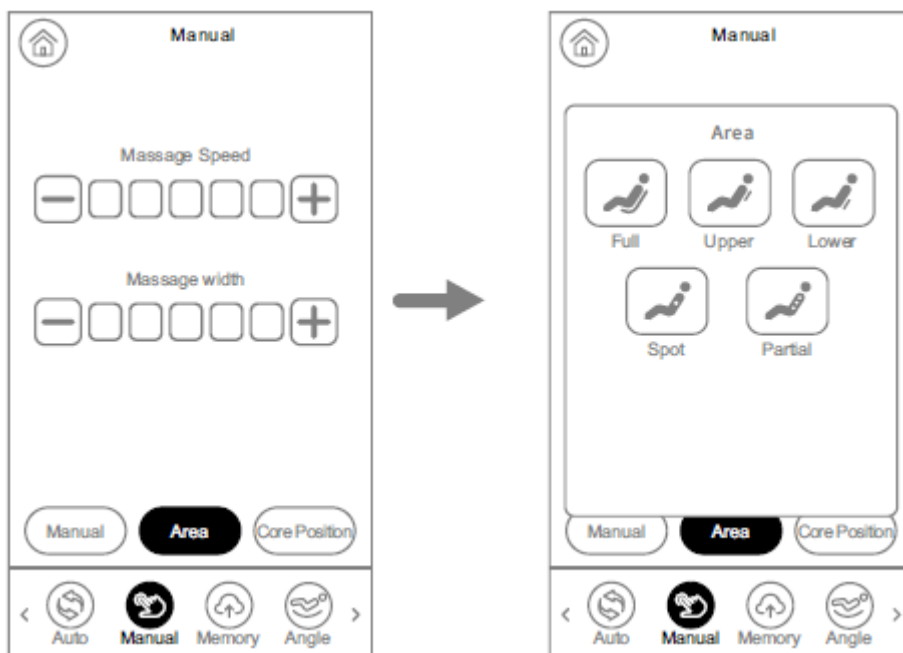
Stiskem ikony si vyberete masážní techniku. Knead (hnětení, 4 možnosti), Tap (klepání, 2 možnosti), Knead&Tap (hnětení a klepání, 4 možnosti), Shiatsu.



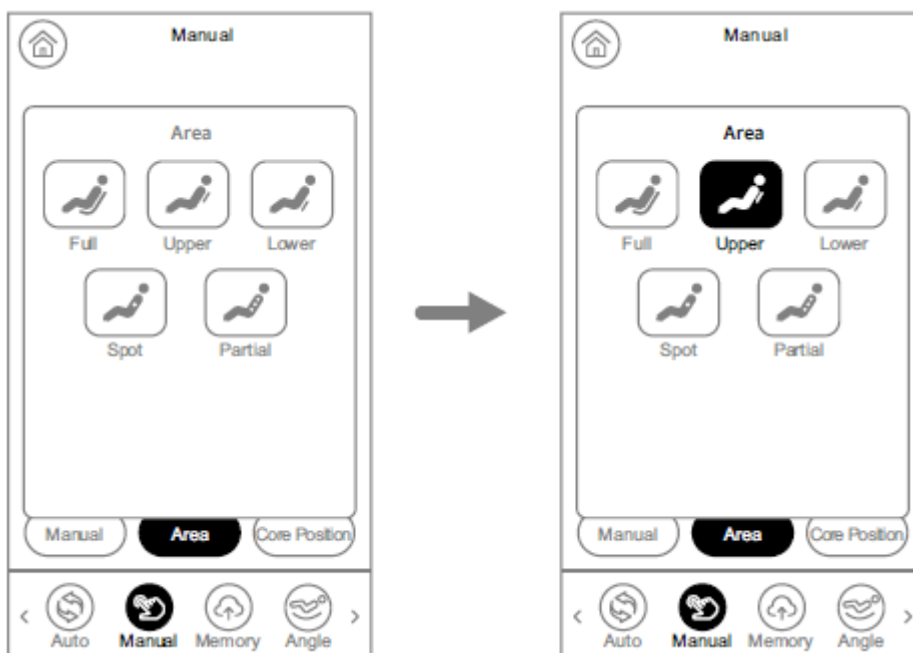
Funkce	Nastavení funkce	
Stop 	Zastavení funkce	
Hnětení 	Lze upravit rychlost	5 úrovní
Klepání 	Lze upravit rychlost a šířku	5 úrovní
Hnětení&klepání 	Lze upravit rychlost	5 úrovní
Shiatsu 	Lze upravit rychlost	5 úrovní






Oblast masáže

Výběrem „Area“ se zobrazí nabídka polohy masáže



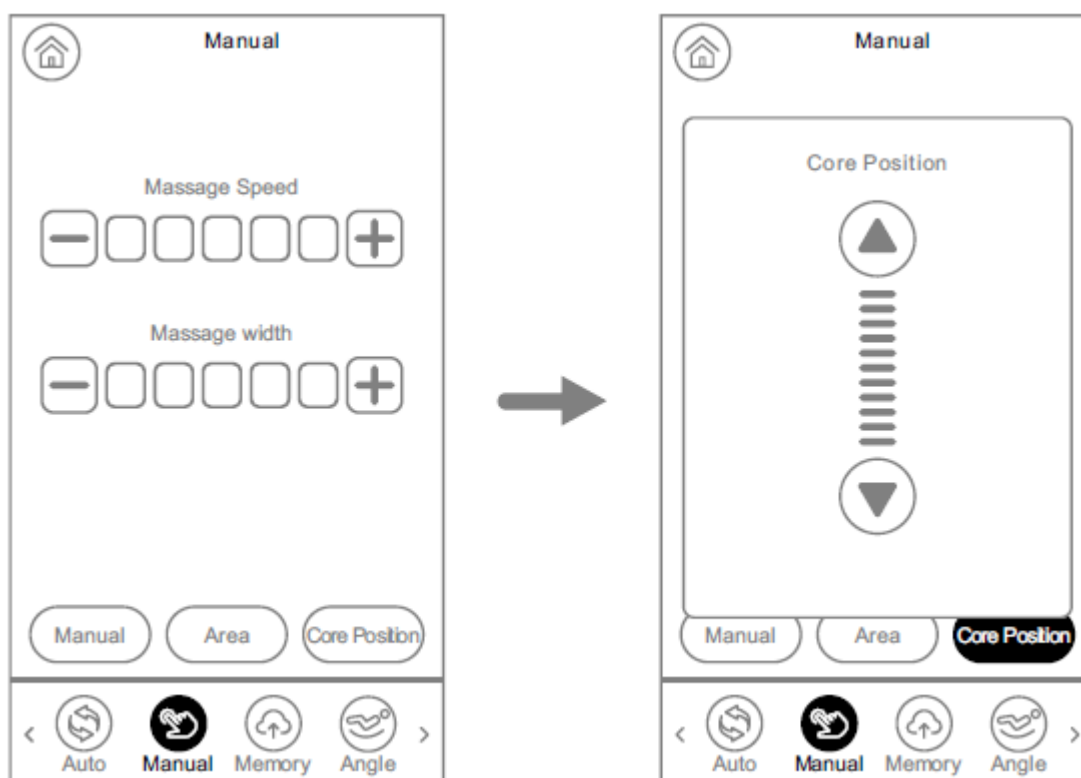
Na výběr je 5 oblastí masáže: lokální, částečná, celá, horní část těla, dolní část těla.



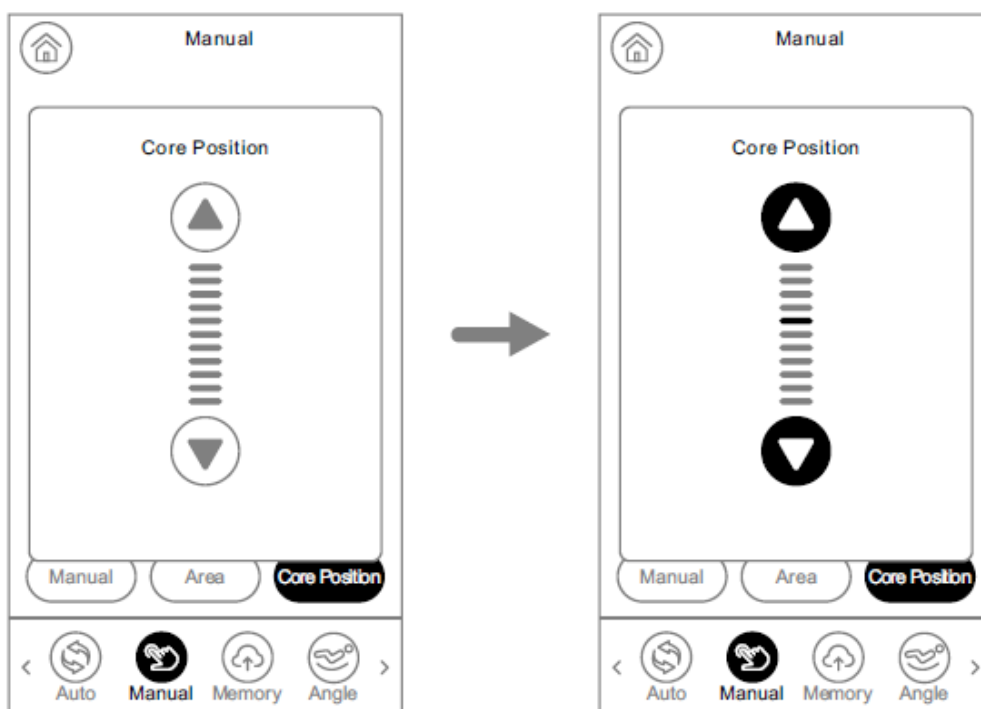
Tlačítko	Popis	
	Masáž fixního bodu	Při výběru masáže s fixním bodem, oblast masáže můžete upravit pomocí tlačítek pro úpravu polohy masážních hlavic.
	Masáž s malým rozsahem	
	Masáž v celé oblasti zad	
	Masáž v horní části zad	
	Masáž v dolní části zad	

Poloha masážních hlavic (core position)

Výběrem „core position“ se zobrazí nabídka polohy masážních hlavic. Funkce lze použít pokud jste zvolili fixní polohu masážních hlavic.



Podržením tlačítek ▲ a ▼ upravte polohu hlavic.

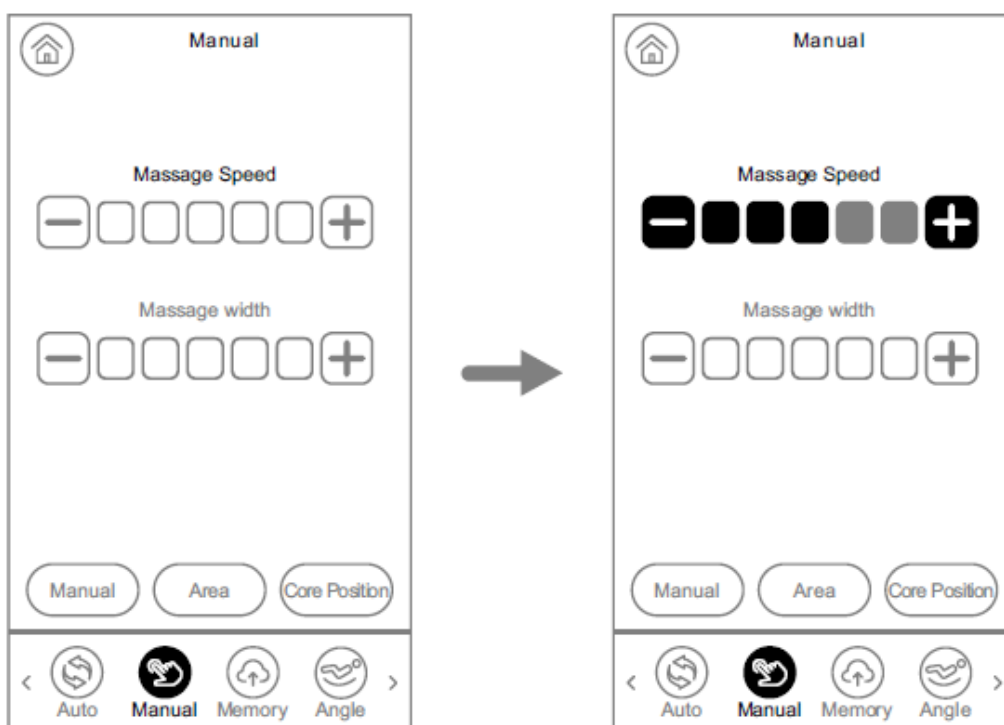


▲ ▼	Stisknutím a podržením upravíte polohu hlavic nahoru v 10 polohách.
	Stisknutím a podržením upravíte polohu hlavic dolů v 10 polohách.



Rychlost masáže

Pomocí tlačítek „+“ a „-“, můžete upravit rychlost (1 nejnižší – 5 nejvyšší)

Rychlost lze upravit pouze pokud probíhá masáž.

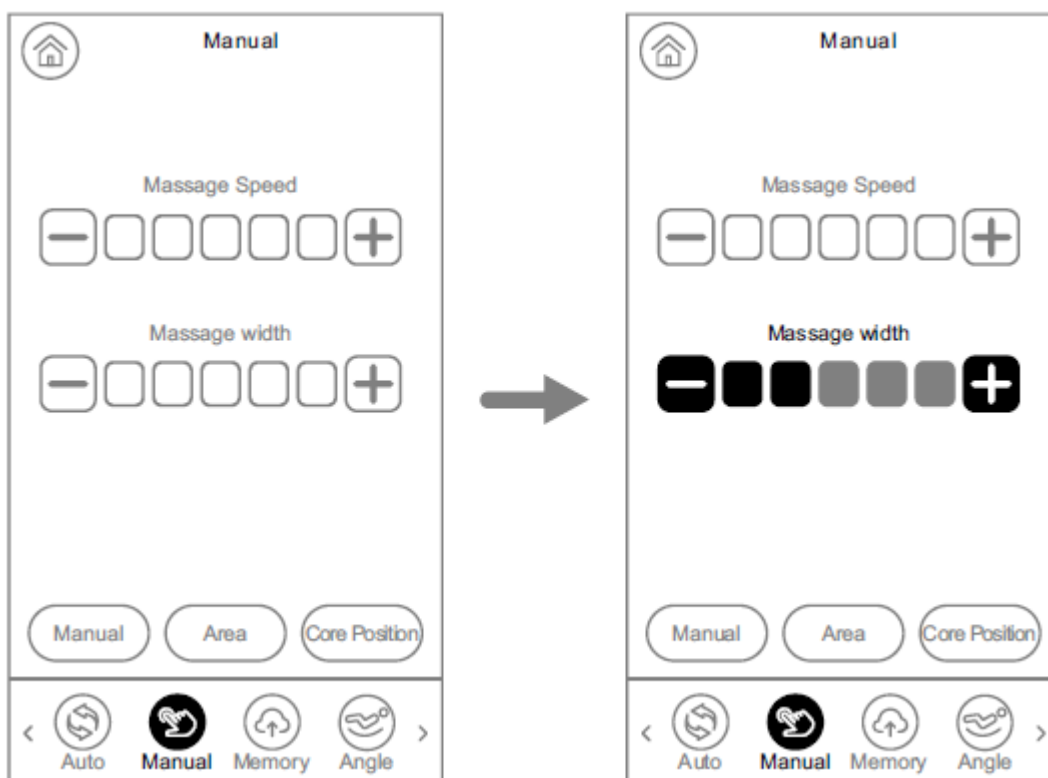






	Stiskem zvýšíte rychlost masáže
	Stiskem snížíte rychlost masáže

Šířka masážních hlavic

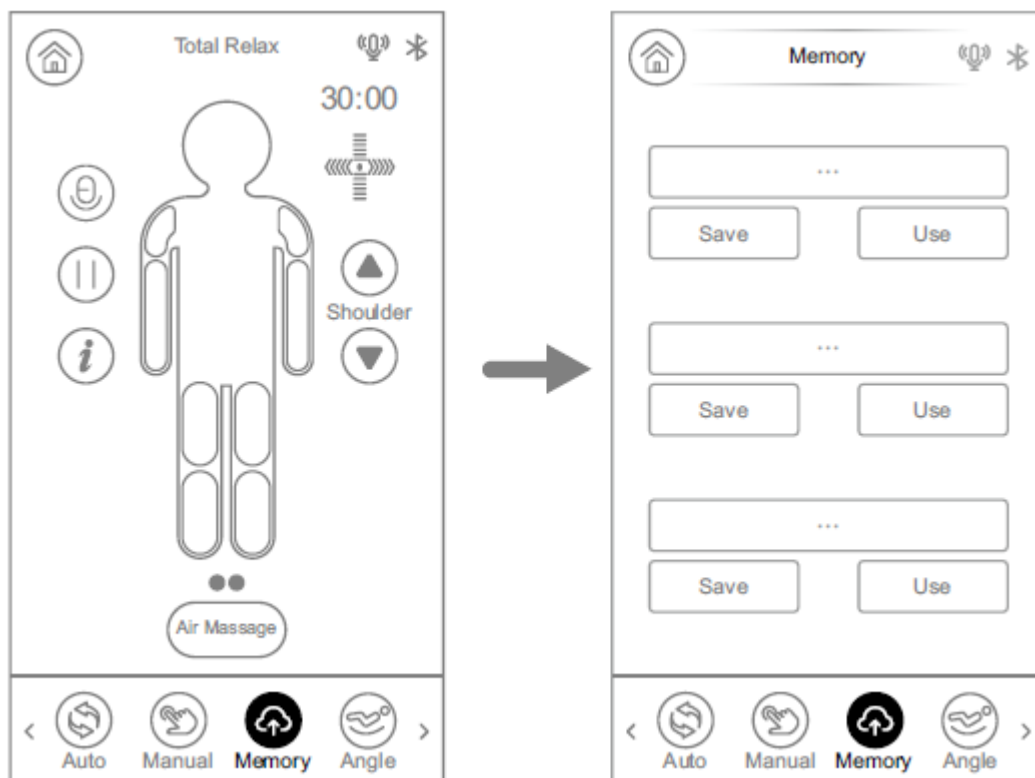
Pomocí tlačítek „+“ a „-“, můžete upravit šířku (1 nejužší – 5 nejširší)



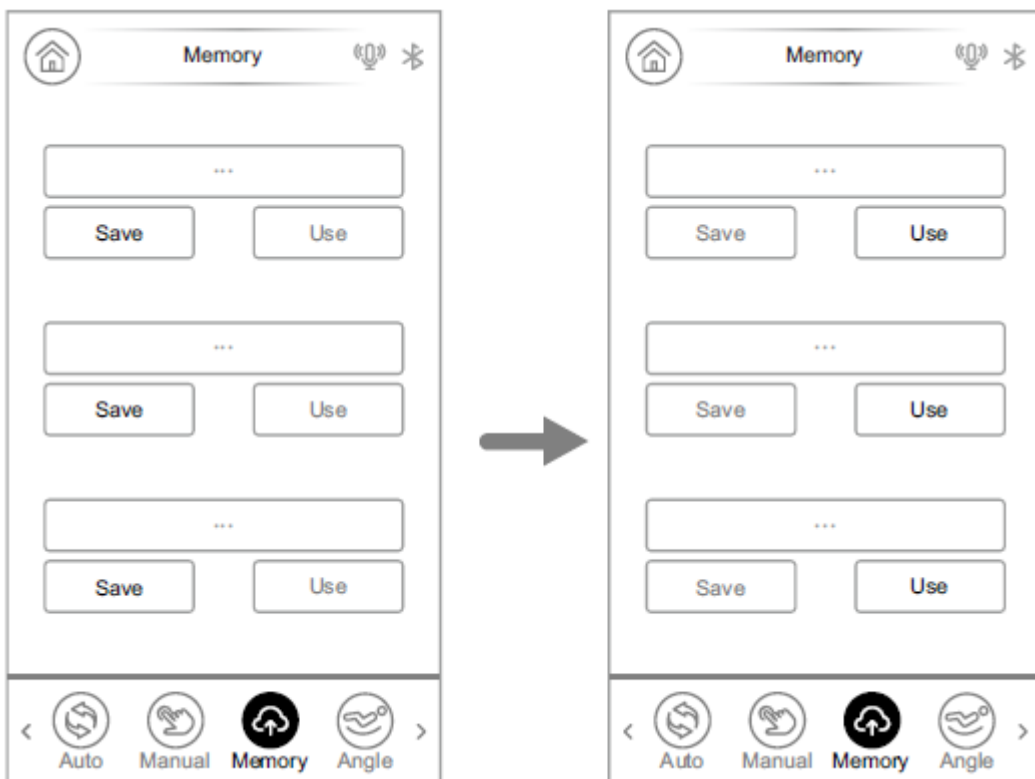
	Stiskem zvýšíte šířku masážních hlavic
	Stiskem snížíte šířku masážních hlavic

Uložené masáže

Výběrem „memory“ zobrazíte rozhraní uložených masáží.

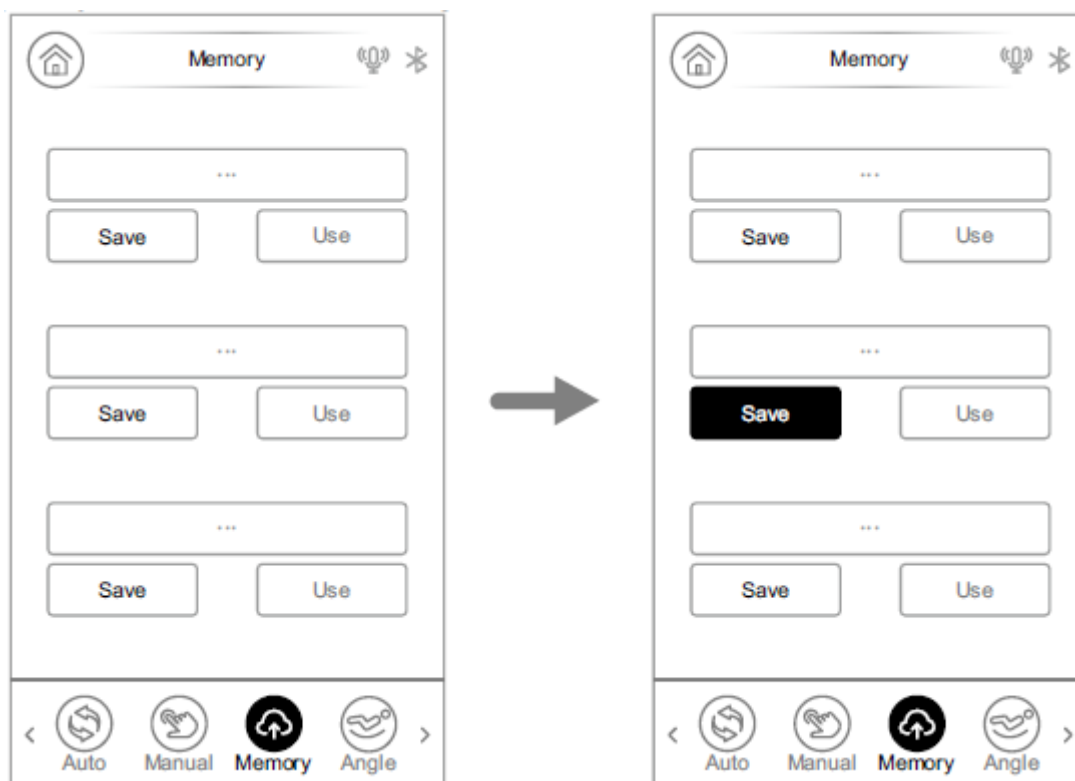


Rozhraní se primárně skládá z funkcí „save“ (uložit) a „use“ (nahrát).



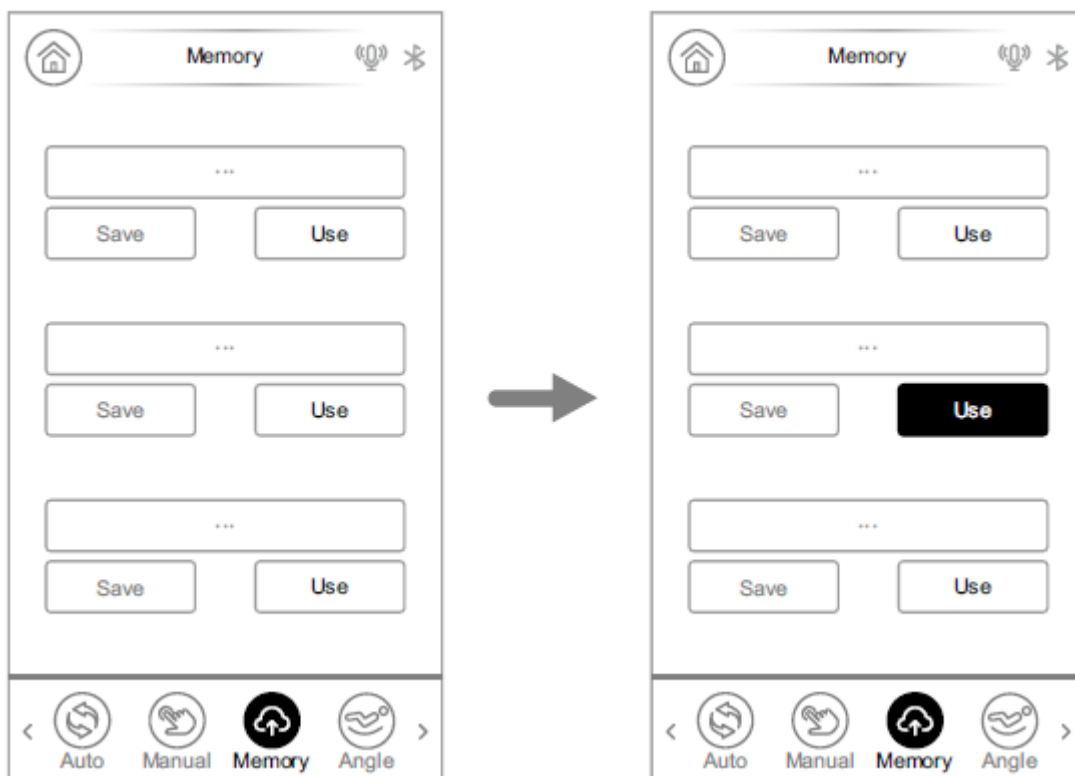
Uložení masáže

Pomocí tlačítka „save“ uložíte aktuální masáž. Uložit můžete až tři masáže. Uloží se automatická i manuální masáž, intenzita vzduchové masáže, intenzita masáže, poloha sedadla i další nastavené funkce.



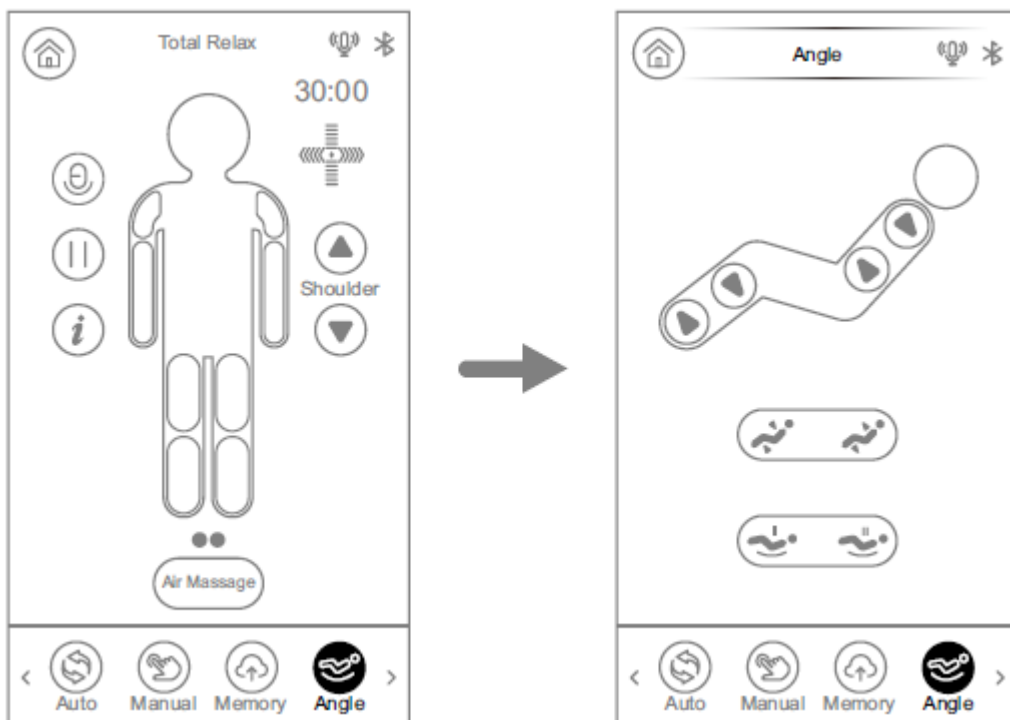
Nahrání masáže

Pomocí tlačítka „use“ můžete nahrát příslušnou uloženou masáž. Nahrají se všechny uložené hodnoty.

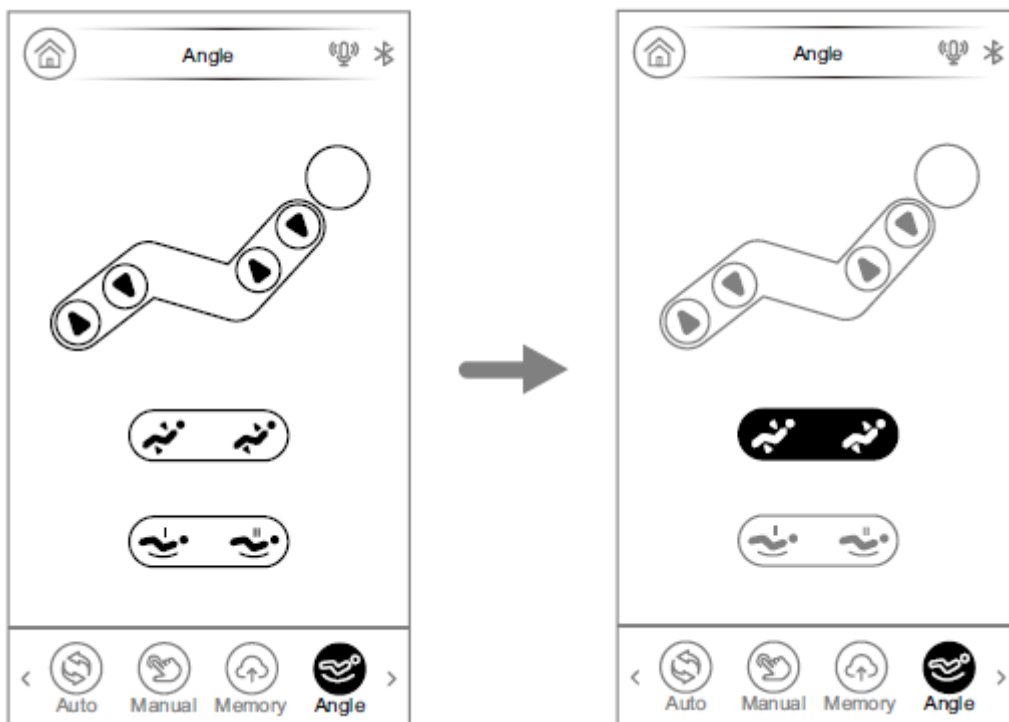










Poloha sedadla

Vyberte „angle“ pro nastavení polohy sedadla.



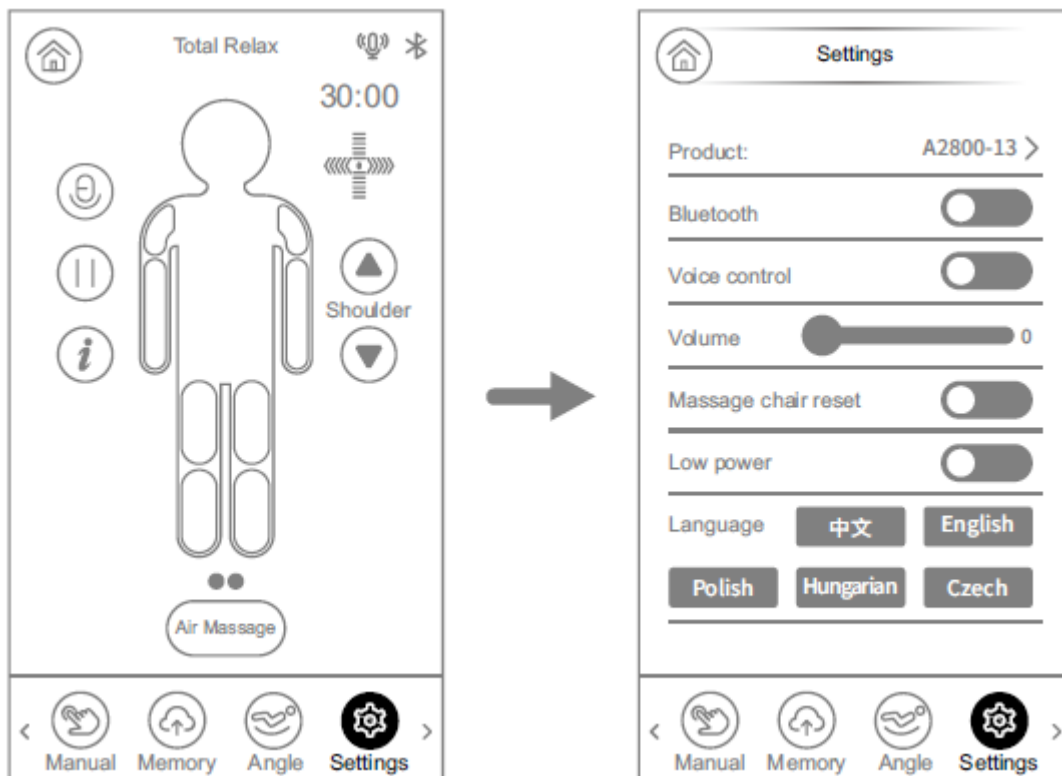
Po vstupu do rozhraní budete moci upravit opěrky nohou, zad, opěrky nohou a zad a nulové gravitace.



Nastavení celého křesla	
Tlačítko	Popis
	Zvednutí křesla: stisknutím a podržením tlačítka se zvedne opěrka zad a sníží opěrka nohou. Po dosažení krajní hodnoty se ozve zvukový signál. Po dokončení se automaticky upraví délka opěrky nohou.
	Snížení křesla: stisknutím a podržením tlačítka se sníží opěrka zad a zvýší opěrka nohou. Po dosažení krajní hodnoty se ozve zvukový signál. Po dokončení se automaticky upraví délka opěrky nohou.
Nastavení délky opěrky nohou	
Tlačítko	Popis
	Zvednutí opěrky nohou: Stisknutím tlačítka se zvedne opěrka nohou. Po dosažení krajní hodnoty se ozve zvukový signál. Po dokončení se automaticky upraví délka opěrky nohou.
	Snížení opěrky nohou: Stisknutím tlačítka se sníží opěrka nohou. Po dosažení krajní hodnoty se ozve zvukový signál. Po dokončení se automaticky upraví délka opěrky nohou.
Poloha opěrky zad	
Tlačítko	Popis
	Zvednutí opěrky zad: Stisknutím tlačítka se zvedne opěrka zad. Po dosažení krajní hodnoty se ozve zvukový signál.
	Snížení opěrky zad: Stisknutím tlačítka se sníží opěrka zad. Po dosažení krajní hodnoty se ozve zvukový signál.
Nulová gravitace	
Tlačítko	Popis
	Nulová gravitace I: Automaticky upraví polohu křesla do polohy nulové gravitace I. Po dokončení se automaticky upraví délka opěrky nohou.
	Nulová gravitace II: Automaticky upraví polohu křesla do polohy nulové gravitace II. Po dokončení se automaticky upraví délka opěrky nohou.

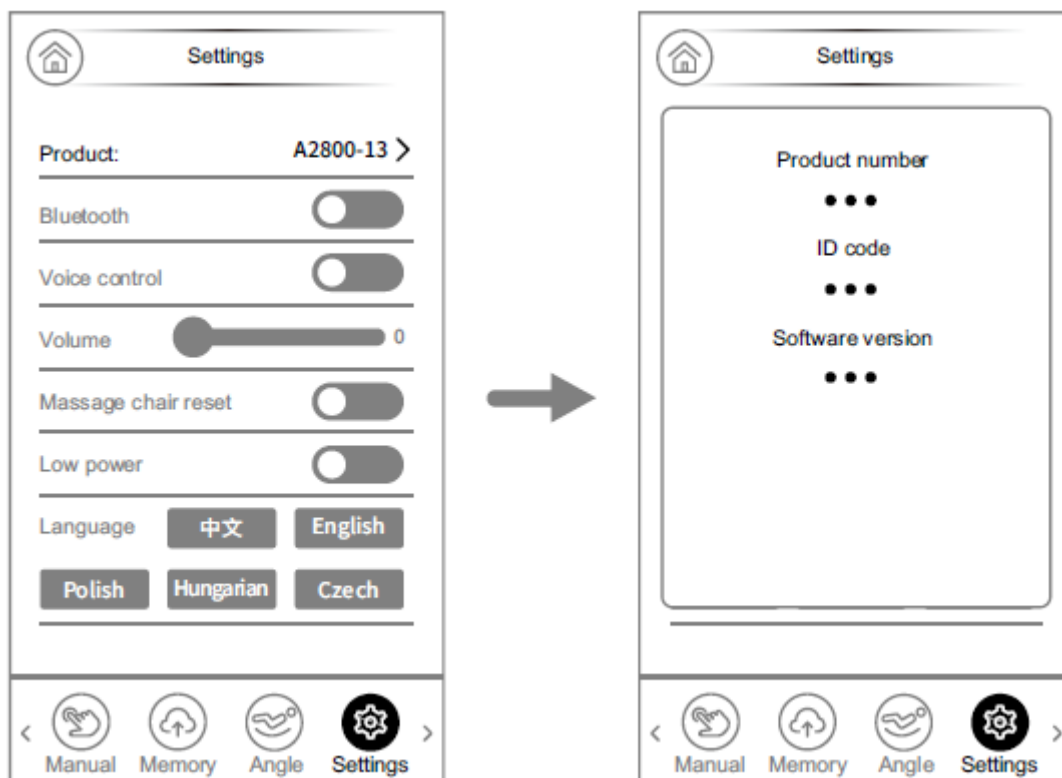
NASTAVENÍ

Vyberte nastavení pro vstup do rozhraní nastavení.



Informace o křesle

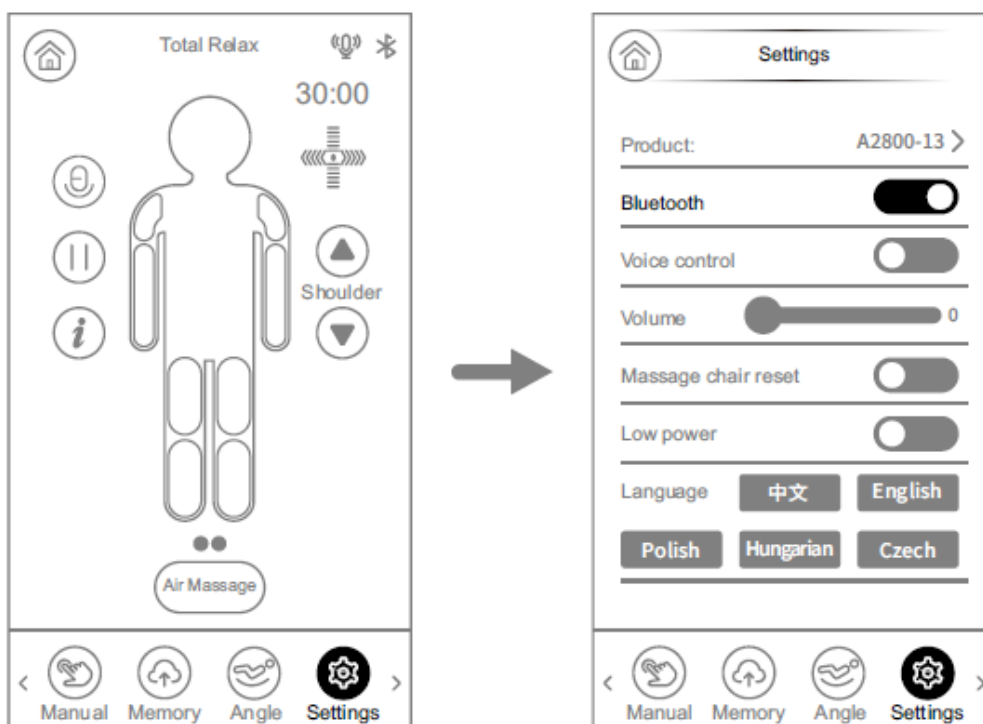
Zobrazení modelu, sériového čísla, verze softwaru



Bluetooth

Křeslo můžete propojit pomocí Bluetooth s vaším chytrým zařízením pro přehrávání audio souborů.

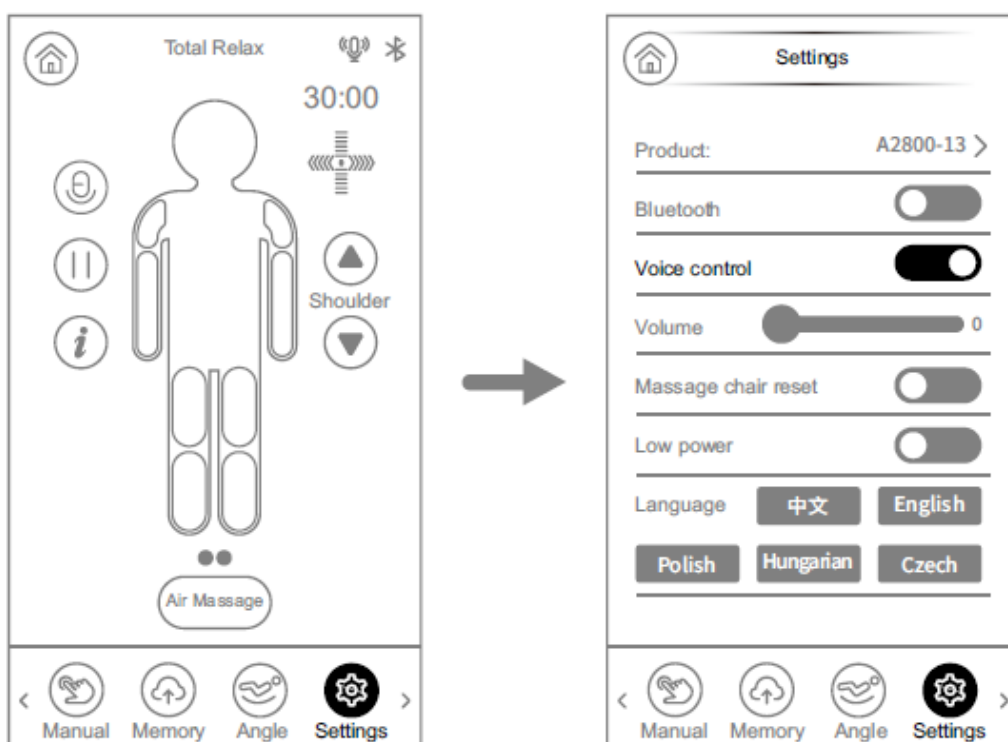
Ve vašem chytrém zařízení vyhledejte křeslo (IMCM-XXXX, X = náhodná čísla označení křesla).



Hlasové příkazy

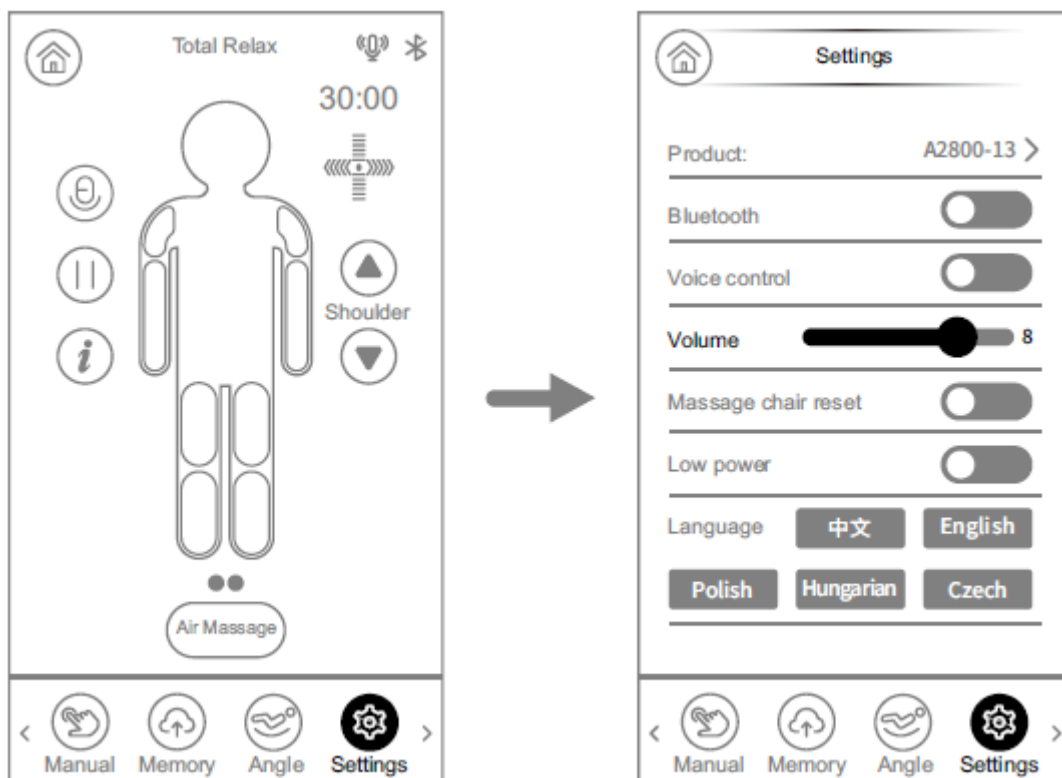
Můžete povolit / zakázat ovládání pomocí hlasových příkazů.

Po spuštění je potřeba aktivovat funkci na domovské obrazovce. Poté pomocí příkazu „Hi Alice nebo Hey Alice“ probudíte hlasového asistenta. Po odpovědi asistenta „I am here“ můžete do 6 vteřin zadávat příkazy podle tabulky hlasových příkazů.



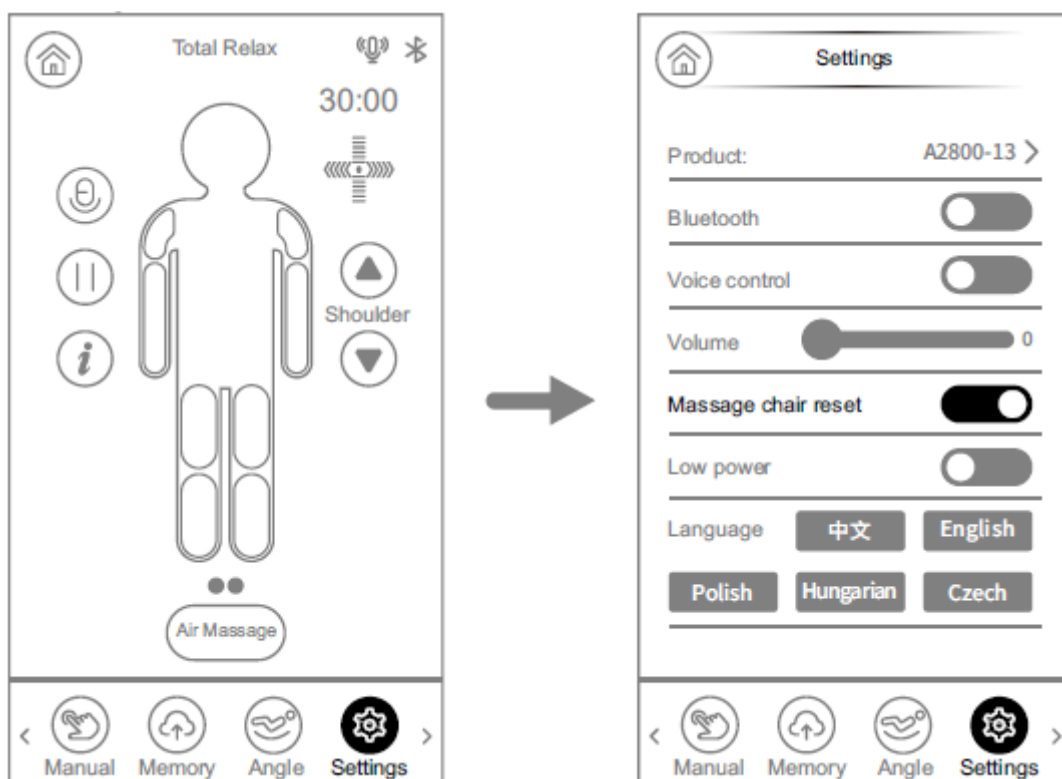
Hlasitost

Pomocí posuvníku můžete nastavit 15 úrovní hlasitosti.



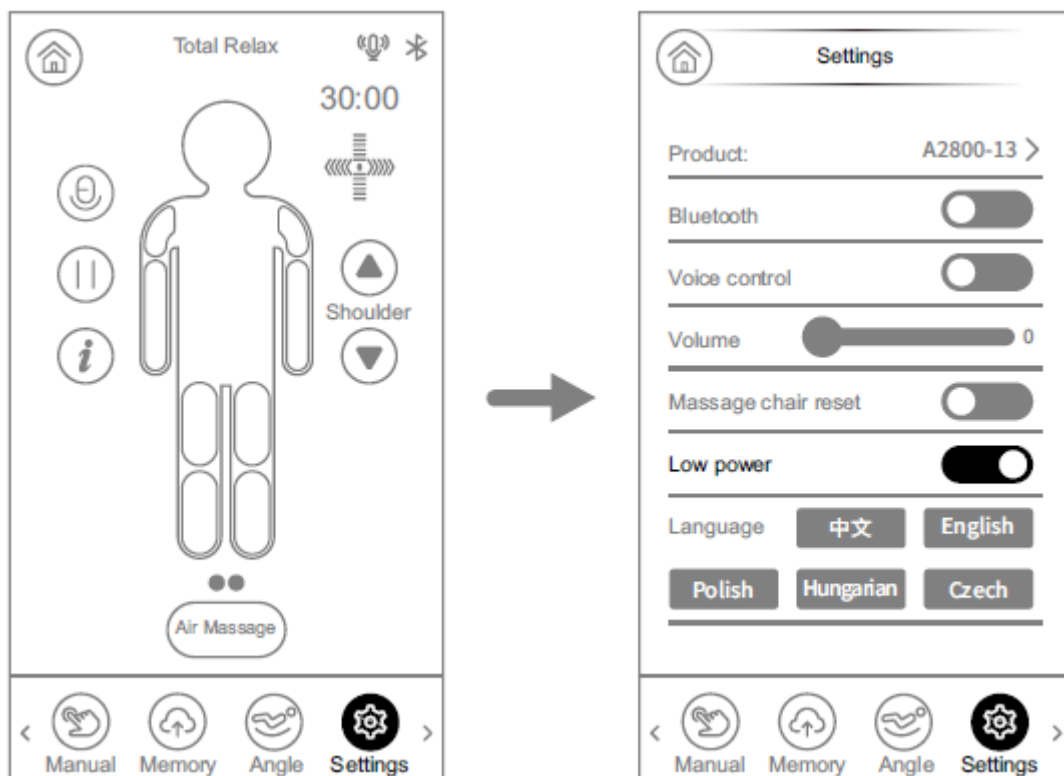
Návrat křesla do původní polohy

Pokud je aktivována funkce „Massage chair reset“ křeslo se po dokončení masáže navrátí do původní polohy.



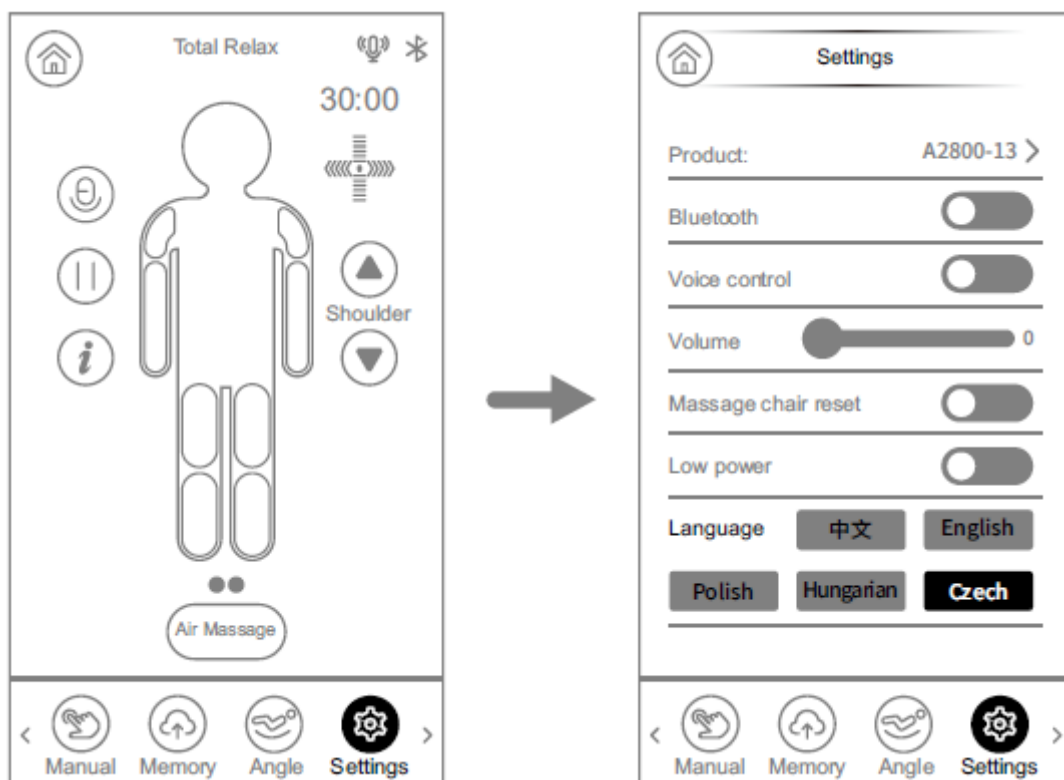
Nízká spotřeba

Pokud je funkce aktivní, tak křeslo po vypnutí vypne všechny funkce a lze jej spustit pouze pomocí tlačítka vypínače.



Nastavení jazyka

Zvolte jazyk rozhraní křesla.



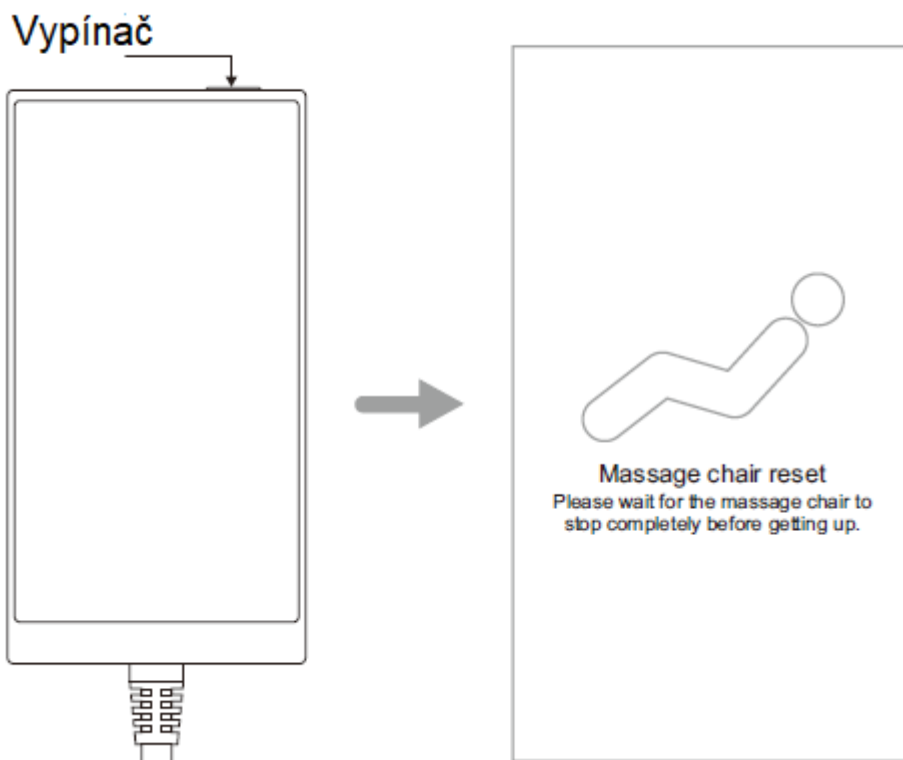
Vypnutí masáže

Podržením tlačítka vypínače na horní straně ovladače vypnete masáž.

Pomocí hlasového příkazu můžete vypnout všechny funkce.

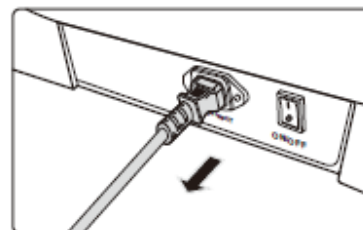
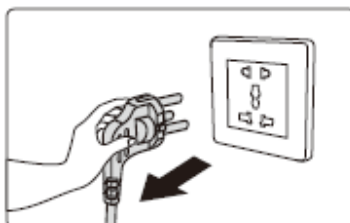
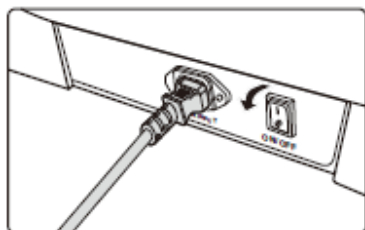
Po uplynutí nastaveného časovače se vypnou všechny funkce.

Poloha opěrek se vrátí do původní polohy, pokud je povoleno nastavení „massage chair reset“.



Vypojení z proudu

1. Vypněte hlavní vypínač.
2. Odpojte z elektrického proudu.
3. Vypojte napájecí kabel z křesla.



ČIŠTĚNÍ

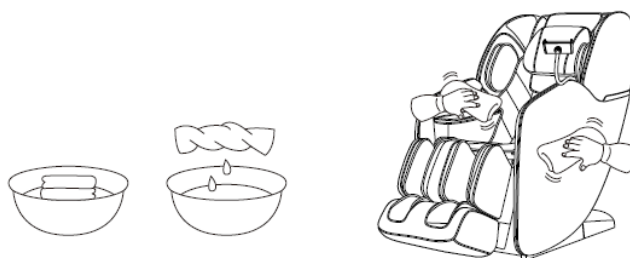
Kůži čistěte pomocí suchého, měkkého hadříku. Nepoužívejte agresivní čisticí prostředky. Pokud použijete přípravky na kůži, dodržujte postup výrobce.

Pro čištění syntetické kůže použijte následující roztok:

- teplá voda obsahující 3% - 5% neutrálního čisticího prostředku.

Znečištěnou oblast otřete pomocí měkkého hadříku, navlhčeného v roztoku a poté osušte.

Křeslo vždy osušte pomocí hadříku a poté nechte přirozeně vyschnout. Nepoužívejte fény nebo jiné zdroje tepla.



SPECIFIKACE

Jmenovité napětí	110 – 120V 60Hz
	220-240V 50Hz/60Hz
Jmenovitý výkon	100 W
Původní časovač	20 min
Bezpečnostní třída	Třída I

OCHRANA ŽIVOTNÍHO PROSTŘEDÍ

Po uplynutí životnosti produktu nebo v případě, že by další oprava již byla ekonomicky nevýhodná, se výrobku zbavte v souladu s místními předpisy a šetrně k životnímu prostředí. Výrobek odneste na nejbližší sběrné místo k tomu určené.

Předpisovou likvidací pomůžete zachovat cenné přírodní zdroje a napomůžete prevenci negativních dopadů na životní prostředí, případně na lidské zdraví. Pokud si nejste jisti, konzultujte věc s místně příslušnými odpovědnými orgány, aby nedošlo k porušení předpisů a následné sankci.

Baterie nevhazujte mezi běžný odpad, ale odevzdejte je na místa určená pro recyklaci.

ZÁRUČNÍ PODMÍNKY, REKLAMACE

Všeobecná ustanovení a vymezení pojmů

Tyto záruční podmínky a reklamační řád upravují podmínky a rozsah záruky poskytované prodávajícím na zboží dodávané kupujícím, jakož i postup při vyřizování reklamačních nároků uplatněných kupujícím na dodané zboží. Záruční podmínky a reklamační řád se řídí příslušnými ustanoveními zákona č. 89/2012 Sb., občanský zákoník a zákona č. 634/1992 Sb., o ochraně spotřebitele, ve znění pozdějších předpisů, a to i ve věcech těmito záručními podmínkami a reklamačním řádem nezmiňovaných.

Prodávajícím je společnost SEVEN SPORT s.r.o. se sídlem Kutnohorská 531, Štěrboholy Retail Park, 109 00, Praha 10, ČR, IČ: 26847264, zapsaná v obchodním rejstříku, vedeném Krajským soudem v Praze oddíl C, vložka 116888.

Vzhledem k platné právní úpravě se rozlišuje kupující, který je spotřebitelem a kupující, který spotřebitelem není.

„Kupující spotřebitel“ nebo jen „spotřebitel“ je osoba, která při uzavírání a plnění smlouvy nejedná v rámci své obchodní nebo jiné podnikatelské činnosti.

„Kupující, který není „spotřebitel“, je podnikatel, který nakupuje výrobky či užívá služby za účelem svého podnikání s těmito výrobky nebo službami. Tento kupující se řídí rámcovou kupní smlouvou a obchodními podmínkami v rozsahu, které se ho týkají.

Tyto záruční podmínky a reklamační řád jsou nedílnou součástí každé kupní smlouvy uzavřené mezi prodávajícím a kupujícím. Záruční podmínky a reklamační řád jsou platné a závazné, pokud v kupní smlouvě či v dodatku v této smlouvě či jiné písemné dohodě nebude stranami dohodnuto jinak.

Záruční podmínky

Záruční doba

Prodávající poskytuje kupujícímu záruku za jakost zboží v délce 24 měsíců, pokud ze záručního listu, faktury ke zboží, dodacího listu, příp. jiného dokladu ke zboží nevyplývá odlišná délka záruční doby poskytovaná prodávajícím. Zákonná délka záruky poskytovaná spotřebiteli není tímto dotčena.

Zárukou za jakost přejímá prodávající závazek, že dodané zboží bude po určitou dobu způsobilé pro použití k obvyklému, příp. smluvenému účelu a že si zachová obvyklé, příp. smluvené vlastnosti.

Baterie

Záruka 6 měsíců na životnost baterie – jmenovitá kapacita baterie neklesne pod 70% své celkové kapacity v průběhu 6 měsíců od prodeje produktu.

Záruční podmínky se nevztahují na závady vzniklé (pokud lze aplikovat na zakoupený produkt):

- zaviněním uživatele tj. poškození výrobku neodbornou repasí, nesprávnou montáží, nedostatečným zasunutím sedlové tyče do rámu, nedostatečným utáhnutím pedálů v klikách a klik ke středové ose
- nesprávnou údržbou
- mechanickým poškozením
- opotřebením dílů při běžném používání (např. gumové a plastové části, pohyblivé mechanismy, kloubové spoje, opotřebením brzdových destiček/špalků, řetězu, pláštěů, kazety/vícekolčka atd.)
- neodvratnou událostí, živelnou pohromou
- neodbornými zásahy
- nesprávným zacházením, či nevhodným umístěním, vlivem nízké nebo vysoké teploty, působením vody, neúměrným tlakem a nárazy, úmyslně pozměněným designem, tvarem nebo rozměry

Reklamační řád

Postup při reklamaci vady zboží

Kupující je povinen zboží, dodané prodávajícím prohlédnout co nejdříve po přechodu nebezpečí škody na zboží, resp. po jeho dodání. Prohlídku musí kupující provést tak, aby zjistil všechny vady, které je možné při přiměřené odborné prohlídce zjistit.

Při reklamaci zboží je kupující povinen na žádost prodávajícího prokázat nákup a oprávněnost reklamace fakturou nebo dodacím listem s uvedeným výrobním (sériovým) číslem, případně týmiž doklady bez sériového čísla. Neprokáže-li kupující oprávněnost reklamace těmito doklady, má prodávající právo reklamaci odmítnout.

Pokud kupující oznámí závadu, na kterou se nevztahuje záruka (např. nebyly splněny podmínky záruky, závada byla nahlášena omylem apod.), je prodávající oprávněn požadovat plnou úhradu nákladů, které vznikly v souvislosti s odstraňováním závady takto oznámené kupujícím. Kalkulace servisního zásahu bude v tomto případě vycházet z platného ceníku pracovních výkonů a nákladů na dopravu.

Pokud prodávající zjistí (testováním), že reklamovaný výrobek není vadný, považuje se reklamační za neoprávněnou. Prodávající si vyhrazuje právo požadovat úhradu nákladů, které vznikly v souvislosti s neoprávněnou reklamací.

V případě, že kupující reklamuje vady zboží, na které se vztahuje záruka podle platných záručních podmínek prodávajícího, provede prodávající odstranění vady formou opravy, případně výměny vadného dílu nebo zařízení za bezvadné. Prodávající je se souhlasem kupujícího oprávněn dodat výměnou za vadné zboží jiné zboží plně funkčně kompatibilní, ale minimálně stejných nebo lepších technických parametrů. Volba ohledně způsobu vyřízení reklamace dle tohoto odstavce náleží prodávajícímu.

Prodávající vyřídí reklamaci nejpozději do 30 dnů od doručení vadného zboží, pokud nebude dohodnuta lhůta delší. Za den vyřízení se považuje den, kdy bylo opravené nebo vyměněné zboží

předáno kupujícímu. Není-li prodávající s ohledem na charakter vady schopen vyřídit reklamaci v uvedené lhůtě, dohodne s kupujícím náhradní řešení. Pokud k takové dohodě nedojde, je prodávající povinen poskytnout kupujícímu finanční náhradu formou dobropisu.

CZ
SEVEN SPORT s.r.o.

Sídlo: Kutnohorská 531, Štěřboholy Retail Park,
109 00, Praha 10, ČR

Centrála: Dělnická 957, Vítkov, 749 01
Reklamace a servis: Čermenská 486, Vítkov 749 01

IČO: 26847264
DIČ: CZ26847264

Tel: +420 556 300 970
Mail: eshop@insportline.cz
reklamace@insportline.cz
servis@insportline.cz

Web: www.inSPORTline.cz

Datum prodeje:

Razítko a podpis prodejce:

Reklamace zboží



SK
Stores inSPORTline SK, s.r.o.

Centrála, reklamácie, servis: Električná 6471, Trenčín
911 01, SK

IČO: 46259317
DIČ: SK2023299729

Tel.: +421 917 700 098
Mail: objednavky@insportline.sk
reklamacie@insportline.sk
servis@insportline.sk

Web: www.inSPORTline.sk

Vrácení a výměna zboží do 30 dnů

