

SevenSport s.r.o., si vyhrazuje právo provést jakékoli změny a vylepšení svého produktu bez předchozího upozornění. Navštivte naši stránku www.insportline.cz, kde naleznete nejnovější verzi manuálu.

BEZPEČNOSTNÍ POKYNY

POZOR!

Před použitím si přečtěte manuál a uschovejte si jej pro budoucí použití. Přilbu používejte pouze v souladu s manuálem. Přilba zajišťuje ochranu pouze pokud je vybrána správná velikost a je správně nasazená.

Navrženo k ochraně hlavy při nárazech během jízdy na kole nebo kolečkových bruslích. Testováno a certifikováno podle EN 1078:2012 a nařízení (EU) 2016/425.

VŠEOBECNÁ DOPORUČENÍ

Každý ochranný prostředek má svá omezení. Přilba snižuje následky úderů a předchází úrazům, nechrání však před všemi úrazy, kterým je uživatel vystaven. I při nízké rychlosti může náraz způsobit vážné poranění nebo smrt – vše závisí na typu nárazu. Přilbu používejte pouze pro účely, za jakými byla vyrobena. Přilba je určena k jízdě na skateboardu, kolečkových bruslích nebo in-line bruslích. Přilba nesmí být užívána k jízdě na motorových vozidlech!

Ne všechny úrazy hlavy jsou viditelné. Některé nehody, které nezpůsobují povrchové zranění mohou vést k vnitřnímu krvácení hlavy. Přilba nepředchází úrazům tohoto typu. Materiál, ze kterého je přilba vyrobena, může být poškozena ostrými předměty.

Přilba nechrání krk nebo další části, které nezakrývá. Přilbu si nasazujte tak, aby chránila čelo. Vždy si vyberte správnou velikost přilby a mějte přilbu správně nasazenou a zapnutou.

Notifikovaný subjekt: Kiwa Nederland B.V. with its office located at Wilmersdorf 50, 7327 AC Apeldoorn, The Netherlands. Notified Body No. 0063

DOPORUČENÍ

Vždy mějte přilbu správně nasazenou.

Přizpůsobit si délku popruhů a zapnout přilbu pod bradou.

Kontrolovat regulátor popruhů před každým použitím.

Pravidelně kontrolovat, zda není přilba poškozena.

Neodstraňovat žádné části přilby, kterými ji vybavil její výrobce ani je nezaměňovat za neoriginální díly.

Přilbu nahraďte, pokud si všimnete jakéhokoliv poškození.

Vyměnit přilbu po nehodě nebo úderu, a to i v případě, kdy poškození není viditelné

Čistěte přilbu vodou a jemným čistícím prostředkem (mýdlo).

Přilbu skladujte na suchém a stinném místě, mimo zdroje tepla a slunečního svitu.

Přilbu noste při každé jízdě.

Zachovejte opatrnost a zdravý úsudek během jízdy.

ZÁKAZY

Nasazovat přilbu po nehodě, a to i v případě, kdy nejsou poškození helmy viditelná.

Vybavovat přilbu příslušenstvím jiným, než je doporučeno výrobcem.

Používat přilbu jiných osob.

Vkládat jakýkoliv předmět pod přilbu.

Používat nezapnutou přilbu.

Podstupovat zbytečné riziko jen z důvodu, že máte nasazenou přilbu.

Nosit přilbu během jiných činností jako je jízda.

Půjčovat přilbu jiným osobám.

RADY TÝKAJÍCÍ SE BEZPEČNOSTI

Přilba není hračkou. Nedovolte dítěti hrát si s přilbou, mohlo by se poranit nebo přilbu zničit. Děti by měly přilbu nosit při každé jízdě, neměly by ji nosit na dětských hřištích. Přilba se může zaseknout nebo zaháknout v průlezkách a způsobit vážné poranění nebo smrt. Přilba není určena pro horolezectví.

PŘILBA PO NEHODĚ

Funkce přilby spočívá v absorpci úderu a jejího rozložení. Z tohoto důvodu je nezbytné přilbu po každém pádu nebo silném úderu vyměnit. I poškození, které není viditelné, může narušit integritu přilby. Při dalším úderu nebo pádu se tak snižuje její bezpečnost. Helmu vyměňte, pokud jsou viditelné známky opotřebení a poškození.

NASTAVENÍ VHODNÉ VELIKOSTI

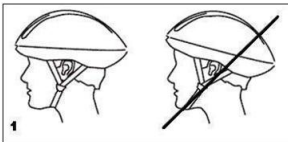
Přilby jsou nabízeny v různých velikostech. Je potřeba vybrat správnou velikost, a poté jejím usazení upravit pomocí utahovacího systému. Ujistěte se, že je přilba správně zajištěna.

KROK 1 Noste přilbu v předepsané poloze

Přilbu mějte nasazenou tak, aby zakrývala čelo (obr. 1).

POZOR

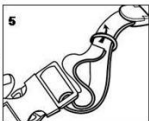
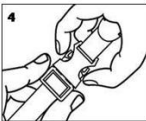
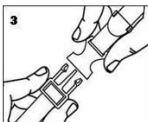
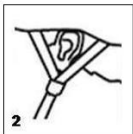
Přilbu mějte správně nasazenou a zajištěnou. Pokud není přilba správně zajištěna, může během jízdy dojít k povolení a spadnutí z hlavy



KROK 2 Nastavení délky popruhů

Boční popruhy přilby je potřeba nastavit tak, aby se pásy sbíhaly těsně pod uchem (obr. 2).

Dále je potřeba nastavit délku popruhu pod bradou pomocí přezky (obr. 3-4). Poloha přezky se nemusí nacházet pod bradou. Pro nastavení nejlepší polohy pásků je možné je regulovat jejich přesunutím v očku nacházejícím se v zadní části přilby.



KROK 3 Nastavení velikosti u přileb vybavených zařízením head-lock

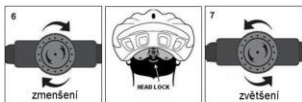
Regulátor head-lock slouží ke správnému přizpůsobení přilby tvaru hlavy. Přilbu lze také dobře přizpůsobit pomocí upevnění pěnovkových polštářků v přilbě. Pro správné nastavení přilby je nutné provést kroky 1 a 2 a poté dopravit správnou velikost pomocí regulátoru.

Otáčení regulátoru ve směru pohybu hodinových ručiček zmenšíte velikost (obr. 6), Otáčení regulátoru proti směru pohybu hodinových ručiček zvětšíte velikost (obr. 7).

Správně nastavená přilba by měla působit mírný tlak po celém obvodu.

Správně nastavená přilba vyvolává pocit pohodlí a při zapnutém popruhu by neměla

padat na oči a ani se posouvat do boků nebo dozadu.



POZOR!

Pokud přilbu nelze upravit na požadovanou velikost pomocí regulátorů a preezek, je nutné pořídit jinou velikost nebo typ.

NÁPIS "In Mold" NA PŘILBÁCH

Označení "In mold" znamená, že během výroby byla použita technologie "In Mold". Spočívá na vstřikování polystyrénové hmoty přímo do polyuhlíkové skořepiny, která je zároveň formou i vnější vrstvou přilby. Díky tomu je přilba pevnější, odolná vůči nárazům a lehčí. Výhody této technologie:

Přilba lépe pohltí energii pádu a úderů po celém povrchu

Nižší hmotnost

Je možné dosáhnout komplikovanějších tvarů s lepší ventilací bez ztráty integrity

ÚDRŽBA HELMY

K čištění helmy je potřeba používat pouze jemné mýdlo a vlažnou vodu. Pokud bude helma vystavena teplotě vyšší jak 50 °C, může dojít k jejímu poškození. Nepoužívejte agresivní čisticí prostředky. Kromě poškození designu přilby dochází i k poškození svrchní části přilby.

Ze stejného důvodu nedoporučujeme lepit na přilbu nálepky. Lepidlo může poškodit integritu přilby.

SKLADOVÁNÍ

Po každém použití přilby ji řádně osušte a uložte na chladném a suchém místě. Nevystavujte přilbu přímému působení slunečního záření, nepřechevávejte ji z kufru auta a jiných místech, ve kterých se vytváří vysoká teplota. Pokud se na helmě vytvoří nerovnosti nebo puchýře okamžitě ji vyměňte za novou.



EN1078

CZ

SEVEN SPORT s.r.o.

Sídlo: Kutnohorská 531, Štěrboholy Retail Park, 109 00, Praha 10, ČR

Centrála: Dělnická 957, Vítkov, 749 01

Reklamace a servis: Čermenská 486, Vítkov 749 01

IČO: 26847264

DIČ: CZ26847264

Tel: +420 556 300 970

Mail: eshop@insportline.cz

reklamace@insportline.cz

servis@insportline.cz

Web: www.inSPORTline.cz

SK

Stores inSPORTline SK, s.r.o.

Centrála, reklamácie, servis: Električná 6471, Trenčín 911 01, SK

IČO: 46259317

DIČ: SK2023299729

Tel.: +421 917 700 098

Mail: objednavky@insportline.sk

reklamacie@insportline.sk

servis@insportline.sk

Web: www.inSPORTline.sk

Reklamace zboží



**Vrácení a
výměna zboží do
30 dnů**



inSPORTline s.r.o., si vyhradzuje právo vykonať akékoľvek zmeny a vylepšenia svojho produktu bez predchádzajúceho upozornenia. Navštívte našu stránku www.insportline.sk, kde nájdete najnovšiu verziu manuálu.

BEZPEČNOSTNÉ POKYNY

POZOR!

Pred používaním si prečítajte manuál a uschovajte si ho pre budúce použitie. Prilbu používajte iba v súlade s manuálom. Prilba zaisťuje ochranu iba pokiaľ je vybraná správna veľkosť a je správne nasadená.

Navrhnuté na ochranu hlavy pri nárazoch počas jazdy na bicykli alebo kolieskových korčuliach. Testované a certifikované podľa EN 1078:2012 a nariadenia (EÚ) 2016/425.

VŠEOBECNÉ ODPORÚČANIA

Každý ochranný prostriedok má svoje obmedzenia. Prilba znižuje následky úderov a predchádza úrazom, nechráni však pred všetkými úrazmi, ktorým je používateľ vystavený. Aj pri nízkej rýchlosti môže náraz spôsobiť vážne poranenie alebo smrť – všetko závisí od typu nárazu. Prilbu používajte iba na účely, za akými bola vyrobená. Prilba je určená na jazdu na skateboarde, kolieskových korčuliach alebo in-line

korčuliach. Prilba nesmie byť používaná na jazdu na motorových vozidlách!

Nie všetky úrazy hlavy sú viditeľné. Niektoré nehody, ktoré nespôsobujú povrchové zranenie môžu viesť k vnútornému krvácaniu hlavy. Prilba nepredchádza úrazom tohto typu. Materiál, z ktorého je prilba vyrobená, môže byť poškodená ostrými predmetmi.

Prilba nechráni krk alebo ďalšie časti, ktoré nezakrýva. Prilbu si nasadzujte tak, aby chránila čelo. Vždy si vyberte správnu veľkosť prilby a majte prilbu správne nasadenú a zapnutú.

Notifikovaný subjekt: Kiwa Nederland B.V. with its office located at Wilmersdorf 50, 7327 AC Apeldoorn, The Netherlands. Notified Body No. 0063

ODPORÚČANIA

Vždy majte prilbu správne nasadenú.

Prispôbiť si dĺžku popruhov a zapnúť prilbu pod bradou.

Kontrolovať regulátor popruhov pred každým použitím.

Pravidelne kontrolovať, či nie je prilba poškodená.

Neodstraňovať žiadne časti prilby, ktorými ju vybavil jej výrobca ani ich nezamieňať za neoriginálne diely.

Prilbu nahraďte, ak si všimnete akéhokoľvek poškodenia.

Vymeniť prilbu po nehode alebo údere, a to aj v prípade, keď poškodenie nie je viditeľné

Čistite prilbu vodou a jemným čistiacim prostriedkom (mydlo).

Prilbu skladujte na suchom a tienistom mieste, mimo zdroja tepla a slnečného svitu.

Prilbu noste pri každej jazde.

Zachovajte opatrnosť a zdravý úsudok počas jazdy.

ZÁKAZY

Nasadzovať prilbu po nehode, a to aj v prípade, keď nie sú poškodenia helmy viditeľné.

Vybavovať prilbu príslušenstvom iným, než je odporúčané výrobcom.

Používať prilbu iných osôb.

Vkladať akýkoľvek predmet pod prilbu.

Používať nezapnutú prilbu.

Podstupovať zbytočné riziko len z dôvodu, že máte nasadenú prilbu.

Nosiť prilbu počas iných činností ako je jazda.

Požičiavať prilbu iným osobám.

RADY TÝKAJÚCE SA BEZPEČNOSTI

Prilba nie je hračkou. Nedovoľte dieťaťu hrať sa s prilbou, mohlo by sa poraniť alebo prilbu zničiť. Deti by mali prilbu nosiť pri každej jazde, nemali by ju nosiť na detských ihriskách. Prilba sa môže zaseknúť alebo zachytiť v preliezkach a spôsobiť vážne poranenie alebo smrť. Prilba nie je určená pre horolezectvo.

PRILBA PO NEHODE

Funkcia prilby spočíva v absorpcii úderu a jej rozloženia. Z tohto dôvodu je nevyhnutné prilbu po každom páde alebo silnom údere vymeniť. Aj poškodenie, ktoré nie je viditeľné, môže narušiť integritu prilby. Pri ďalšom údere alebo páde sa tak znižuje jej bezpečnosť. Helmu vymeňte, ak sú viditeľné známky opotrebovania a poškodenia.

NASTAVENIE VHODNEJ VEĽKOSTI

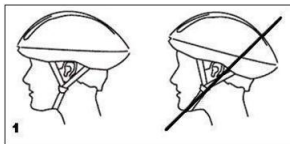
Prilby sú ponúkané v rôznych veľkostiach. Je potrebné vybrať správnu veľkosť, a potom jej usadenie upraviť pomocou uťahovacieho systému. Uistite sa, že je prilba správne zaistená.

KROK 1 Noste prilbu v predpísanej polohe

Prilbu majte nasadenú tak, aby zakrývala čelo (obr. 1).

POZOR

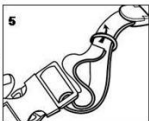
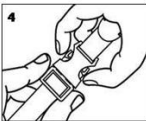
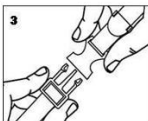
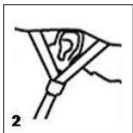
Prilbu majte správne nasadenú a zaistenú. Pokiaľ nie je prilba správne zaistená, môže počas jazdy dôjsť k povoleniu a spadnutiu z hlavy.



KROK 2 Nastavenie dĺžky popruhov

Bočné popruhy prilby je potrebné nastaviť tak, aby sa remienky zbíhali tesne pod uchom (obr. 2).

Ďalej je potrebné nastaviť dĺžku popruhu pod bradou pomocou pracky (obr. 3-4). Poloha pracky sa nemusí nachádzať pod bradou. Pre nastavenie najlepšej polohy remienkov je možné ich regulovať ich presunutím v očku nachádzajúcom sa v zadnej časti prilby.



KROK 3 Nastavenie veľkosti u prilieb vybavených zariadením head-lock

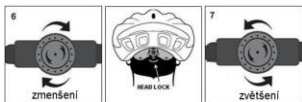
Regulátor head-lock slúži na správne prispôsobenie prilby tvaru hlavy. Prilbu je možné tiež dobre prispôbiť pomocou upevnenia penových vankúšikov v prilbe. Pre správne nastavenie prilby je nutné vykonať kroky 1 a 2 a potom upraviť správnu veľkosť pomocou regulátora.

Otáčaním regulátora v smere pohybu hodinových ručičiek zmenšíte veľkosť (obr. 6), Otáčaním regulátora proti smeru pohybu hodinových ručičiek zväčšíte veľkosť (obr. 7).

Správne nastavená prilba by mala pôsobiť mierny tlak po celom obvode.

Správne nastavená prilba vyvoláva pocit pohodlia a pri zapnutom popruhu by

nemala padať na oči a ani sa posúvať do bokov alebo dozadu.



POZOR!

Pokiaľ prilbu nie je možné upraviť na požadovanú veľkosť pomocou regulátorov a praciek, je nutné zaobstarat' inú veľkosť alebo typ.

NÁPIS "In Mold" NA PRILBÁCH

Označenie "In mold" znamená, že počas výroby bola použitá technológia "In Mold". Spočíva na vstrekaní polystyrénovej hmoty priamo do polyuhlíkovej škrupiny, ktorá je zároveň formou aj vonkajšou vrstvou prilby. Vďaka tomu je prilba pevnejšia, odolná voči nárazom a ľahšia. Výhody tejto technológie:

Prilba lepšie pohltí energiu pádu a úderov po celom povrchu.

Nižšia hmotnosť.

Je možné dosiahnuť komplikovanejších tvarov s lepšou ventiláciou bez straty integrity.

ÚDRŽBA HELMY

Na čistenie helmy je potrebné používať iba jemné mydlo a vlažnú vodu. Pokiaľ bude helma vystavená teplote vyššej ako 50 °C, môže dôjsť k jej poškodeniu. Nepoužívajte agresívne čistiace prostriedky. Okrem poškodenia dizajnu prilby dochádza aj k poškodeniu vrchnej časti prilby.

Z rovnakého dôvodu neodporúčame lepiť na prilbu nálepky. Lepidlo môže poškodiť integritu prilby.

SKLADOVANIE

Po každom použití prilby ju riadne osušte a uložte na chladnom a suchom mieste. Nevystavujte prilbu priamemu pôsobeniu slnečného žiarenia, neprechovávajte ju v kufri auta a iných miestach, v ktorých sa vytvára vysoká teplota. Pokiaľ sa na helme vytvoria nerovnosti alebo pľuzgiere, okamžite ju vymeňte za novú.

CZ

SEVEN SPORT s.r.o.

Sídlo: Kutnohorská 531, Štěrboholy Retail
Park, 109 00, Praha 10, ČR

Centrála: Dělnická 957, Vítkov, 749 01

Reklamace a servis: Čermenská 486,
Vítkov 749 01

IČO: 26847264

DIČ: CZ26847264

Tel: +420 556 300 970

Mail: eshop@insportline.cz

reklamace@insportline.cz

servis@insportline.cz

Web: www.inSPORTline.cz

SK

Stores inSPORTline SK, s.r.o.

Centrála, reklamácie, servis: Električná
6471, Trenčín 911 01, SK

IČO: 46259317

DIČ: 2023299729

IČ DPH: SK2023299729

Tel.: +421 917 700 098

Mail: objednavky@insportline.sk

reklamacie@insportline.sk

servis@insportline.sk

Web: www.inSPORTline.sk

Reklamácia tovaru



Vrátenie a
výmena tovaru



SevenSport s.r.o. reserves the right to make any changes and improvements to its product without prior notice. Visit our website www.insportline.eu where you will find the latest version of the manual.

SAFETY INSTRUCTIONS

WARNING!

Read manual carefully and follow instructions. To be effective a helmet must fit properly and be worn correctly.

Designed to protect against head impacts while cycling or roller skating. Tested and certified in accordance with EN 1078:2012 and Regulation (EU) 2016/425.

GENERAL INSTRUCTIONS

All safety equipment has limitations. Helmets reduce or prevent many injuries, but no helmet can protect the wearer from all foreseeable accidents. Depending on the type of impact, even a very low speed accident can result in serious injury or death. Wear a helmet designed for the purposes it was manufactured. This helmet is intended for skateboard, in-line skates and roller skates' users. It is not intended for motorcycle, motor sports etc.

Not all head injuries are caused by impacts some accidents that do not involve direct impact can still result in serious internal head injury. Helmets cannot prevent this type of injury since this

helmet is made of expanded polystyrene foam, there is a chance it may be penetrated by sharp objects.

Helmet does not protect the neck or any part of the head it does not cover. Always wear a helmet low enough in front to protect the forehead. Make sure the helmet fits snugly and the straps are adjusted to hold the helmet firmly in place.

Notified Body: Kiwa Nederland B.V. with its office located at Wilmersdorf 50, 7327 AC Apeldoorn, The Netherlands. Notified Body No. 0063

RECOMMENDATIONS

Wear the helmet in proper position.

Fasten the chin buckle and tighten the chin strap.

Check strap adjustment every time you wear your helmet.

Inspect your helmet regularly for signs of wear or damage.

Replace your helmet immediately if it shows visible signs of wear or damage.

Replace your helmet after an impact or accident, even if no damage is visible.

Clean your helmet with mild soap and water only.

Store your helmet in a cool dry place, away from heat or direct sunlight.

Always wear your helmet, even on short rides.

Ride safely.

PROHIBITIONS

Wear a helmet that has been in an accident, even if no damage is visible.

Remove or attach anything to the helmet unless recommended by the manufacturer.

Wear someone else's helmet.

Wear anything under your helmet.

Wear your helmet with the chin buckle unfastened.

Take unnecessary risks just because you're wearing a helmet.

Wear a helmet while playing on playground equipment.

Lend your helmet.

SAFETY INSTRUCTIONS

A helmet is not a toy. Do not allow your children to play with it. They can accidentally damage it or hurt themselves. Children should always wear helmets while riding their bikes, skating, skateboarding,

roller-skating, but should not wear bike helmets while playing, especially on playground. Helmet can get stuck in openings on playground, resulting in serious injury or death. This helmet should not be used by children while climbing or doing other activities when there is a risk of strangulation/ hanging if the children get trapped with the helmet.

HELMET AFTER ACCIDENT

This helmet is designed to absorb shock by partial destruction of the shell and liner. This damage may not be visible. Therefore, if subjected to a severe blow, **THE HELMET SHOULD BE DESTROYED AND REPLACED**, even if it appears undamaged. Protection may not be adequate for the future. After a hard impact helmet should be thrown away and destroyed. Helmet should be replaced when visible are signs of wear.

FITTING THE HELMET

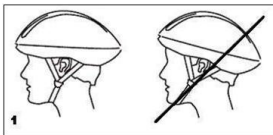
Helmet can be offered in few sizes. Select correct size. Helmet often possess regulation system for example head lock. You should fit helmet correctly using regulation knob. Make sure that regulation system is locked.

STEP 1 Wear your helmet in the proper position.

Always wear your helmet low enough in the front to protect the forehead (fig 1).

WARNING!

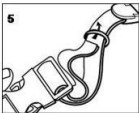
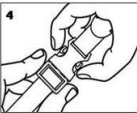
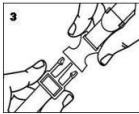
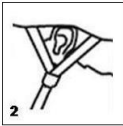
All fitting adjustments must be made with the Helmut in the proper position. Failure to do so will result in a poor fit and may allow the helmet to move out of position or come off in an accident.



STEP 2 Adjusting the straps.

The front and rear side straps should join at a point slightly below and in front of the ears (fig 2).

Always wear your helmet with the chin straps buckle fastened, and the strap pulled tight. Make sure the strap is well back against the throat. Figures 3 and 4 show how to fasten and release the buckle. Make sure the loose ends of the chin strap pass through the rubber O-ring, as shown in figure 5. If they do not, they may loosen, and the helmet may come off in an accident.



STEP 3 Selecting the correct fit.

Adjustment is made by using inner pads and by adjusting regulation system (head lock). Follow steps 1-2, above and then tighten, or loosen head lock knob.

To tighten the head lock system, turn the adjusting knob clockwise (fig 6). To loosen the head lock system, turn the adjusting knob counterclockwise (fig 7).

When the helmet is in place, you should also feel a light pressure on the sides and top of your head. If you do not, insert the thicker pads provided along the sides and top of the helmet to achieve a snug, comfortable fit.



WARNING!

If you cannot adjust the helmet to fit properly according to step 3, **DO NOT USE THE HELMET**. Replace it with a different size or model.

IN-MOLD HELMET CONSTRUCTION

In-mold construction is a manufacturing technique where the foam interior liner of the helmet is "blown in" while the hard exterior shell is still in the manufacturing mold. In-mold helmets tend to be lighter, stronger, and have more venting than traditional methods. Originally limited to high-end helmets, in-mold construction now appears in many mid-to-high-end helmet models.

CLEANING

Helmets are made of materials that can be easily damaged by many household cleaners. Petroleum-based solvents are especially dangerous. They can damage a helmet so that its protective capabilities are significantly reduced.

For best results, use only a soft cloth or sponge, warm water, and mild soap to clean your helmet.

STORAGE

After each use, wipe excess dirt off your helmet with a soft cloth. If you clean it according to the instructions above, allow it to air dry and then store in a cool, dry place. Excessive heat and direct sunlight can damage your helmet. Damaged helmets will appear to have uneven or bubbly surfaces. Never use your helmet if you suspect that it has been damaged by heat or sun exposure.

CZ

SEVEN SPORT s.r.o.

Registered Office: Kutnohorská 531,
Štěrboholy Retail Park, 109 00, Praha 10,
ČR

Headquarters: Dělnická 957, Vítkov, 749
01

Warranty & Service: Čermenská 486,
Vítkov 749 01

CRN: 26847264

VAT ID: CZ26847264

Phone: +420 556 300 970

E-mail: eshop@insportline.cz

reklamace@insportline.cz

servis@insportline.cz

Web: www.inSPORTline.cz

SK

Stores inSPORTline SK, s.r.o.

Headquarters, warranty & service center:
Električná 6471, Trenčín 911 01, SK

CRN: 46259317

VAT ID: SK2023299729

Phone: +421(0) 917 700 098

E-mail: objednavky@insportline.sk

reklamacie@insportline.sk

servis@insportline.sk

Web: www.inSPORTline.sk

About shipping



inSPORTline Polska zastrzega sobie prawo do wprowadzania zmian i ulepszeń w swoim produkcie bez uprzedniego powiadomienia. Odwiedź naszą stronę internetową www.e-insportline.pl, gdzie znajdziesz najnowszą wersję instrukcji.

UWAGA!

Przeczytaj uważnie instrukcję i postępuj zgodnie z zasadami. Kask zapewnia właściwą ochronę gdy jest właściwie dopasowany i założony.

Zaprojektowany w celu ochrony głowy przed uderzeniami podczas jazdy na rowerze lub rolkach. Przetestowany i certyfikowany zgodnie z normą EN 1078:2012 oraz rozporządzeniem (UE) 2016/425.

WSKAZANIA OGÓLNE

Każdy sprzęt ochronny posiada ograniczenia. Kask redukuje skutki uderzeń i zapobiega urazom, nie chroni jednak przed wszystkimi możliwymi urazami, na które jest narażony użytkownik. Zależnie od rodzaju uderzenia, nawet wypadek przy niskiej prędkości może spowodować poważny uraz lub śmierć. Noś kask zawsze zgodnie z jego przeznaczeniem. Kask jest przeznaczony do jazdy na deskorolce, wrotkach oraz łyżworolkach. Kask ten nie może być używany zamiast integralnego kasku motocyklowego i motorowerowego!

Nie wszystkie urazy głowy spowodowane są uderzeniem. Niektóre wypadki, które nie powodują bezpośredniego urazu mogą w konsekwencji powodować poważenia wewnętrzne obrażenia głowy. Kask nie zapobiega urazom tego typu. Materiał, z którego wykonany jest kask może zostać uszkodzony przez ostre obiekty.

Kask nie zapewnia ochrony karku oraz innych części głowy, których nie zakrywa. Kask zakładaj tak by ochraniał czoło. Upewnij się że kask jest właściwie nałożony na głowę, dopasowany do jej wymiarów oraz zapięty pod brodą.

Jednostka notyfikowana: Kiwa Nederland B.V. with its office located at Wilmersdorf 50, 7327 AC Apeldoorn, The Netherlands. Notified Body No. 0063

POWINIENIEŚ

Nosić kask we właściwy sposób

Dostosować długość pasków i zapiąć kask pod brodą

Sprawdzać regulację pasków przed każdym założeniem kasku

Sprawdzać kask regularnie w poszukiwaniu uszkodzeń

Wymienić kask natychmiast jeśli zauważone zostaną jakiegokolwiek uszkodzenia

Wymienić kask po wypadku lub uderzeniu nawet jeśli nie ma widocznych śladów uszkodzeń

Czyścić kask używając wody i łagodnego mydła

Przechowywać kask w chłodnym, suchym miejscu z dala od źródeł ciepła i bezpośredniego światła słonecznego

Zawsze nosić kask podczas jazdy

Zachować ostrożność i zdrowy rozsądek podczas jazdy

NIE POWINIENIEŚ

Zakładać kasku po wypadku, nawet gdy nie widać śladów uszkodzeń

Nie należy usuwać ani dołączać żadnych komponentów kasku, w które zaopatrzył go producent lub wymieniać ich na inne komponenty, które nie zostały do tego kasku oryginalnie zaprojektowane lub wykonane.

Używać kasku innych osób

Zakładać niczego pod kask

Nosić nie zapiętego kasku

Podejmować niepotrzebny ryzyko tylko dlatego że nosisz kask

Nosić kasku podczas zabawy na placu zabaw

Pożyczać kasku innym osobom

ŚRODKI OSTROŻNOŚCI

Kask nie jest zabawką. Nie pozwalaj dziecku bawić się nim, może się skaleczyć lub go uszkodzić. Dzieci powinny zawsze nosić kask podczas jazdy, nie powinny nosić go podczas zabawy na boiskach lub placach zabaw. Kask może zostać unieruchomiony w szczelinach przyrządów rekreacyjnych, może to spowodować poważny uraz lub śmierć. Kask ten nie może być używany przez dzieci podczas wspinaczki lub innych działań, przy których istnieje ryzyko powieszenia lub uduszenia, gdy dziecko zatrzaśnie się w kasku.

KASK PO WYPADKU

Działanie kasku opiera się na absorbowaniu energii uderzenia i zużywaniu jej na odkształcenie styropianowego wypełnienia skorupy. Z tego też powodu po każdym wypadku i silnym uderzeniu **KONIECZNA JEST WYMIANA KASKU NA NOWY!** Należy jednak pamiętać, iż nie zawsze odkształcenia widoczne są na zewnątrz. Przy kolejnym uderzeniu może się okazać, że kask nie jest w stanie odpowiednio zabezpieczyć głowy. Kask poddany

silnemu uderzeniu powinien zostać wyrzucony i zniszczony.

Żywotność kasku jest ograniczona, powinien on być wymieniony, gdy wystąpią na nim widoczne oznaki zużycia.

DOPASOWANIE ROZMIARU

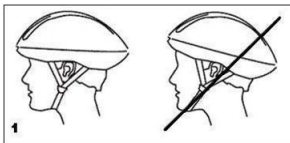
Kupując kask, należy zwrócić uwagę, iż może być on oferowany w kilku rozmiarach. Należy wybrać odpowiedni rozmiar kasku. Często dodatkowym wyposażeniem kasku jest system regulacyjny, np. head lock. W takiej sytuacji po wybraniu rozmiaru, należy korzystając z pokrętła, ostatecznie dopasować jego wymiary. Koniecznie trzeba upewnić się, że mechanizm blokujący regulację jest zaciśnięty.

KROK 1 Noś kask we właściwej pozycji

Kask należy zakładać w taki sposób by osłaniał czoło (rys. 1).

UWAGA!

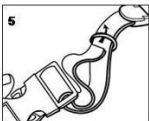
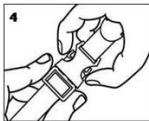
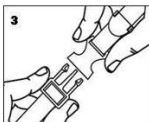
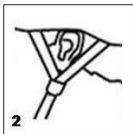
Kask musi być założony prawidłowo podczas przymiarek i dopasowywania. Jeśli kask nie będzie założony prawidłowo może przemieszczać się lub spaść podczas jazdy.



KROK 2 Dopasowanie pasków

Boczne paski kasku należy wyregulować tak, aby połączenie tych pasków zbiegało się bezpośrednio pod uchem (rys. 2).

Następnie należy wyregulować długość paska pod brodą, przesuwaną go przez oczko sprzączki (rys. 3-4). Pozycja sprzączki nie musi znajdować się pośrodku żuchwy. Aby uzyskać prawidłowe dopasowanie pasków, można dokonać regulacji przez odpowiednie przesunięcie ich w osadzeniu, znajdującym się w tylnej części kasku.



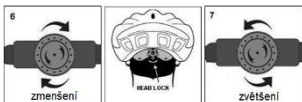
KROK 3 Regulacja rozmiaru dla kasków posiadających head lock

Pokrętko head lock służy do dokładnego dopasowania kasku do kształtu głowy. Kask można dopasować także umieszczając w odpowiednich miejscach załączone poduszki wyścielające. By dopasować kask należy wykonać kroki 1 i 2 a następnie dokręcić lub odkręcić regulator.

Dokręcenie pokrętki w kierunku zgodnym z ruchem wskazówek zegara spowoduje zmniejszenie rozmiaru (rys. 6), odkręcenie pokrętki w kierunku przeciwnym do ruchu wskazówek zegara spowoduje zwiększenie rozmiaru (rys. 6).

Prawidłowo dopasowany kask powinien powodować lekki ucisk z tyłu, z przodu i po bokach głowy.

Dobrze dopasowany kask leży na głowie wygodnie i przy zapiętym pasku nie powinien spadać na oczy, zsuwać się na boki ani na tył głowy.



UWAGA!

Jeśli nie możesz dopasować właściwie kasku nie używaj go i zastąp innym modelem i rozmiarem

NAPIS "In Mold" NA KASKACH

Nazwa "In mold" oznacza, że przy wytwarzaniu kasku stosowano technologię "In Mold". Polega ona na wtryskiwaniu masy styropianowej bezpośrednio do poliwęglanowej skorupy, która stanowi jednocześnie formę i zewnętrzną powłokę kasku. Dzięki temu całość jest bardziej sztywna, odporna na uderzenia i lżejsza. Zalety tej technologii powodują, że:

kask jest w stanie pochłonąć znaczną ilość energii, rozprawdzając ją na większą powierzchnię;

mniejsza jest waga kasku;

znacznie łatwiej jest uzyskać skomplikowane kształty i powiększyć ilość

otworów wentylacyjnych bez utraty wytrzymałości.

KONSERWACJA KASKU

Do czyszczenia kasku należy stosować wyłącznie łagodne mydło i letnią wodę. Kask zostanie uszkodzony, jeżeli zostanie poddany temperaturze powyżej 50°C. Nie należy używać agresywnych płynów myjących lub szorujących. Poza utratą atrakcyjnego wyglądu, kask może częściowo utracić swoją wytrzymałość poprzez nadtopienie wierzchniej warstwy.

Z tego samego powodu należy unikać naklejania nalepek - ich klej może zareagować z materiałem kasku.

PRZECHOWYWANIE

Po każdym użyciu kask należy osuszyć a następnie schować go w suchym i chłodnym miejscu. Nie należy wystawiać kasku na działanie bezpośrednich promieni słonecznych, przechowywać w bagażniku samochodowym i innych miejscach, w których wytwarza się wysoka temperatura. Jeśli na kasku pojawią się nierówności lub pęcherze należy natychmiast wymienić go na nowy.



inSPORTline Polska
Ciemiętniki 19, 29-120 Kluczewsko

Telefon: +48 510 275 999

E-mail: biuro@e-insportline.pl

NIP: 6090063070, REGON: 260656756

Formularz kontaktowy

