

10034492

## Companion

Príves na bicykel



**Vážení zákazník,**

Blahoželáme vám k zakúpeniu tohto produktu. Pozorne si prečítajte nasledujúce pokyny a dodržiavajte ich, aby ste predišli možnému poškodeniu. Za škody spôsobené nedodržaním pokynov a nesprávnym používaním nepreberáme žiadnu zodpovednosť.

---

## **OBSAH**

---

Bezpečnostné pokyny 4

Prehľad produktu 4

Obsah dodávky 5

Zloženie 6

Pripevnenie bicykla 7

Dôležité poznámky o upevňovaní a používaní 8

---

## **TECHNICKÉ DÁTA**

---

Číslo položky	10034492
Rozmery (zložené)	127 x 62 x 40 cm
Rozmery prívesu	63 x 42 cm
Hmotnosť prívesu	9.4 kg
Maximálna nakladacia hmotnosť	40 kg
Maximálny tlak v pneumatikách	1.70 - 2.00 Bar (25 - 30 PSI)
Voliteľné príslušenstvo	Okrem dodávaných doplnkov, ďalšiu vhodnú tašku je možné kúpiť pod číslom 10034495.

---

## **VÝROBCA**

---

Chal-Tec GmbH, Wallstraße 16, 10179 Berlin, Nemecko.

---

## BEZPEČNOSTNÉ INŠTRUKCIE

---

- Príves nesmie byť naložený viac ako 40 kg.
- Príves nesmie byť používaný na prepravu osôb.
- Na zariadení nevykonávajte žiadne technické zmeny. Môže to mať za následok nebezpečenstvo na ceste a zrušenie platnosti záruky výrobcu.
- Nepoužívajte príves na kamenistom, nerovnom teréne alebo v nebezpečných dopravných situáciách.
- Ťažný bicykel musí byť v perfektnom stave. Brzdy by mali fungovať perfektne. Príves (a náklad) zvýši brzdnú dráhu.

---

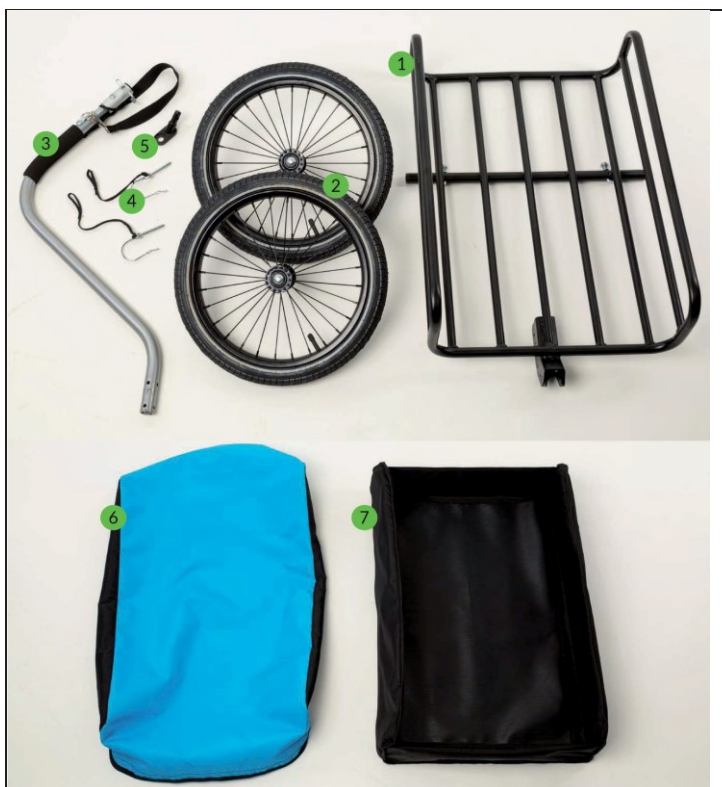
## PREHĽAD VÝROBKU

---



Zostavený príves s vložkou a pláštenkou

## OBSAH DODÁVKY



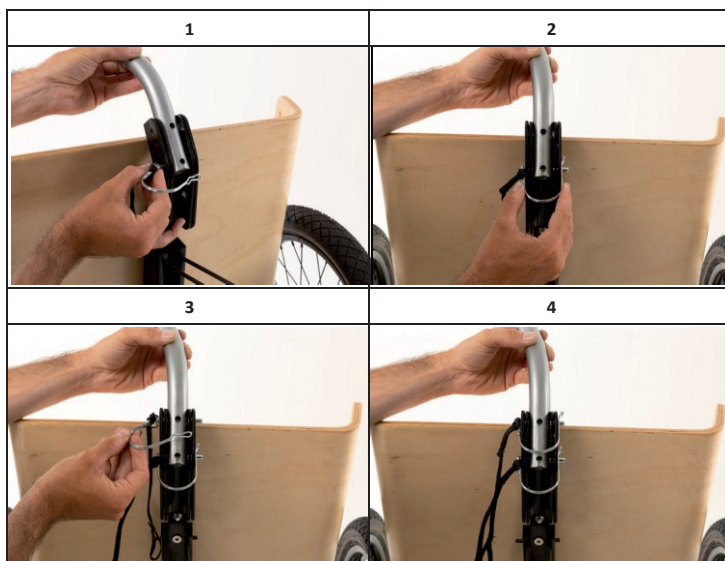
1	Podvozok (1x)	5	Ťažný záves (1x)
2	Kolesá (2x)	6	Pláštenka (1x)
3	Olej (1x)	7	Prívod (1x)
4	Kolík (2x)	8	2 červené a 2 biele reflektory (nie sú zobrazené na obrázku)

---

## ZLOŽENIE

---

- (a) Odstráňte ochranné kryty z koncov náprav.
- (b) Nasuňte kolesá na nápravy. Budete počuť cvakavý zvuk.
- (c) Vložte oje do konektora na podvozku a otočte ho do požadovanej polohy:
- Režim ručného vozíka: oje smeruje nahor o 90 °.
  - Režim prívesu na bicykli: Oje smeruje do uhla 45 ° k strane.
- (d) Zasuňte dva zaistovacie kolíky cez otvory, aby ste zaistili oje k podvozku. Na zaistenie spojenia použite pružinové svorky



---

## PRÍVES NA BICYKEL

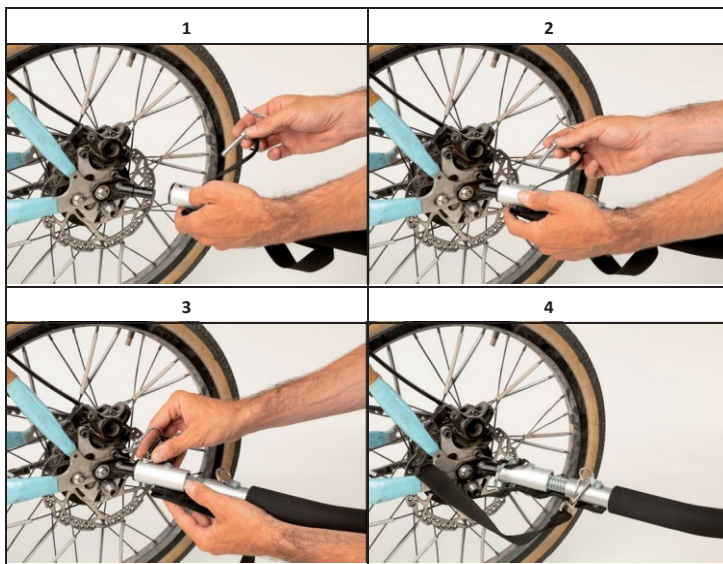
---

(a) Vytiahnite záves prívesu z oja a namontujte ho na zadnú nápravu bicykla:

- Pre nápravy s rýchlopínačom: Demontujte celú nápravu, zatlačte nápravu cez záves prívesu a rýchlopevnite nápravu.
- Pre nápravy upevnené maticami: Odskrutkujte maticu a podložku. Príves pripevnite na nápravu a znovu dotiahnite podložku a maticu.

(b) Pripojte oje k závesu prívesu a zaistite oje zaistovacím čipom.

(c) Akonáhle je oje pripevnené, pretiahnite bezpečnostný pás cez zadný koniec reťaze na bicykli a zaháknite ho do konzoly na oji.



---

## DÔLEŽITÉ POZNÁMKY K UPEVNENIU A POUŽITIU

---

**Poznámka:** Spojenie medzi bicyklom a prívesom je najdôležitejším krokom v procese montáže. Uistite sa, že je príves bezpečne pripevnený k bicyklu. Ak sa záves prívesu nedá bezpečne pripevniť alebo utiahnuť na bicykli, nepoužívajte ho. Požiadajte svojho predajcu bicyklov o pomoc so správnou inštaláciou.

- Pred každým použitím skontrolujte stav bicykla a prívesu.
- Jazdite vždy defenzívne. Počas používania dodržujte miestne dopravné predpisy.
- Ak máte príves, budete potrebovať ďalšiu brzdnú dráhu.
- Pred použitím si príves prezrite, kým s ním nebudete oboznámení.
- Pred jazdou sa uistite, či je váš náklad zaistený. Neprekračujte maximálnu hmotnosť nákladu.
- Uistite sa, že používate vhodný bicykel. V prípade pochybností sa obráťte na miestneho predajcu alebo výrobcu bicyklov.
- Po namontovaní a pred jazdou skontrolujte, či je záves úplne zaistený.
- Pravidelne kontrolujte tlak v pneumatikách. Uistite sa, že je tlak v pneumatike správny
- vždy medzi 1,70 - 2,00 bar (25 - 30 PSI).
- Pokiaľ je to možné, príves používajte iba na klzkej vozovke. Vyhýbajte sa obrubníkom, výmoľom alebo nerovným povrchom.
- Ak jazdíte z kopca alebo v zákrute, musíte jazdiť pomalšie.







K ARS N