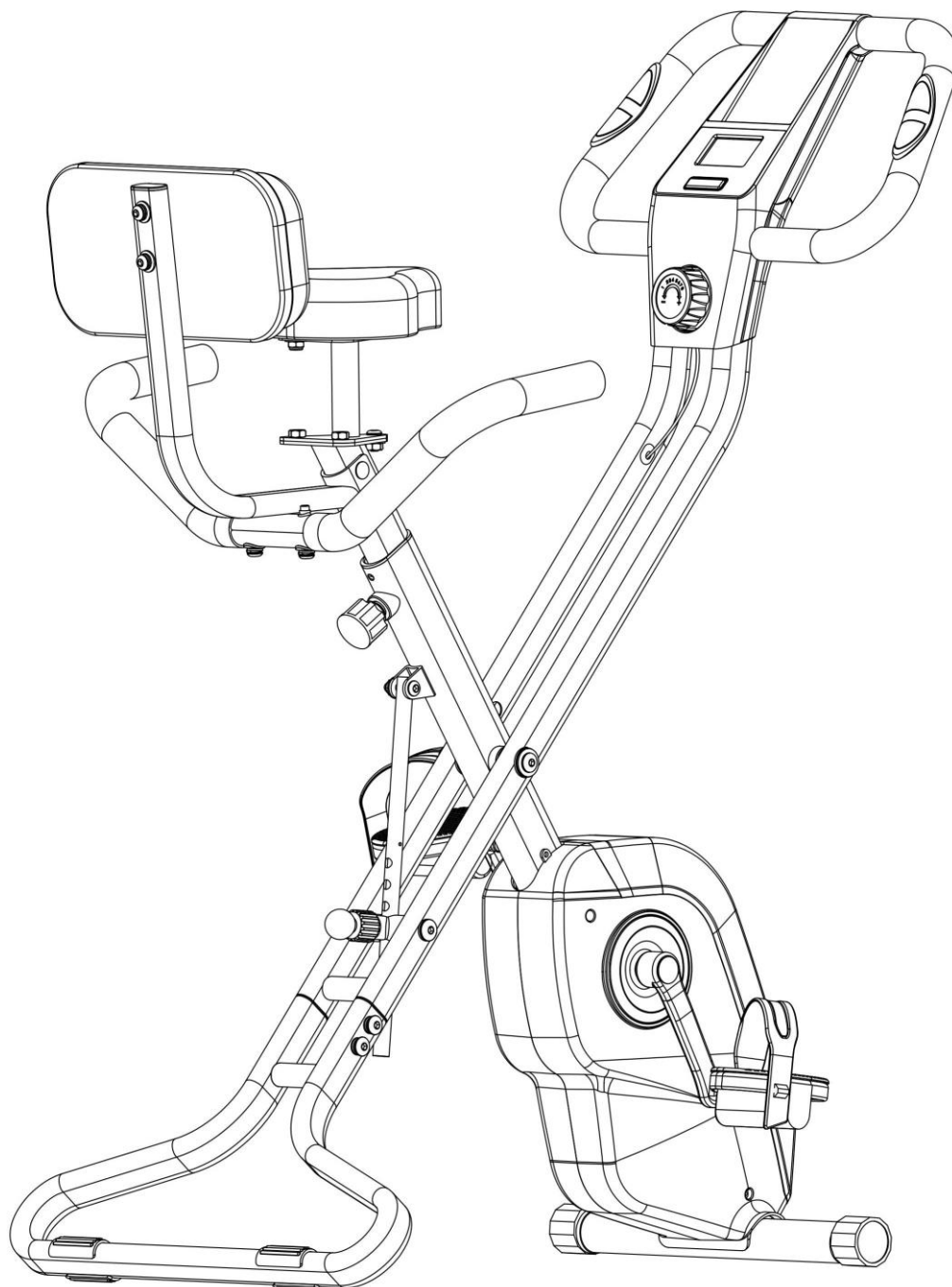


**Azura X1 / Azura X2**



## Vážený zákazníku,

chtěli bychom Vám nejprve poblahopřát k získání Vašeho zařízení. Přečtěte si prosím důsledně následující pokyny pro připojení a používání a postupujte podle nich, aby se předešlo možným technickým škodám.

## VAROVÁNÍ/VŠEOBECNÉ BEZPEČNOSTNÍ POKYNY

- Nevystavujte toto zařízení dešti. Nepokládejte na toto zařízení žádné nádoby naplněné tekutinami.
- Používejte výhradně doporučené příslušenství. Neopravujte toto zařízení sami.
- obraťte se s údržbou na kvalifikovaný personál zákaznické služby.
- Pozor - Nepokládejte na zařízení žádné zdroje otevřeného ohně, jakým jsou například hořící svíčky.

**Malé předměty / Obalové materiály** (plastové sáček, karton atd.): Udržujte malé objekty (například šrouby a další montážní materiál, paměťové karty) a obalové materiály mimo dosah dětí, abyste předešli jejich spolknutí. Nenechte malé děti hrát si s fólií. Hrozí nebezpečí udušení!

**Přeprava zařízení:** Uchovejte prosím originální obal. Pro dosažení dostatečné ochrany zařízení během přepravy zabalte zařízení do původního obalu.

**Čištění vnějších povrchů:** Nepoužívejte žádné těkavé kapaliny jako jsou insekticidní spreje. Silným tlakem při utírání by mohlo dojít k poškození povrchů. Gumové nebo plastové díly by neměly být v kontaktu se zařízením během delšího časového období. Použijte suchý hadřík.

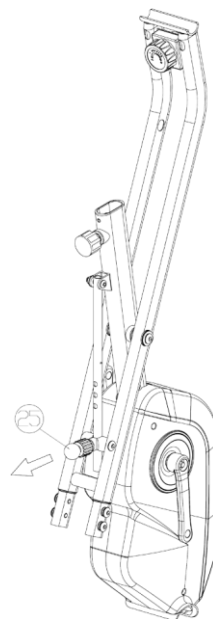
## SPECIÁLNÍ POKYNY K TOMUTO SPORTOVNÍMU NÁŘADÍ

- Pozorně si přečtěte tento návod k použití před montáží a používáním zařízení. Bezpečnější a efektivnější používání tohoto zařízení může být dosaženo pouze v případě, že je zařízení důkladně sestaveno, udržováno a používáno. Zajistěte, aby byly všechny osoby, které toto zařízení používají, informovány o výstrahách a bezpečnostních pokynech.
- V případě, že užíváte léky, které mají vliv na krevní tlak, srdeční tep nebo hladinu cholesterolu v krvi, před tréninkem je bezpodmínečně nutná konzultace s lékařem.
- Dávejte pozor na signály těla. Nesprávný nebo nadměrný trénink může být zdraví škodlivý. Okamžitě ukončete trénink, pokud si všimnete následující příznaky: bolest/pocit tísně v hrudi, nepravidelný srdeční tep, extrémní dušnost, náznaky mírné malátnosti, závratě nebo nevolnost. Pokud na sobě zpozorujete kterýkoli z těchto příznaků, měli byste vyhledat lékaře předtím, než budete opět pokračovat v tréninku.
- Toto zařízení není určeno pro použití osobám (včetně dětí) s omezenými fyzickými, smyslovými nebo mentálními schopnostmi nebo s nedostatkem zkušeností a / nebo nedostatkem znalostí, pokud nejsou pod dohledem osoby odpovědné za jejich bezpečnost nebo od ní nedostali instrukce, jak třeba zařízení používat. Děti by měly být pod dozorem, aby se zajistilo, že se nebudou hrát se zařízením.
- Umístěte zařízení na suchý a rovný povrch.
- Před každým tréninkem se ujistěte, že všechny šrouby a upevnění jsou pořádně dotaženy.
- Bezpečnost zařízení může být zaručena pouze v případě, že je zařízení pravidelně udržováno a kontrolováno na možné poškození nebo známky opotřebení.
- Používejte zařízení výlučně, jako je určeno. Pokud byste při montáži nebo kontrole objevily vadné komponenty nebo byste si všimli na zařízení během tréninku neobvyklé zvuky, ihned ukončete trénink. Zařízení znovu použijte až poté, co jste identifikovali a vyřešili tento problém.
- Při používání tohoto zařízení noste vhodný oděv. Vyhněte se širokému oblečení, které by se mohlo na zařízení zachytit a které by mohlo omezit Vaši volnost pohybu.
- Zařízení bylo testováno a certifikováno podle EN957 a je povoleno pro domácí použití. Maximální hmotnost uživatele by neměla přesáhnout 120 kg. Zařízení není určeno pro terapeutické použití

# MONTÁŽ

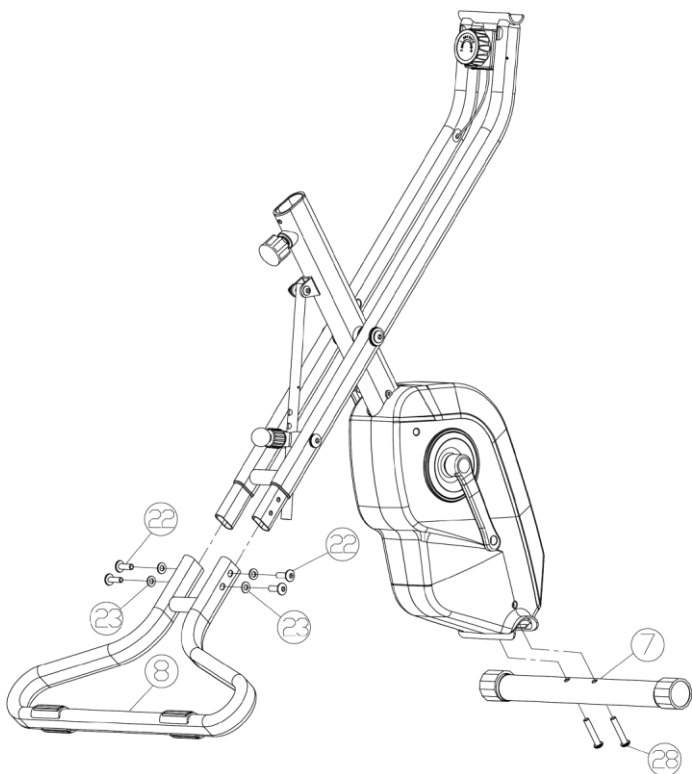
## Krok 1

Vytáhněte kulatý knoflík (25) z hlavní části (2) a odtáhněte od sebe tělo zařízení. Zafixujte pak knoflík v jednom z otvorů (dle Vaší tělesné výšky).



## Krok 2

Namontujte přední stabilizátor (7) na hlavní část (1). Zafixujte jej pomocí imbusového šroubu s kulatou hlavicí (28). Potom namontujte zadní stabilizátor (8) na hlavní část (2) a zafixujte jej pomocí imbusového šroubu s kulatou hlavicí (22) a podložky pod matici (23).

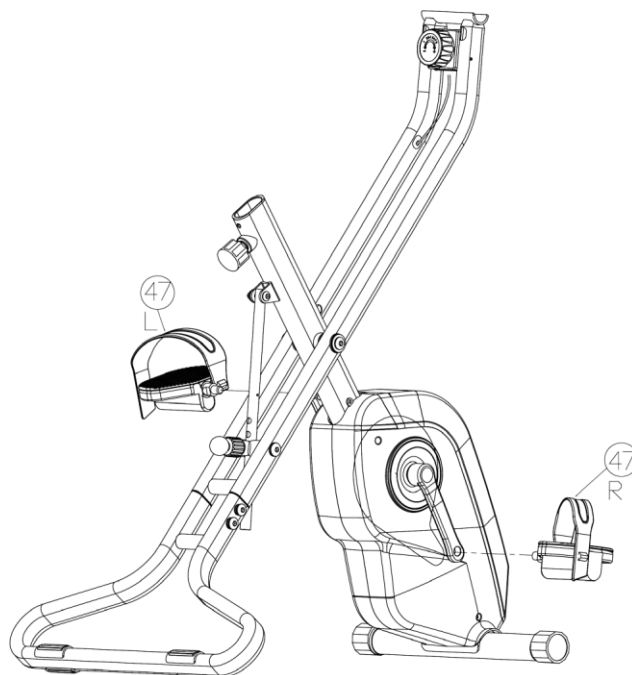


## Krok 3

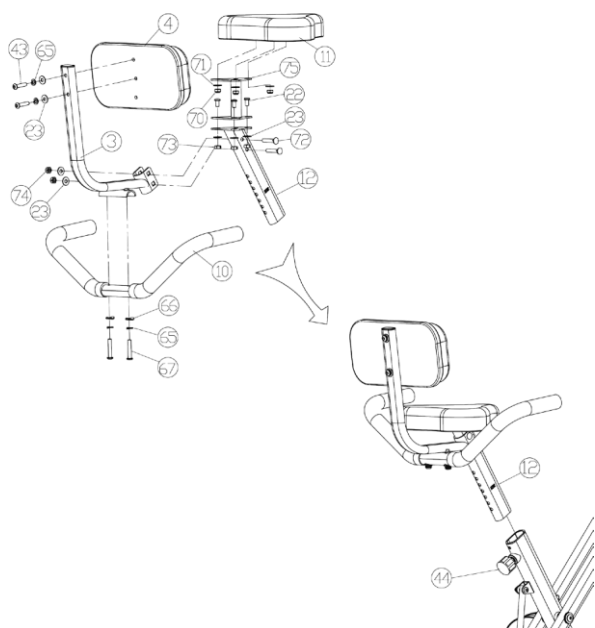
Namontujte levý pedál (47 L, označený "L") na kliku (48L) a pevně utáhněte převlečnou matici - proti směru otáčení hodinových ručiček! (Levotočivý závit!).

Namontujte pravý pedál a pevně utáhněte převlečnou matici (ve směru pohybu hodinových ručiček).

Nastavte nohy (27) v případě, že zařízení nestojí bez kolísání.



# MONTÁŽ

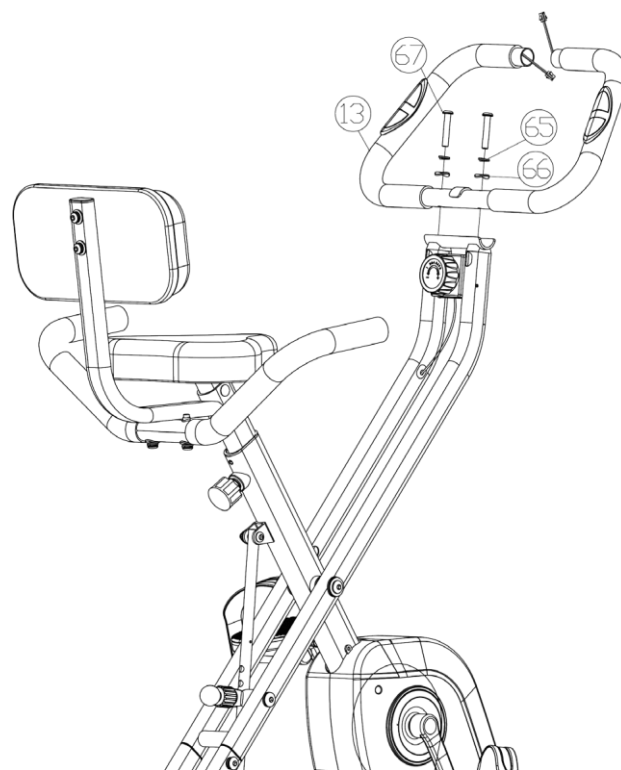


## Krok 4

Namontujte sedadlo (11) na podpěru sedadla (12) a zafixujte jej pomocí imbusového šroubu s kulatou hlavicí (22).

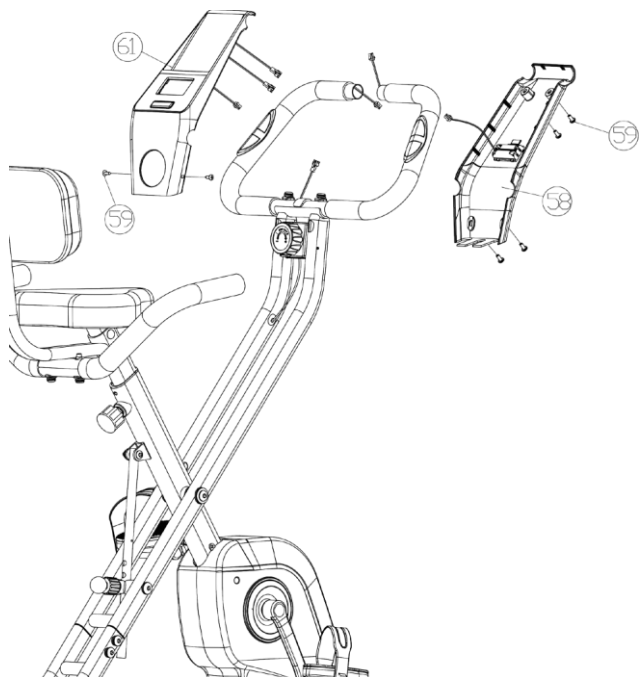
Uvolněte nastavovací knoflík (44) a vytáhněte ho předtím, než vsunete sedadlovou tyč (12) do určeného otvoru v hlavním díle. Vyberte si vhodnou výšku a znovu zafixujte knoflík.

Pomocí nastavovač pro sedadlo (75) můžete výšku jednoduše nastavit i dodatečně.



## Krok 5

Zafixujte závodnou opěrku (4) na trubě na to určené (3) v požadované výšce pomocí imbusového šroubu s kulatou hlavicí (43), pružné podložky (65) a podložky pod maticí (23). Potom namontujte trubu (3) na sedadlovou tyč (12) pomocí čtyřhranných šroubů (72), plastových matic (75) a podložek pod matice (27).



## Krok 6 (pouze 10030160 + 10030162)

Uvolněte pružné podložky (65), otočný kroužek (66) a šroub (67) a namontujte tyč s říditky (13). Šrouby opět pevně utáhněte.

## Krok 7

Namontujte ovládací panel II (61) na tyč rukojetí (12), připojte kabel, a potom nasadte vrchní část panelu (58). Zafixujte pomocí imbusového šroubu s kulatou hlavicí (59).

# PROVOZ TRÉNINKOVÉHO POČÍTAČE

## Technická data

Čas (TMR)	0:00-99:59
Rychlost (SPD)	0.0-99.9 km/h (míle/h)
Vzdálenost (DIST)	0.00-99.99 km (míle)
Kalorie (CAL)	0.0-999.9 kcal
Odometr (ODO)	0-9999 km (míle)
Puls (PUL) in v minutách	40-240 bpm

## Klíčové funkce

### MODE

Pomocí tohoto tlačítka můžete vybrat určitou funkci, kterou chcete.

### SET (pokud dostupné)

Můžete pokračovat ve výběru dat pro TIME, DISTANCE a CALORIES.

### AUTO ON / OFF

System se zapne po stisknutí libovolného tlačítka nebo při zachycení signálu ze snímače rychlosti. System se vypne pokud je snímač rychlosti bez vstupu signálu, nebo není stisknuto žádné tlačítko přibližně na 4 minuty.

### RESET

Jednotku lze obnovit buď výměnou baterie nebo stisknutím tlačítka MODE na 3 sekundy.

## Funkce

Čas (Time)	Stiskněte tlačítko MODE, dokud se nezmění ukazatel na hodnotu TIME. Celkový čas bude zobrazen při zahájení cvičení.
Rychlost (Speed)	Stiskněte tlačítko MODE, dokud se ukazatel nezmění na SPEED. Aktuální rychlost se zobrazí.
Vzdálenost (Distance)	Stiskněte tlačítko MODE, dokud se ukazatel nezmění na hodnotu DISTANCE. Vzdálenost každého tréninku se zobrazí.
Kalorie (Calorie)	Stiskněte tlačítko MODE, dokud se nezobrazí ukazatel CALORIE. Spálené kalorie se zobrazí při spuštění cvičení.
Odometr (Odometr) počítač kilometrů (Pokud dostupné)	Stiskněte tlačítko MODE, dokud se nezobrazí ODOMETER. Bude zobrazena celková kumulovaná vzdálenost.
Puls (Pulse)	Stiskněte tlačítko MODE, dokud se neobjeví PULSE aktuální tepová frekvence se zobrazí v úderech za minutu. Umístěte dlaně rukou na obě kontaktní podložky (nebo umístěte sluchátko do ucha) a počkejte 30 sekund pro co nejpřesnější načítání.
Skenování (Scan)	vyberte SCAN nebo LOCK, pokud si nepřejete režim skenování, pokud si vyberete SCAN, jednotka automaticky zobrazí změnu každé 4 sekundy.

**Poznámka: Pokud se na monitoru ukáže nesprávné zobrazení, vyměňte baterie tak, abyste dosáhli dobrého výsledku.**

## POKYNY K LIKVIDACI



### Staré elektro zařízení:

Pokud se na produktu nachází obrázek vlevo (přeškrtnutý odpadkový koš na kolech), platí evropská směrnice 2002/96 / ES. Tyto produkty nesmí být likvidovány s normálním domovním odpadem. Informujte se o místních pravidlech odděleného sběru elektrických a elektronických zařízení.

Postupujte podle místních pravidel a nelikvidujte Vaše staré zařízení prostřednictvím domovního odpadu. Pomocí likvidace shodné s předpisy se chrání životní prostředí a zdraví Vašich blízkých před možnými negativními důsledky. Recyklace materiálu pomáhá snižovat spotřebu přírodních surovin.

## PROHLÁŠENÍ O SHODĚ

Výrobce: CHAL-TEC GmbH, Wallstraße 16, 10179 Berlín, Německo Tento

výrobek je v souladu s následujícími evropskými směrnicemi:

2011/65/EG

(RoHS)

2004/108/EG

(EMV)

